



## Encastré à pot pour lampes à DEL

4 pouces

# X4009

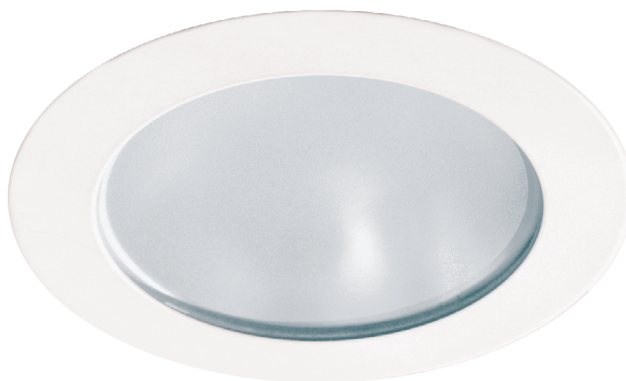
Projet \_\_\_\_\_

Notes \_\_\_\_\_

Type de luminaire \_\_\_\_\_

Date \_\_\_\_\_

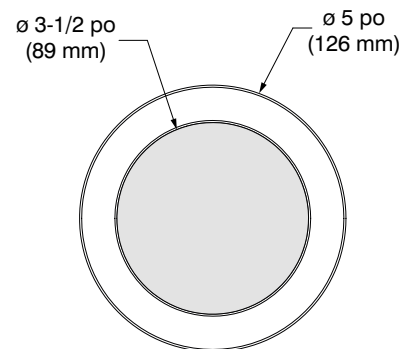
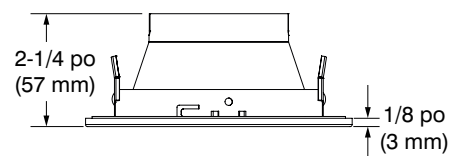
Garniture de douche  
avec lentille givrée



X4009-11-L (Illustrée)

### SPÉCIFICATIONS

DÉTAILS DE LA GARNITURE	En acier formé à la matrice avec recouvrement de peinture en poudre ou plaqué. Différents finis disponibles.
LAMPES (wattage maximum)	<b>PAR16 DEL 12W MAX</b> <b>PAR20 DEL 12W MAX</b>  Si vous désirez utiliser la gradation, veuillez consulter régulièrement la liste de compatibilité des gradateurs du manufacturier de la lampe.
RÉFLECTEUR	Aluminium anodisé naturel
LENTILLE	Standard : lentille givrée
TROU DE PERÇAGE	<b>ø 4-1/4 po (108 mm)</b> <b>ø 4-3/8 po (110 mm) — Avec boîtier rénovateur</b>
HOMOLOGATION	Homologué ETL pour endroits mouillés
GARANTIE	Garantie limitée de 1 an



### BOÎTIERS COMPATIBLES



**Boîtier rénovateur IC**  
étanche à l'air

**Boîtier nouvelle construction IC**  
étanche à l'air

**Boîtier isolé classique IC**  
étanche à l'air

XR40PAR-L

XN40PAR-L

XIC40PAR-L

# CONTRASTE



## Encastré à pot pour lampes à DEL

4 pouces

# X4009

Garniture de douche avec lentille givrée

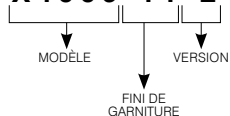


Endroits mouillés



### EXEMPLE DE CODIFICATION

**X4009-11-L**



### CODES DE COMMANDE

MODÈLE	FINIS DE GARNITURE	VERSION
<b>X4009</b>		<b>-L</b>
<b>X4009</b>	Garniture de douche	
	<b>-11</b> Blanc mat	<b>-L</b>
	<b>-13</b> Nickel satiné	
	<b>-22</b> Noir mat	

# CONTRASTE