

FEUILLE DE SPÉCIFICATIONS

UR3G

Série 3-1/2 po

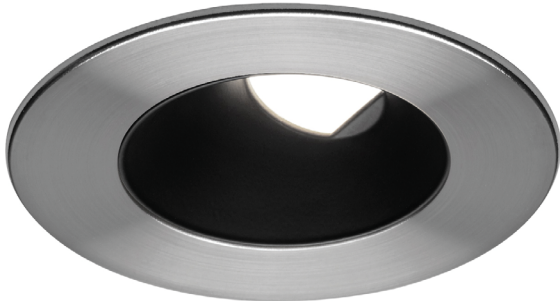
Garniture ronde à éclairage mural

Projet _____

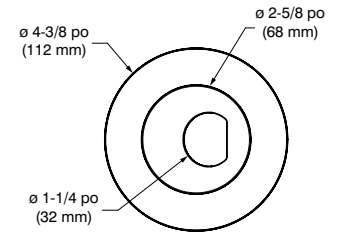
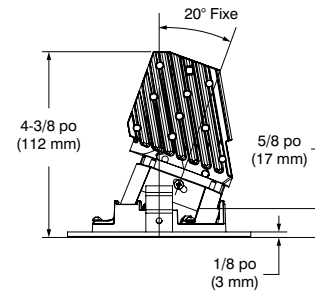
Notes _____

Type de luminaire _____

Date _____



UR3GF-12BR22 (illustrée)



SPÉCIFICATIONS

MODULE DEL

STANDARD (BLANC SOLIDE)

Lumileds Luxeon à montage direct sur carte 1203 GEN4

L₇₀ à 50 000 heures d'opération. 3 niveaux d'ellipse de MacAdam (3 SDCM)

Températures de couleur : 2 700K - 3 000K - 3 500K - 4 000K

IRC : +80 (2 700K et 3 000K seulement), +90

Lumens émis : Performance 1 (10W) - 557 lumens @ 3 000K, 56 lm/W
Performance 2 (15W) - 726 lumens @ 3 000K, 48 lm/W
Performance 3 (24W) - 1 089 lumens @ 3 000K, 45 lm/W

Alimentation (déterminée selon le choix du boîtier) : 120V, 277V ou 120V/277V

Plusieurs modèles de pilote disponibles en trois performances (10W, 15W et 24W) offerts en deux options de gradation :

ELV : 120V seulement 0-10V : 120V / 277V

Consulter la fiche technique du boîtier pour plus de détails.

GRADATION CHAUDE (WD)

Module DEL LTF imitant les conditions de gradations des lampes halogènes en faisant passer la température de couleur de 3050K à pleine intensité jusqu'à 1 800K à intensité minimum tout en assurant un IRC de +90 au long de sa gradation.

L₇₀ à 50 000 heures d'opération. 3 niveaux d'ellipse de MacAdam (3 SDCM)

Températures de couleur : 3 050K à 1 800K

IRC : +90 (sur toute la plage de gradation)

Lumens émis : Performance 1 (10W) - jusqu'à 325 lumens
Performance 2 (15W) - jusqu'à 425 lumens
Performance 3 (24W) - jusqu'à 625 lumens

Alimentation (déterminée selon le choix du boîtier) : 120V, 277V ou 120V/277V

Plusieurs modèles de pilote disponibles en trois performances (10W, 15W et 24W) offert en deux options de gradation :

ELV : 120V seulement 0-10V : 120V / 277V

Consulter la fiche technique du boîtier pour plus de détails.

TROU DE PERÇAGE

ø 3-3/4 po (95 mm)

AJUSTABILITÉ

Inclinaison fixe à 20°

HOMOLOGATION

Homologué cULus **E343977** pour endroits humides

GARANTIE

Garantie limitée de 1 an sur les composants contre les défauts de fabrication

Garantie limitée de 5 ans sur les matrices à DEL et sur les pilotes

CONTRASTE2020-10
Révision 6

IMPRIMÉ AU CANADA

1009, rue du Parc Industriel
Lévis (Québec) G6Z 1C5 Canada
Tél. : 1-888-839-4624
Télé. : 1-877-839-7057
eclairagecontraste.com/fr
info@contrastlighting.com© 2020 Éclairage Contraste M.L. Inc.
Tous droits réservés

Éclairage Contraste M.L. Inc. se réserve le droit de modifier les spécifications et/ou de discontinuer tout produit en tout temps et ne pourra être tenu responsable pour toutes conséquences résultant de l'utilisation de cette publication.

UR3G

Série 3-1/2 po

Garniture ronde à éclairage mural



SPÉCIFICATIONS (SUITE)

BOÎTIERS COMPATIBLES

| | Boîtier rénovation | Boîtier nouvelle construction | Boîtier isolé |
|--|---|---|---|
| Performance 1 10W Gradation chaude non compatible | IC Étanche à l'air REUR3-120D1 REUR3-120E1 REUR3-277D1 REUR3-UV1 | IC Étanche à l'air NWUR3-120D1 NWUR3-120E1 NWUR3-277D1 NWUR3-UV1 Pilote d'urgence non IC Étanche à l'air NWUR3-120D1-EM NWUR3-120E1-EM NWUR3-277D1-EM NWUR3-UV1-EM | IC Étanche à l'air ISUR3-120D1 ISUR3-120E1 ISUR3-277D1 ISUR3-UV1 IC Étanche à l'air Chicago Plenum et polyuréthane ISUR3-120D1P ISUR3-120E1P ISUR3-277D1P ISUR3-UV1P |
| Performance 2 15W MAX | Non IC Étanche à l'air REUR3-120D2 REUR3-120E2 REUR3-120EB2 REUR3-2772 REUR3-277D2 REUR3-UV2 | Non IC Étanche à l'air NWUR3-120D2 NWUR3-120E2 NWUR3-120EB2 NWUR3-2772 NWUR3-277D2 NWUR3-UV2 Pilote d'urgence non IC Étanche à l'air NWUR3-120D2-EM NWUR3-120E2-EM NWUR3-120EB2-EM NWUR3-2772-EM NWUR3-277D2-EM NWUR3-UV2-EM | IC Étanche à l'air ISUR3-120D2 ISUR3-120E2 ISUR3-120EB2 ISUR3-2772 ISUR3-277D2 ISUR3-UV2 IC Étanche à l'air Chicago Plenum ISUR3-120D2P ISUR3-120E2P ISUR3-120EB2P ISUR3-2772P ISUR3-277D2P ISUR3-UV2P |
| Performance 3 24W MAX | Aucun | Non IC Non étanche à l'air NWUR3-UV3 Pilote d'urgence non IC Non étanche à l'air NWUR3-UV3-EM | Aucun |

Pour la gradation, veuillez consulter fréquemment la liste suggérée de gradateurs compatibles sur notre site Web :

www.eclairagecontraste.com/fr

Contraste suggère de commander les types de gradation et les performances **EB2 (ELV (+ value)/15W), D2 (0-10V/15W)** ou **UV2 (ELV/0-10V/15W) et UV3 (ELV/0-10V/24W)** pour une utilisation avec la gradation chaude

UR3G

Série 3-1/2 po

Garniture ronde à éclairage mural



SPÉCIFICATIONS (SUITE)

| GARNITURE | Aluminium injecté avec recouvrement en poudre ou plaquée. Les options en rouge peuvent générer un délai de production plus long | | | | |
|-----------------------|--|----------|--|--------------------|-----|
| | Différents finis sont offerts : Blanc (-01), Chrome brossé (-04BR), Blanc mat (-11), Nickel brossé (-12BR), Nickel satiné (-13), Noir mat (-22) et Gris polaire (-25) | | | | |
| RÉFLECTEURS | PEINT Aluminium anodisé naturel (AN) Blanc mat (11) Noir mat (22) (<i>suggéré pour un résultat optimal</i>) | | | | |
| DISSIPATEUR THERMIQUE | En aluminium injecté de très haute qualité afin de dissiper un maximum de chaleur. | | | | |
| SYSTÈME OPTIQUE | Réflecteur et lentille optique afin de personnaliser votre éclairage. Choix de lentille disponible : Givrée (F) - pour un éclairage uniforme et un effet optimal Réflecteur optique disponible : Large <table border="1" style="margin-left: auto; margin-right: auto;"><thead><tr><th colspan="2">Standard</th></tr></thead><tbody><tr><td>Faisceau large (L)</td><td>65°</td></tr></tbody></table> * Les faisceaux présentés sont des moyennes. Consulter les fichiers photométriques .ies sur notre site Web pour plus de détails. | Standard | | Faisceau large (L) | 65° |
| Standard | | | | | |
| Faisceau large (L) | 65° | | | | |
| ACCESSOIRES | <ul style="list-style-type: none"> Adaptateur d'ouverture (voir code de commande) Ronds réparateurs (voir code de commande) | | | | |

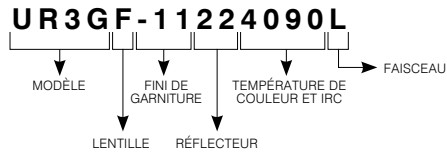
FEUILLE DE SPÉCIFICATIONS

UR3G

Série 3-1/2 po

Garniture ronde à éclairage mural

EXEMPLE DE CODIFICATION



Les options en rouge peuvent générer un délai de production plus long.

CODES DE COMMANDE

| MODÈLE | LENTILLE | FINIS DE GARNITURE | FINIS DE RÉFLECTEUR | TEMPÉRATURES DE COULEUR ET IRC | FAISCEAU |
|-------------|-----------------------|--|---|--|----------------------|
| UR3G | F | | | | L |
| UR3G | F Givrée (std) | -01 Blanc -04BR Chrome brossé -11 Blanc mat -12BR Nickel brossé -22 Noir mat -25 Gris polaire -13 Nickel satiné | PEINT AN Aluminium anodisé naturel 11 Blanc mat 22 Noir mat <i>(suggéré pour un résultat optimal)</i> | 2780 2700K (IRC +80) 3080 3000K (IRC +80) 2790 2700K (IRC +90) 3090 3000K (IRC +90) 3590 3500K (IRC +90) 4090 4000K (IRC +90) | L Large (65°) |
| | | <i>(le fini -25 correspond parfaitement au fini AN des réflecteurs)</i> | | WD90 Gradation chaude 3050K à 1800K (IRC +90) <i>Compatible avec les pilotes 15W et 24W seulement (EB2, D2, UV2 et UV3)</i> | |

RONS RÉPARATEURS

Les ronds réparateurs corrigent les ouvertures trop grandes ou abîmées des trous de perçage.

Code : RR3-01 (blanc)
RR3-04BR (chrome brossé)
RR3-11 (blanc mat)
RR3-12BR (nickel brossé)
RR3-13 (nickel satiné)
RR3-22 (noir mat)
RR3-25 (gris polaire)

Diamètre extérieur : ø 6-1/8 po (156 mm)
 Diamètre intérieur : ø 3-11/16 po (94 mm)

ADAPTATEUR D'OUVERTURE

Adapte une ouverture allant jusqu'à 4-1/4 po (108 mm) pour recevoir un boîtier de 3-1/2 po (89 mm).

Fini : Acier galvanisé

Code : 312296

Diamètre extérieur : ø 4-5/16 po (110 mm)
 Diamètre intérieur : ø 3-5/8 po (92 mm)

CONTRASTE2020-10
Révision 6

IMPRIMÉ AU CANADA

1009, rue du Parc Industriel
 Lévis (Québec) G6Z 1C5 Canada
 Tél. : 1-888-839-4624
 Téléc. : 1-877-839-7057
 eclaireagecontraste.com/fr
 info@contrastlighting.com

© 2020 Éclairage Contraste M.L. Inc.
 Tous droits réservés

Éclairage Contraste M.L. Inc. se réserve le droit de modifier les spécifications et/ou de discontinuer tout produit en tout temps et ne pourra être tenu responsable pour toutes conséquences résultant de l'utilisation de cette publication.

UR3G

Série 3-1/2 po

Garniture ronde à éclairage mural

DONNÉES PHOTOMÉTRIQUES



Afin d'obtenir une donnée photométrique précise, multiplier les lumens relatifs au produit sélectionné disponibles dans les tableaux des lumens ci-dessous par le(s) facteur(s) applicable(s) listé(s) dans les tableaux de facteurs.

Prendre note que ces facteurs doivent également être implémentés dans les fichiers .ies disponibles sur notre site web.

AVEC BOÎTIER PERFORMANCE 1 (10W)

| | Faisceau large (65°) | |
|-----------------------|----------------------|---------|
| 2700K avec IRC de +80 | 544 lm | 54 lm/W |
| 3000K avec IRC de +80 | 557 lm | 56 lm/W |

| | | |
|----------------------------------|--------|-----------|
| 2700K avec IRC de +90 | 452 lm | 45 lm/W |
| 3000K avec IRC de +90 | 467 lm | 47 lm/W |
| 3500K avec IRC de +90 | 492 lm | 49 lm/W |
| 4000K avec IRC de +90 | 507 lm | 51 lm/W |
| Gradation chaude avec IRC de +90 | 325 lm | 32,5 lm/W |

| Facteur de boîtier performance 1 | |
|----------------------------------|------|
| XXUR-120E1 | 0,90 |
| XXUR-120D1 ou XXUR-277D1 | 1 |

| Facteur de réflecteurs | | | |
|------------------------|------|----|------|
| 11 | 1 | AN | 0,99 |
| 22 | 0,97 | | |

AVEC BOÎTIER PERFORMANCE 2 (15W)

| | Faisceau large (65°) | |
|-----------------------|----------------------|---------|
| 2700K avec IRC de +80 | 708 lm | 47 lm/W |
| 3000K avec IRC de +80 | 726 lm | 48 lm/W |

| | | |
|----------------------------------|--------|---------|
| 2700K avec IRC de +90 | 589 lm | 39 lm/W |
| 3000K avec IRC de +90 | 608 lm | 41 lm/W |
| 3500K avec IRC de +90 | 642 lm | 43 lm/W |
| 4000K avec IRC de +90 | 659 lm | 44 lm/W |
| Gradation chaude avec IRC de +90 | 425 lm | 28 lm/W |

| Facteur de boîtier performance 2 | |
|--|------|
| XXUR-120E2 | 0,95 |
| XXUR-120EB2, XXUR-120D2, XXUR-2772 ou XXUR-277D2 | 1 |

| Facteur de réflecteurs | | | |
|------------------------|------|----|------|
| 11 | 1 | AN | 0,99 |
| 22 | 0,97 | | |

CONTRASTE

2020-10
Révision 6

IMPRIMÉ AU CANADA

1009, rue du Parc Industriel
Lévis (Québec) G6Z 1C5 Canada
Tél. : 1-888-839-4624
Télé. : 1-877-839-7057
eclairagecontraste.com/fr
info@contrastlighting.com

© 2020 Éclairage Contraste M.L. Inc.
Tous droits réservés

Éclairage Contraste M.L. Inc. se réserve le droit de modifier les spécifications et/ou de discontinuer tout produit en tout temps et ne pourra être tenu responsable pour toutes conséquences résultant de l'utilisation de cette publication.

UR3G

Série 3-1/2 po

Garniture ronde à éclairage mural

DONNÉES PHOTOMÉTRIQUES



AVEC BOÎTIER PERFORMANCE 3 (24W)

| | Faisceau large (65°) | |
|-----------------------|----------------------|---------|
| 2700K avec IRC de +80 | 1 063 lm | 44 lm/W |
| 3000K avec IRC de +80 | 1 089 lm | 45 lm/W |

| | | |
|----------------------------------|--------|---------|
| 2700K avec IRC de +90 | 883 lm | 37 lm/W |
| 3000K avec IRC de +90 | 912 lm | 38 lm/W |
| 3500K avec IRC de +90 | 962 lm | 40 lm/W |
| 4000K avec IRC de +90 | 976 lm | 41 lm/W |
| Gradation chaude avec IRC de +90 | 625 lm | 26 lm/W |

| Facteur de réflecteurs | | | |
|------------------------|------|----|------|
| 11 | 1 | AN | 0,99 |
| 22 | 0,97 | | |

CONTRASTE

2020-10
Révision 6

IMPRIMÉ AU CANADA

1009, rue du Parc Industriel
Lévis (Québec) G6Z 1C5 Canada
Tél. : 1-888-839-4624
Télééc. : 1-877-839-7057
eclairagecontraste.com/fr
info@contrastlighting.com© 2020 Éclairage Contraste M.L. Inc.
Tous droits réservés

Éclairage Contraste M.L. Inc. se réserve le droit de modifier les spécifications et/ou de discontinuer tout produit en tout temps et ne pourra être tenu responsable pour toutes conséquences résultant de l'utilisation de cette publication.

UR3G

Série 3-1/2 po

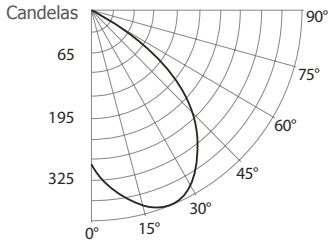
Garniture ronde à éclairage mural

DONNÉES PHOTOMÉTRIQUES



3000K, IRC de +90, Faisceau large, Performance 1

DISTRIBUTION DES CANDELAS



CÔNE LUMINEUX

| Distance | PB | DIA |
|----------|-----|-------|
| 06' | 7,7 | 7,6' |
| 08' | 4,4 | 10,1' |
| 10' | 2,8 | 12,7' |
| 12' | 1,9 | 15,2' |
| 14' | 1,4 | 17,8' |
| 16' | 1,1 | 20,3' |

Faisceau : 64,8°
L'angle du faisceau est déterminé par l'éclairage obtenu à 50% de son intensité au nadir.

LUMINAIRE

| | | |
|------------------------|------------------|----------------|
| Performance 1 DEL | 3000K | Faisceau large |
| PBCF / Lumens | 279 | / 467,7 |
| Wattage | 120V | 277V |
| | 10W | 10,5W |
| Intensité du courant | 0,08A | 0,038A |
| Maintien flux lumineux | L70 @ 50 000 Hrs | |
| IRC | +90 | |
| Lumens/Watt | 46,7 | |
| Critère d'espacement | 1,66 | |

COEFFICIENT D'UTILISATION - %

| Refl du plafond % | 80 | | 50 | | 30 | | |
|-------------------|----|-----|-----|-----|-----|-----|-----|
| Refl des murs % | 50 | 30 | 50 | 30 | 50 | 30 | |
| RCP | 0 | 119 | 119 | 111 | 111 | 106 | 106 |
| | 2 | 98 | 93 | 93 | 89 | 90 | 86 |
| | 4 | 80 | 73 | 77 | 71 | 75 | 70 |
| | 6 | 67 | 59 | 64 | 58 | 63 | 57 |
| | 8 | 57 | 49 | 55 | 48 | 54 | 48 |
| | 10 | 49 | 42 | 47 | 41 | 47 | 41 |

Méthode des cavités zonales

Réflectance de la cavité de plancher : 20%

FLUX LUMINEUX ZONALE

| ZONE | LUMENS | %LUMINAIRE |
|-------|--------|------------|
| 0-30 | 199,1 | 42,6% |
| 0-40 | 306,9 | 65,6% |
| 0-60 | 445,1 | 95,2% |
| 60-90 | 22,6 | 4,8% |
| 0-90 | 467,7 | 100% |

DISTRIBUTION DES CANDELAS

| DEGRÉS/VERTICALE | CANDELAS |
|------------------|----------|
| 0 | 279 |
| 15 | 363 |
| 30 | 359 |
| 45 | 248 |
| 60 | 68 |
| 75 | 4 |
| 90 | 0 |

Candelas au mur - Performance 1

| Distance du plafond en pied | 18" du mur 2' au centre | | |
|-----------------------------|-------------------------|------|------|
| | | | |
| 0,5 | 0,3 | 0,3 | 0,3 |
| 1 | 11,2 | 11,2 | 11,2 |
| 1,5 | 36,7 | 36,7 | 36,7 |
| 2 | 43,5 | 43,6 | 43,5 |
| 2,5 | 37,7 | 37,8 | 37,7 |
| 3 | 30,0 | 30,2 | 30,0 |
| 4 | 18,1 | 18,5 | 18,1 |
| 5 | 11,2 | 11,6 | 11,2 |
| 6 | 7,3 | 7,6 | 7,3 |
| 7 | 5,0 | 5,2 | 5,1 |
| 8 | 3,6 | 3,7 | 3,6 |
| 9 | 2,6 | 3,1 | 2,6 |
| 10 | 1,9 | 2,1 | 1,9 |

Note : les données sont en pied bougie

CONTRASTE

2020-10
Révision 6

IMPRIMÉ AU CANADA

1009, rue du Parc Industriel
Lévis (Québec) G6Z 1C5 Canada
Tél. : 1-888-839-4624
Télé. : 1-877-839-7057
eclairagecontrast.com/fr
info@contrastlighting.com© 2020 Éclairage Contraste M.L. Inc.
Tous droits réservés

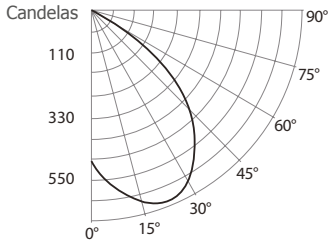
Éclairage Contraste M.L. Inc. se réserve le droit de modifier les spécifications et/ou de discontinuer tout produit en tout temps et ne pourra être tenu responsable pour toutes conséquences résultant de l'utilisation de cette publication.

UR3G

Série 3-1/2 po

Garniture ronde à éclairage mural

DONNÉES PHOTOMÉTRIQUES

**3000K, IRC de +90, Faisceau large, Performance 2****DISTRIBUTION DES CANDELAS****CÔNE LUMINEUX**

| Distance | PB | DIA |
|----------|------|-------|
| 06' | 13,1 | 7,6' |
| 08' | 7,4 | 10,1' |
| 10' | 4,7 | 12,7' |
| 12' | 3,3 | 15,2' |
| 14' | 2,4 | 17,7' |
| 16' | 1,9 | 20,3' |

Faisceau : 64,7°
L'angle du faisceau est déterminé par l'éclairage obtenu à 50% de son intensité au nadir.

LUMINAIRE

| | | |
|------------------------|------------------|----------------|
| Performance 2 DEL | 3000K | Faisceau large |
| PBCF / Lumens | 473 | / 794,1 |
| Wattage | 120V | 277V |
| | 15W | 15,5W |
| Intensité du courant | 0,12A | 0,055A |
| Maintien flux lumineux | L70 @ 50 000 Hrs | |
| IRC | +90 | |
| Lumens/Watt | 52,9 | |
| Critère d'espacement | 1,66 | |

COEFFICIENT D'UTILISATION - %

| Refl du plafond % | 80 | | 50 | | 30 | | |
|-------------------|----|-----|-----|-----|-----|-----|-----|
| Refl des murs % | 50 | 30 | 50 | 30 | 50 | 30 | |
| RCP | 0 | 119 | 119 | 111 | 111 | 106 | 106 |
| | 2 | 98 | 93 | 93 | 89 | 90 | 86 |
| | 4 | 80 | 73 | 77 | 71 | 75 | 70 |
| | 6 | 67 | 59 | 64 | 58 | 63 | 57 |
| | 8 | 57 | 49 | 55 | 48 | 54 | 48 |
| | 10 | 49 | 42 | 47 | 41 | 47 | 41 |

Méthode des cavités zonales

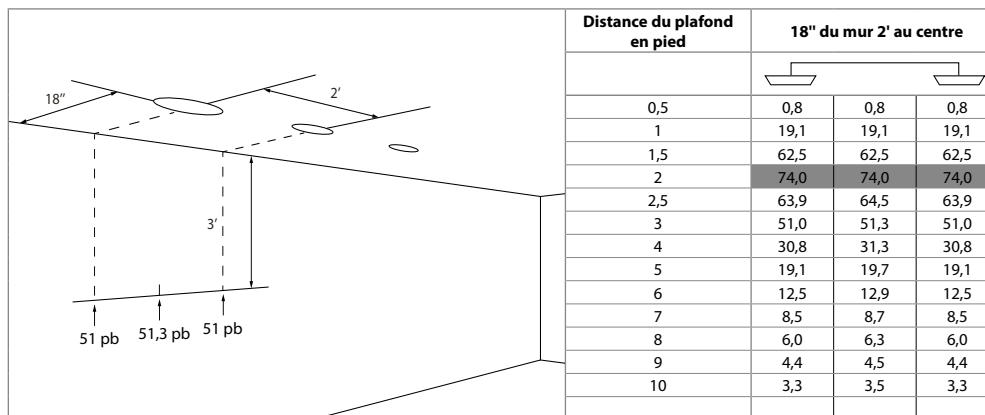
Réflectance de la cavité de plancher : 20%

FLUX LUMINEUX ZONALE

| ZONE | LUMENS | %LUMINAIRE |
|-------|--------|------------|
| 0-30 | 338,0 | 42,6% |
| 0-40 | 521,1 | 65,6% |
| 0-60 | 755,7 | 95,2% |
| 60-90 | 38,4 | 4,8% |
| 0-90 | 794,1 | 100% |

DISTRIBUTION DES CANDELAS

| DEGRÉS/VERTICALE | CANDELAS |
|------------------|----------|
| 0 | 473 |
| 15 | 617 |
| 30 | 608 |
| 45 | 421 |
| 60 | 116 |
| 75 | 6 |
| 90 | 0 |

Candelas au mur - Performance 2

Note : les données sont en pied bougie

CONTRASTE

2020-10
Révision 6

IMPRIMÉ AU CANADA

1009, rue du Parc Industriel
Lévis (Québec) G6Z 1C5 Canada
Tél. : 1-888-839-4624
Télé. : 1-877-839-7057
eclairagecontrast.com/fr
info@contrastlighting.com

© 2020 Éclairage Contraste M.L. Inc.
Tous droits réservés

Éclairage Contraste M.L. Inc. se réserve le droit de modifier les spécifications et/ou de discontinuer tout produit en tout temps et ne pourra être tenu responsable pour toutes conséquences résultant de l'utilisation de cette publication.

UR3G

Série 3-1/2 po

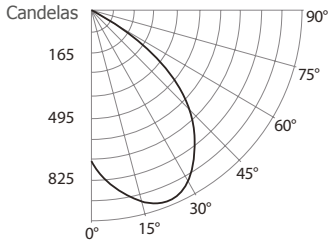
Garniture ronde à éclairage mural

DONNÉES PHOTOMÉTRIQUES



3000K, IRC de +90, Faisceau large, Performance 3

DISTRIBUTION DES CANDELAS



CÔNE LUMINEUX

| Distance | PB | DIA |
|----------|------|-------|
| 06' | 19,7 | 7,6' |
| 08' | 11,1 | 10,1' |
| 10' | 7,1 | 12,7' |
| 12' | 4,9 | 15,2' |
| 14' | 3,6 | 17,7' |
| 16' | 2,8 | 20,3' |

Faisceau : 64,7°
L'angle du faisceau est déterminé par l'éclairage obtenu à 50% de son intensité au nadir.

LUMINAIRE

| | | |
|------------------------|------------------|----------------|
| Performance 3 DEL | 3000K | Faisceau large |
| PBCF / Lumens | 710 | / 1191,1 |
| Wattage | 120V | 277V |
| | 24W | 24,5W |
| Intensité du courant | 0,20A | 0,088A |
| Maintien flux lumineux | L70 @ 50 000 Hrs | |
| IRC | +90 | |
| Lumens/Watt | 49,6 | |
| Critère d'espacement | 1,66 | |

COEFFICIENT D'UTILISATION - %

| Refl du plafond % | 80 | 50 | 30 | | | | |
|-------------------|----|-----|-----|-----|-----|-----|-----|
| Refl des murs % | 50 | 30 | 50 | 30 | 50 | 30 | |
| RCP | 0 | 119 | 119 | 111 | 111 | 106 | 106 |
| | 2 | 98 | 93 | 93 | 89 | 90 | 86 |
| | 4 | 80 | 73 | 77 | 71 | 75 | 70 |
| | 6 | 67 | 59 | 64 | 58 | 63 | 57 |
| | 8 | 57 | 49 | 55 | 48 | 54 | 48 |
| | 10 | 49 | 42 | 47 | 41 | 47 | 41 |

Méthode des cavités zonales

Réflectance de la cavité de plancher : 20%

FLUX LUMINEUX ZONALE

| ZONE | LUMENS | %LUMINAIRE |
|-------|---------|------------|
| 0-30 | 507,0 | 42,6% |
| 0-40 | 781,6 | 65,6% |
| 0-60 | 1 133,5 | 95,2% |
| 60-90 | 57,6 | 4,8% |
| 0-90 | 1 191,1 | 100% |

DISTRIBUTION DES CANDELAS

| DEGRÉS/VERTICALE | CANDELAS |
|------------------|----------|
| 0 | 710 |
| 15 | 925 |
| 30 | 912 |
| 45 | 632 |
| 60 | 173 |
| 75 | 10 |
| 90 | 0 |

Candelas au mur - Performance 3

| Distance du plafond en pied | 18" du mur 2' au centre | | |
|-----------------------------|-------------------------|-------|-------|
| | | | |
| 0,5 | 1,1 | 1,1 | 1,1 |
| 1 | 28,7 | 28,7 | 28,7 |
| 1,5 | 93,8 | 93,8 | 93,8 |
| 2 | 111,0 | 111,0 | 111,0 |
| 2,5 | 95,9 | 96,7 | 95,9 |
| 3 | 76,5 | 77,0 | 76,5 |
| 4 | 46,2 | 47,0 | 46,2 |
| 5 | 28,7 | 29,5 | 28,7 |
| 6 | 18,8 | 19,3 | 18,8 |
| 7 | 12,8 | 13,1 | 12,8 |
| 8 | 9,1 | 9,4 | 9,1 |
| 9 | 6,6 | 6,8 | 6,6 |
| 10 | 5,0 | 5,2 | 5,0 |

Note : les données sont en pied bougie

CONTRASTE

2020-10
Révision 6

IMPRIMÉ AU CANADA

1009, rue du Parc Industriel
Lévis (Québec) G6Z 1C5 Canada
Tél. : 1-888-839-4624
Télé. : 1-877-839-7057
eclairagecontrast.com/fr
info@contrastlighting.com© 2020 Éclairage Contraste M.L. Inc.
Tous droits réservés

Éclairage Contraste M.L. Inc. se réserve le droit de modifier les spécifications et/ou de discontinuer tout produit en tout temps et ne pourra être tenu responsable pour toutes conséquences résultant de l'utilisation de cette publication.