

# RE40MR16

Série 4 po - Classique/Evolution

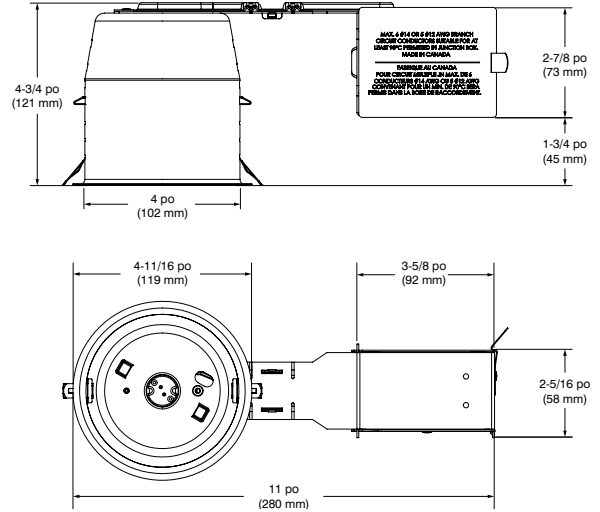
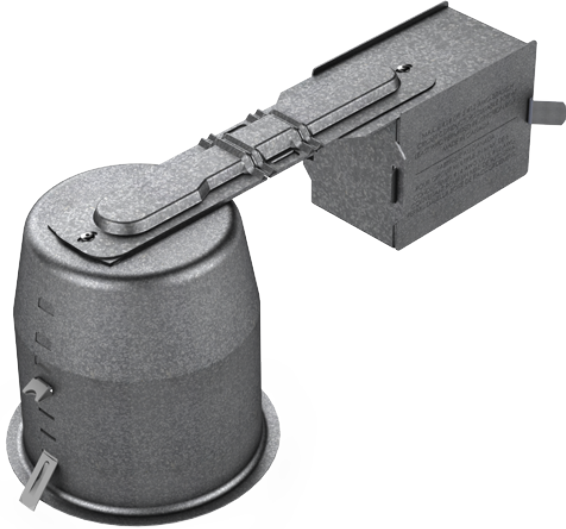
**Boîtier rénovateur isolé (IC) et étanche à l'air (10W)  
pour lampe MR16 (DEL) et halogène**

Projet \_\_\_\_\_

Notes \_\_\_\_\_

Type de luminaire \_\_\_\_\_

Date \_\_\_\_\_



## SPÉCIFICATIONS

### DÉTAILS DU BOÎTIER

Boîtier en acier galvanisé jusqu'à 0,051 po (1,3 mm) d'épaisseur.  
Canalisation flexible pour le passage des fils en acier de calibre 20, permettant un pliage jusqu'à 45° vertical facilitant l'installation dans les endroits restreints.  
Boîte de jonction de 19-1/2 po<sup>3</sup> pouvant accueillir jusqu'à 10 conducteurs de calibre 14 ou 8 conducteurs de calibre 12.  
Accessible sous le plafond.

### MONTAGE ET SUPPORT

**Perçage : ø 4-1/4 po (108 mm)**  
S'adapte aux plafonds jusqu'à 2 po (51 mm) d'épaisseur.  
Nécessite un dégagement de 4-3/4 po (121 mm) au-dessus du niveau du plafond.  
Crochets à enclenchement sans outil pour faciliter l'installation et un ajustement parfait au plafond.  
Aucune fuite de lumière.

### LAMPES

**MR16 DEL GU5.3 10W MAX (ISOLÉ & ÉTANCHE À L'AIR)      MR16 GU5.3 37W MAX (NON ISOLÉ & NON ÉTANCHE À L'AIR)**

### TENSION

120 Volts    277 Volts

### TRANSFORMATEUR

**Transformateurs électronique LTF**

**120V-10W** : TA15WA12LED65B15

**120V-37W** : TA60WA12LED65B15

**277V-10W** : TE15WA12LED65B15

**277V-37W** : TE60WA12LED65B15

### GRADATION

Type ELV seulement. (Veuillez consulter régulièrement la liste de compatibilité des gradateurs du manufacturier de la lampe)

### GARNITURES COMPATIBLES

R2000    R2100    S2000    S2100    T2000

### HOMOLOGATION

- Homologué cULus pour endroits humides; mouillés avec garnitures de douche (7W) seulement (pour lampes DEL)
- Homologué cULus pour endroits humides; mouillés avec garnitures de douche (20W) seulement (pour lampes halogènes)
- Homologué étanche à l'air ASTM E283 (10W MAX)

### GARANTIE

Garantie limitée de 3 ans sur le transformateur électronique et 1 an sur les composants

# CONTRASTE

1009, rue du Parc Industriel  
Lévis (Québec) G6Z 1C5 Canada  
Tél. : 1-888-839-4624  
Télé. : 1-877-839-7057  
eclairagecontrast.com/fr  
info@contrastlighting.com

© 2021 Éclairage Contraste M.L. Inc.  
Tous droits réservés

Éclairage Contraste M.L. Inc. se réserve le droit de modifier les spécifications et/ou de discontinuer tout produit en tout temps et ne pourra être tenu responsable pour toutes conséquences résultant de l'utilisation de cette publication.

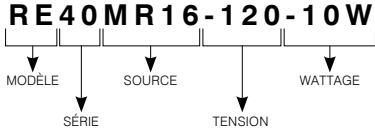
# RE40MR16

Série 4 po - Classique/Evolution

Boîtier rénovateur isolé (IC) et étanche à l'air (10W)  
pour lampe MR16 (DEL) et halogène



## EXEMPLE DE CODIFICATION



## CODES DE COMMANDE

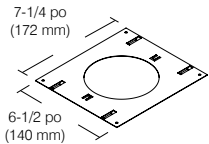
MODÈLE	SÉRIE	SOURCE	TENSION	WATTAGE
<b>RE</b>	<b>40</b>	<b>MR16</b>		
<b>RE</b> Boîtier rénovateur	<b>40</b> Série 4 po	<b>MR16</b> MR16 DEL GU5.3 MR16 GU5.3	<b>-120</b> 120 Volts (ELV) <b>-277</b> 277 Volts (ELV)	<b>-10W</b> 10W (DEL) <b>-37W</b> 37W (Halogène)*

\*Pour plafond non-isolé et non étanche à l'air.

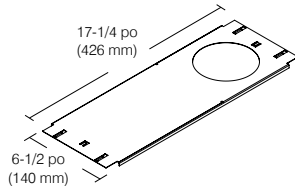
## PLAQUES DE MONTAGE

Trou de perçage :  $\varnothing$  4-1/4 po (108 mm)

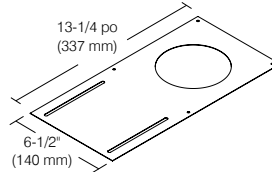
**Code : P2000**  
(Barres de montage requise)



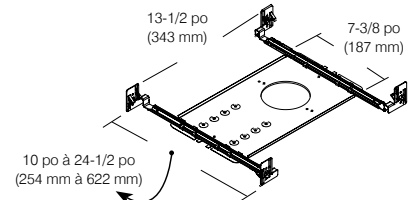
**Code : P2000L**  
(Barres de montage requise)



**Code : P2000N**  
(Barres de montage NON requise)



**Code : P2000NW**  
(Barres de montage INCLUSES)



## BARRES DE MONTAGE

**Barres courtes ajustables (2 unités)**  
De 13-1/2 po (343 mm) à 21-3/4 po (553 mm)

**Code : BARS**



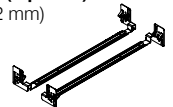
**Barres longues ajustables (2 unités)**  
De 19-1/2 po (495 mm) à 34 po (863 mm)

**Code : BARL**



**Barres ajustables et emboîtables (2 paires)**  
De 10 po (254 mm) à 24-1/2 po (622 mm)

**Code : BARK-REV1**



# CONTRASTE

# RE40MR16

Série 4 po - Classique/Evolution

**Boîtier rénovateur isolé (IC) et étanche à l'air (10W)  
pour lampe MR16 (DEL) et halogène**



## RONDS RÉPARATEURS

Les ronds réparateurs corrigent les ouvertures trop grandes ou abîmées des trous de perçage.

Ils sont offerts dans toutes la gamme de couleurs Contraste.  
Ajouter le code du fini désiré à la fin de celui du rond réparateur.  
Ex. : RON2000-06

Pour les garnitures rondes.

**Code : RON2000**

Diamètre extérieur :  $\varnothing$  6-1/8 po (156 mm)  
Diamètre intérieur :  $\varnothing$  4-1/8 po (105 mm)



Pour les garnitures carrées.

**Code : RON2100**

Dimensions extérieur : 5-1/2 po (140 mm) x 5-1/2 po (140 mm)  
Diamètre intérieur :  $\varnothing$  4-1/8 po (105 mm)

