

RE35MR16

Série 3-1/2 po - Classique/Evolution

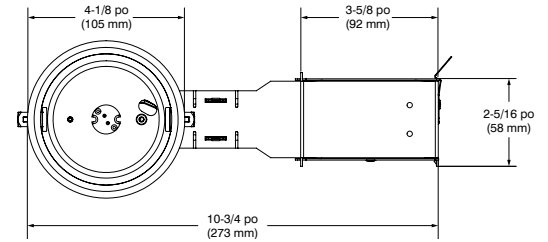
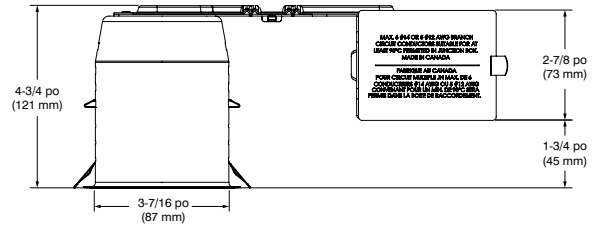
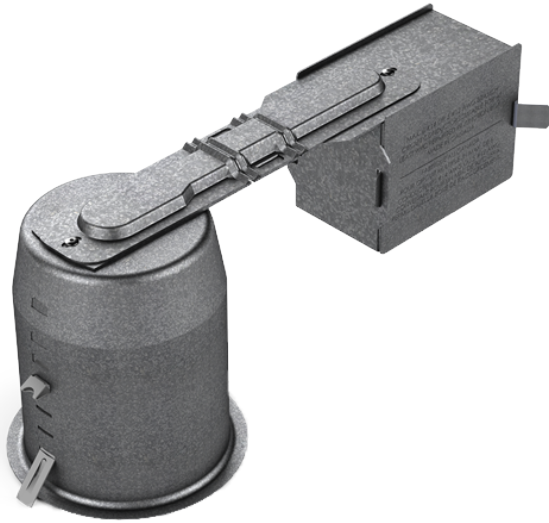
**Boîtier rénovation isolé (IC) et étanche à l'air (10W)
pour lampe MR16 (DEL) et halogène**

Projet _____

Notes _____

Type de luminaire _____

Date _____



SPÉCIFICATIONS

DÉTAILS DU BOÎTIER

Boîtier en acier galvanisé jusqu'à 0,051 po (1,3 mm) d'épaisseur.
Canalisation flexible pour le passage des fils en acier de calibre 20, permettant un pliage jusqu'à 45° vertical facilitant l'installation dans les endroits restreints.
Boîte de jonction de 19-1/2 po³ pouvant accueillir jusqu'à 10 conducteurs de calibre 14 ou 8 conducteurs de calibre 12.
Accessible sous le plafond.

MONTAGE ET SUPPORT

Perçage : ø 3-5/8 po (92 mm)
S'adapte aux plafonds jusqu'à 2 po (51 mm) d'épaisseur.
Nécessite un dégagement de 4-3/4 po (121 mm) au-dessus du niveau du plafond.
Crochets à enclenchement sans outil pour faciliter l'installation et un ajustement parfait au plafond.
Aucune fuite de lumière.

LAMPES

MR16 DEL GU5.3 10W MAX (ISOLÉ & ÉTANCHE À L'AIR) MR16 GU5.3 37W MAX (NON ISOLÉ & NON ÉTANCHE À L'AIR)

TENSION

120 Volts 277 Volts

TRANSFORMATEURS

Transformateurs électronique LTF

120V-10W: TA15WA12LED65B15

120V-37W: TA60WA12LED65B15

277V-10W: TE15WA12LED65B15

277V-37W: TE60WA12LED65B15

GRADATION

Type ELV seulement. (Veuillez consulter régulièrement la liste de compatibilité des gradateurs du manufacturier de la lampe)

GARNITURES COMPATIBLES

R3151	R3652	S3450D	T3145	T3200	T3450W
R3151W	S3145	T3000	T3145D	T3250	T3850
R3450D	S3151	T3100	T3145DG	T3450	
R3470	S3450	T3125	T3145W	T3450D	

HOMOLOGATION

- Homologué cULus pour endroits humides; mouillés avec garnitures de douche (7W) seulement (pour lampes DEL)
- Homologué cULus pour endroits humides; mouillés avec garnitures de douche (20W) seulement (pour lampes halogènes)
- Homologué étanche à l'air ASTM E283 (10W MAX)

GARANTIE

Garantie limitée de 3 ans sur le transformateur électronique et 1 an sur les composants

CONTRASTE

1009, rue du Parc Industriel
Lévis (Québec) G6Z 1C5 Canada
Tél. : 1-888-839-4624
Télé. : 1-877-839-7057
eclairagecontraste.com/fr
info@contrastlighting.com

© 2021 Éclairage Contraste M.L. Inc.
Tous droits réservés

Éclairage Contraste M.L. Inc. se réserve le droit de modifier les spécifications et/ou de discontinuer tout produit en tout temps et ne pourra être tenu responsable pour toutes conséquences résultant de l'utilisation de cette publication.

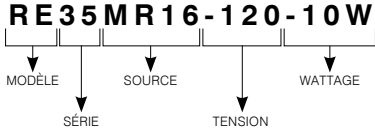
RE35MR16

Série 3-1/2 po - Classique/Evolution

Boîtier rénovateur isolé (IC) et étanche à l'air (10W)
pour lampe MR16 (DEL) et halogène



EXEMPLE DE CODIFICATION



CODES DE COMMANDE

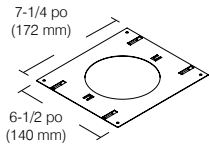
MODÈLE	SÉRIE	SOURCE	TENSION	WATTAGE
RE	35	MR16		
RE Boîtier rénovateur	35 Série 3-1/2 po	MR16 MR16 DEL GU5.3 MR16 GU5.3	-120 120 Volts (ELV) -277 277 Volts (ELV)	-10W 10W (DEL) -37W 37W (Halogène)*

*Pour plafond non-isolé et non étanche à l'air.

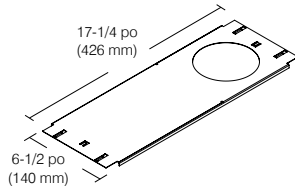
PLAQUES DE MONTAGE

Trou de perçage : \varnothing 3-5/8 po (92 mm)

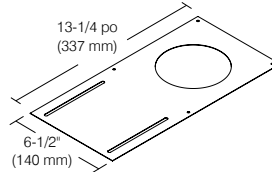
Code : P2550/3600
(Barres de montage requise)



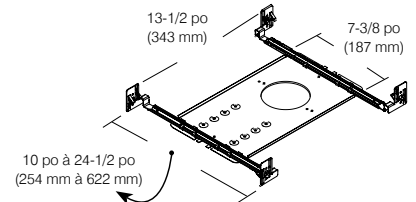
Code : P2550L
(Barres de montage requise)



Code : P2550N/3600N
(Barres de montage NON requise)



Code : P2550NW
(Barres de montage INCLUSES)



BARRES DE MONTAGE

Barres courtes ajustables (2 unités)
De 13-1/2 po (343 mm) à 21-3/4 po (553 mm)

Code : BARS



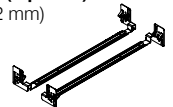
Barres longues ajustables (2 unités)
De 19-1/2 po (495 mm) à 34 po (863 mm)

Code : BARL



Barres ajustables et emboîtables (2 paires)
De 10 po (254 mm) à 24-1/2 po (622 mm)

Code : BARK-REV1



CONTRASTE

RE35MR16

Série 3-1/2 po - Classique/Evolution

**Boîtier rénovateur isolé (IC) et étanche à l'air (10W)
pour lampe MR16 (DEL) et halogène**



RONDS RÉPARATEURS

Les ronds réparateurs corrigent les ouvertures trop grandes ou abîmées des trous de perçage.

Ils sont offerts dans toutes la gamme de couleurs Contraste.
Ajouter le code du fini désiré à la fin de celui du rond réparateur.
Ex. : RON3000-06

Pour les garnitures rondes.

Code : RON3000

Diamètre extérieur : ø 6-1/8 po (156 mm)
Diamètre intérieur : ø 3-5/8 po (92 mm)



Pour les garnitures carrées.

Code : RON3100

Dimensions extérieur : 5 po (127 mm) x 5 po (127 mm)
Diamètre intérieur : ø 3-5/8 po (92 mm)

