

NWUR3

Série 3-1/2 po - Urbai

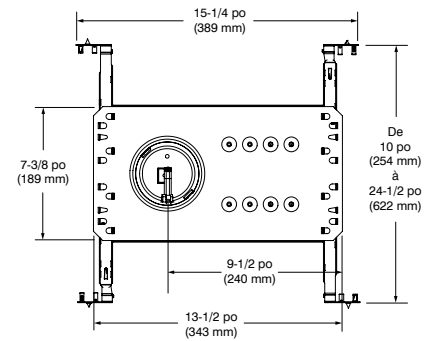
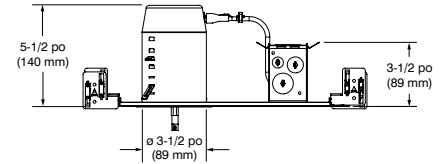
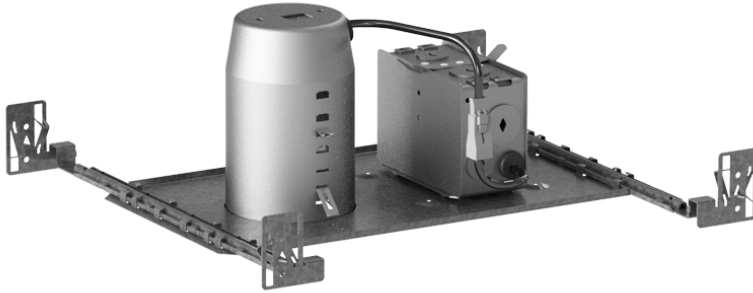
Boîtier nouvelle construction

Projet _____

Notes _____

Type de luminaire _____

Date _____



SPÉCIFICATIONS

DÉTAILS DU BÔITIER

Boîtier en acier galvanisé jusqu'à 0,051 po (1,3 mm) d'épaisseur.
Approuvé pour l'installation dans un plafond isolé en contact direct avec un matériau isolant (sauf polyuréthane) en performance 1 seulement.
Boîte de jonction de 26-1/2 po³.
Accessible sous le plafond.

MONTAGE ET SUPPORT

Perçage : ø 3-5/8 po (92 mm)
S'adapte aux plafonds jusqu'à 2 po (51 mm) d'épaisseur.
Nécessite un dégagement de 6 po (152 mm) au-dessus du matériel de plafond.
Crochets à enclenchement pour faciliter l'installation et un ajustement parfait au plafond.
Barres de montage ajustables et verrouillable de 10 po (254 mm) à 24-1/2 po (622 mm), pouvant s'adapter à la plupart des plafonds.
Aucune fuite de lumière.

TENSION

120 Volts 277Volts 120 / 277 Volts (universel)

PILOTE (OPTIONS)

Performance 1 10W Isolé (IC)



Jusqu'à 1 099 lm
Pour générateur de lumière standard
(blanc solide)

2 types de gradations offerts :

- Électronique à basse tension (ELV) (120V seulement)
- 0-10V : Sourcing driver (Sinking Control 120V/277V)

Performance 2 15W Non-isolé



Jusqu'à 1 432 lm
Pour générateur de lumière standard
(blanc solide)

Jusqu'à 650 lm
Pour gradation chaude (WD)

2 types de gradations offerts :

- Électronique à basse tension (ELV) (120V seulement)
- 0-10V : Sourcing driver (Sinking Control 120V/277V)

Performance 3 24W Non-isolé et Non étanche à l'air

Jusqu'à 2 148 lm
Pour générateur de lumière standard
(blanc solide)

Jusqu'à 1 050 lm
Pour gradation chaude (WD)

2 types de gradations offerts :

- Électronique à basse tension (ELV) (120V seulement)
- 0-10V : Sourcing driver (Sinking Control 120V/277V)

Les progrès rapides des gradateurs associés nous obligent à effectuer des tests régulièrement.

Veuillez consulter fréquemment la liste suggérée de gradateurs compatibles sur notre site Web : www.eclairagecontraste.com/fr

CONTRASTE

1009, rue du Parc Industriel
Lévis (Québec) G6Z 1C5 Canada
Tél. : 1-888-839-4624
Téloc. : 1-877-839-7057
eclairagecontraste.com/fr
info@contrastlighting.com

© 2019 Éclairage Contraste M.L. Inc.
Tous droits réservés

Éclairage Contraste M.L. Inc. se réserve le droit de modifier les spécifications et/ou de discontinuer tout produit en tout temps et ne pourra être tenu responsable pour toutes conséquences résultant de l'utilisation de cette publication.

NWUR3

Série 3-1/2 po - Urbai

Boîtier nouvelle construction



SPÉCIFICATIONS (SUITE)

GARNITURES
COMPATIBLES

UR3F
UR3G
UR3J

CERTIFIÉES JA8 (CEC)

UR3A
UR3B
UR3C
UR3D
UR3E

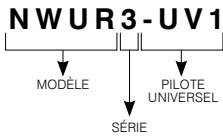
HOMOLOGATION

- Homologué cULus **E343977** pour endroits humides, mouillés avec garnitures de douche seulement
- Testé étanche à l'air conformément à la norme ASTM E283
- CALIFORNIA TITLE 24 (JA8-2016) - *Seulement disponible avec la performance 1*

GARANTIE

Garantie limitée de 1 an sur les composants contre les défauts de fabrication
Garantie limitée de 5 ans sur les matrices à DEL et sur les pilotes

EXEMPLE DE CODIFICATION POUR BOÎTIER UNIVERSEL



CODES DE COMMANDE pour boîtier universel

MODÈLE	SÉRIE	PILOTE UNIVERSEL
NWUR	3	
NWUR Boîtier nouvelle construction	3 Série 3-1/2 po	-UV1 Performance 1 ELV (120V) 10W 0-10V (120V) 10W 0-10V (277V) 10W -UV2* Performance 2 ELV (120V) 15W 0-10V (120V) 15W 0-10V (277V) 15W -UV3* Performance 3 (Non étanche à l'air) ELV (120V) 24W 0-10V (120V) 24W 0-10V (277V) 24W

Contraste suggère de commander le type de gradation et la performance **UV2 (ELV/0-10V/15W)** ou **UV3 (ELV/0-10V/24W)** pour une utilisation avec la gradation chaude

* Pour plafond non-isolé

CONTRASTE

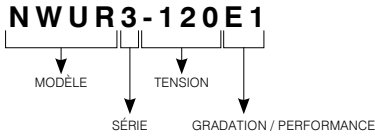
NWUR3

Série 3-1/2 po - Urbai

Boîtier nouvelle construction



EXEMPLE DE CODIFICATION POUR 120V



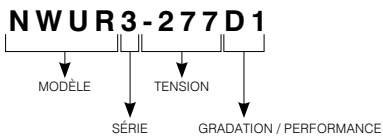
CODES DE COMMANDE pour 120V

MODÈLE	SÉRIE	TENSION	GRADATION / PERFORMANCE
NWUR	3	-120	
NWUR Boîtier nouvelle construction	3 Série 3-1/2 po	-120 120V	E1 ELV / 10W E2* ELV / 15W EB2* ELV (+Value) / 15W D1 0-10V / 10W — D2* 0-10V / 15W

Contraste suggère de commander les types de gradation et les performances
EB2 (ELV (+ value)/15W),
OU
D2 (0-10V/15W)
pour une utilisation avec la gradation chaude

*** Pour plafond non-isolé**

EXEMPLE DE CODIFICATION POUR 277V



CODES DE COMMANDE pour 277V

MODÈLE	SÉRIE	TENSION	GRADATION / PERFORMANCE
NWUR	3	-277	
NWUR Boîtier nouvelle construction	3 Série 3-1/2 po	-277 277V	D1 0-10V / 10W D2* 0-10V / 15W 2* Aucune gradation / 15W

Contraste suggère de commander le type de gradation et la performance
D2 (0-10V/15W)
pour une utilisation avec la gradation chaude

*** Pour plafond non-isolé**

CONTRASTE

NWUR3

Série 3-1/2 po - Urbai

Boîtier nouvelle construction



RONDS RÉPARATEURS

Les ronds réparateurs corrigent les ouvertures trop grandes ou abîmées des trous de perçage.

Pour les garnitures rondes.

Code : RR3-01 (blanc)

RR3-04BR (chrome brossé)

RR3-11 (blanc mat)

RR3-12BR (nickel brossé)

RR3-13 (nickel satiné)

RR3-22 (noir mat)

RR3-25 (gris polaire)

Pour les garnitures carrées.

Code : RS3-01 (blanc)

RS3-04BR (chrome brossé)

RS3-11 (blanc mat)

RS3-12BR (nickel brossé)

RS3-13 (nickel satiné)

RS3-22 (noir mat)

RS3-25 (gris polaire)

Diamètre extérieur : ø 6-1/8 po (156 mm)

Diamètre intérieur : ø 3-11/16 po (94 mm)

Diamètre extérieur : 5 po (127 mm) x 5 po (127 mm)

Diamètre intérieur : ø 3-11/16 po (94 mm)

ADAPTATEUR D'OUVERTURE

Adapte une ouverture allant jusqu'à 4-1/4 po (108 mm) pour recevoir un boîtier de 3-1/2 po (89 mm).

Fini : Acier galvanisé

Code : 312296

Diamètre extérieur : ø 4-5/16 po (110 mm)

Diamètre intérieur : ø 3-5/8 po (92 mm)

CONTRASTE