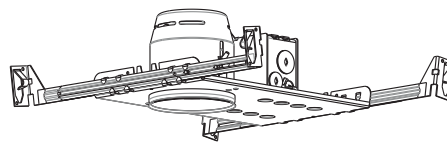









# FEUILLE DE SPÉCIFICATIONS

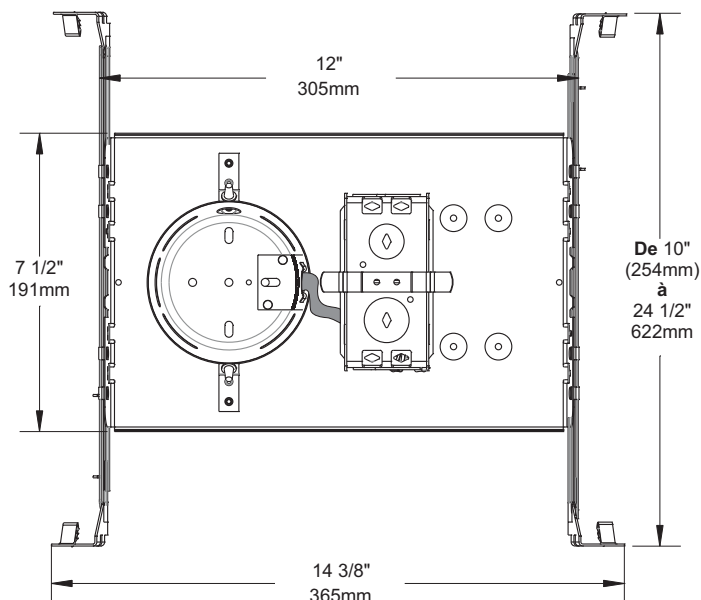
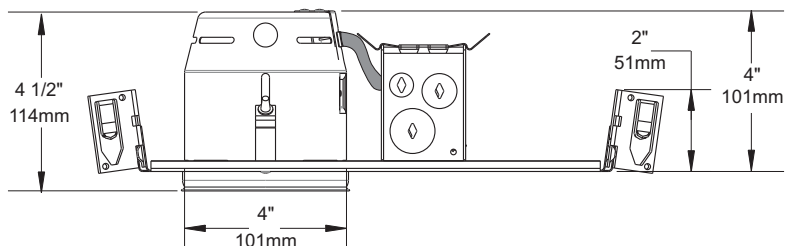
4" SÉRIE 2000

## NW2000E NW2000E2



BOÎTIER NOUVELLE CONSTRUCTION AVEC CONVERTISSEUR ÉLECTRONIQUE

	<b>OUI</b>
Lieu humide	
	<b>MR16 50W MAX</b>
MR16	
	<b>NW2000E : 120 VOLTS (CAN &amp; É.-U.) NW2000E2 : 277 VOLTS (É.-U. seul.)</b>
Voltage	
	<b>Convertisseur électronique 120V / 12V Convertisseur électronique 277V / 12V</b>
Protection thermique	
	<b>T°C 120°C No 031</b>
Perçage	
	<b>4 1/4" (108mm)</b>
UL LISTED	<b>E174023</b>
	<b>Dimensions hors tout : Longueur : 14 1/2" (368mm) Largeur : 7 1/2" (191mm) Hauteur : 4" (101mm)</b>



### FINITIONS COMPATIBLES

#### 50W MR16

R2000	R2100VSM/ST	T2000
R2000VSM/ST	R2110VSM/ST	T2000V (T2010V)
R2010VSM/ST	R2130VSM/ST	T2000VL (T2010VL)
R2030VSM/ST	R2120	T2000VS (T2010VS)
R2020	R2450VT	T2000VLS T2010VLS)
R2051	S2000	
R2100	S2051	
R2100VT	S2100	

### SPÉCIFICATIONS TECHNIQUES

Acier galvanisé de 0,051" (1,3mm) d'épaisseur.  
 Douille pré-réglée pour installation facile.  
 Accessible sous le plafond.  
 Crochets brevetés PAT#CAN 2,088,648 et #USA 5,377,088.  
 S'adapte à des plafonds jusqu'à 7/8" d'épaisseur.  
 Ajustement parfait au plafond.  
 Aucune fuite de lumière.  
 Chaque partie du boîtier doit être à 3"(76mm) MINIMUM de l'isolation (s'il y a lieu).

**FABRIQUÉ AU CANADA**

**UL LISTED**  
Certifié UL Standards

Votre représentant : \_\_\_\_\_

Votre projet : \_\_\_\_\_

ÉCLAIRAGE  
**CONTRASTE**

1009, rue du Parc Industriel, Saint-Jean-Chrysostome, Qc, CAN, G6Z1C5 Tél.: 1-888-839-4624 Fax : 1-877-839-7057  
 info@eclairagecontraste.com  
 www.eclairagecontraste.com

FÉVRIER 2010