

NW2000E-LED

4 po Série 2000 - Evolution DEL**Boîtier nouvelle construction étanche à l'air avec transformateur électronique pour lampe MR16 DEL**

Projet

Notes

Type de luminaire

Date

SPÉCIFICATIONS

DÉTAILS DU BOÎTIER Acier galvanisé calibre 18, 0,051 po (1,3 mm) d'épaisseur.
Approuvé pour l'installation dans un plafond isolé en contact direct avec un matériau isolant (sauf polyuréthane).
Étanche à l'air.
Boîte de jonction pouvant accueillir jusqu'à 10 conducteurs de calibre 14 ou 8 conducteurs de calibre 12.
Accessible sous le plafond.

MONTAGE **Perçage : Ø 4-1/4 po (108 mm)**
S'adapte au plafond jusqu'à 1-1/2 po (38 mm) d'épaisseur.
Nécessite un dégagement de 4-1/2 po (114 mm) au-dessus du niveau du plafond.
Crochets Contraste pour faciliter l'installation et un ajustement parfait au plafond.
Barres de montage ajustables et verrouillables de 10 po (254 mm) à 24-1/2 po (622 mm) pouvant s'adapter à la plupart des plafonds (compatibles avec plafonds suspendus).
Aucune fuite de lumière.

LAMPE **MR16 DEL GU 5.3 11,5W MAX**

TENSION 120 Volts

TRANSFORMATEUR Transformateur électronique
Hatch A/C LED, 15W 120V/12V (RS12-15M-LED)
Dédié aux lampes à DEL

GRADATION Lors de la conception du produit, nous avons testé certains gradateurs que vous retrouverez en consultant régulièrement la liste de compatibilité de gradateurs sur notre site Web (www.eclairagecontraste.com/fr).
Toutefois les progrès rapides des lampes DEL et des gradateurs associés peuvent offrir des changements de compatibilités que vous retrouverez en consultant fréquemment la liste de compatibilité du fabricant de la lampe sélectionnée.

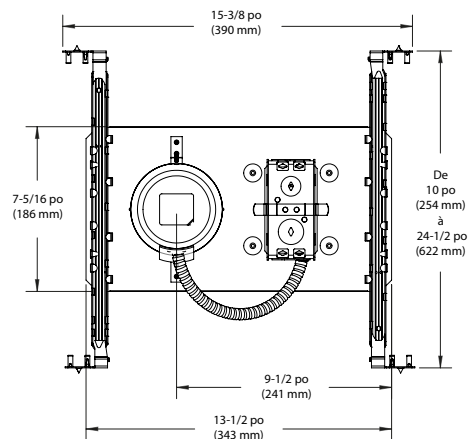
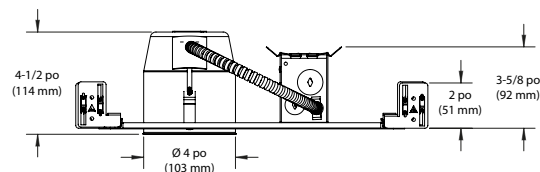
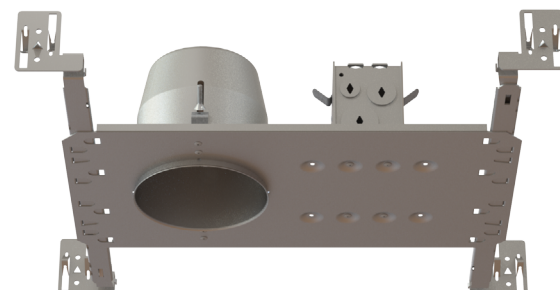
GARNITURES COMPATIBLES	R2000 R2000DG R2000V	R2020 R2051 R2100	R2100VT R2120 R2450VT	S2000 S2000R S2100	S2100R T2000
-------------------------------	----------------------------	-------------------------	-----------------------------	--------------------------	-----------------

PROTECTION THERMIQUE TC 90°C (194°F)

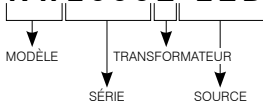
HOMOLOGATION

- Homologué cULus **E343977** pour endroits humides
- Homologué étanche à l'air ASTM E283

GARANTIE Garantie de 5 ans sur la douille et 3 ans sur le transformateur électronique.



EXEMPLE DE CODIFICATION

NW2000E-LED

CODE DE COMMANDE

MODÈLE	SÉRIE	TRANSFORMATEUR	SOURCE
NW	2000	E	-LED
NW Nouvelle construction	2000 Série 4 po	E Électronique	-LED Lampe MR16 DEL

AIR TIGHT
ASTM Test #E283

cUL
US
LISTED

FABRIQUÉ AU CANADA