

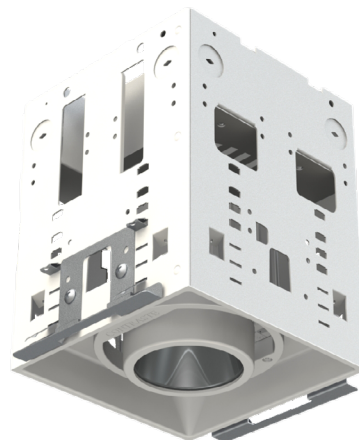
**Modul-Aim<sup>MC</sup>**

REMOD

**Boîtier rénovateur assemblé****(Brevet en instance)**

## DESCRIPTION

Boîtiers Modul-Aim assemblés pour installation de type rénovateur. Offerts dans les configurations suivantes : 1, 2, 3, « L » et 4 (en forme de carré).



REM01-11XX-XXX

## SPÉCIFICATIONS

## DÉTAILS DU BOÎTIER

Boîtier en acier galvanisé d'une épaisseur pouvant aller jusqu'à un calibre de 22 (0,036 po (0,91 mm)) et recouvert de peinture en poudre. Configuré avec les supports de montage rénovateurs (brevet en instance) pour installation fixe. Ajustement parfait au plafond. Aucune fuite de lumière. Toutes les parties du luminaire devront être à 3 po (76 mm) minimum de l'isolation. S'adapte au plafond jusqu'à 2 po (51 mm) d'épaisseur. La boîte de raccordement est accessible sous le plafond pour faciliter l'entretien.

## GÉNÉRATEUR DE LUMIÈRE

**Standard :**

Puce à montage direct sur carte Lumileds Luxeon 1205 GEN3, procure un maintien du flux lumineux de 70% après 50 000 heures d'opération ( $L_{70}$ ). Émet une lumière blanche uniforme. Triage à l'intérieur de trois niveaux d'ellipse de MacAdam. Surpasse les exigences de la norme ANSI.

Offert en 2700K, 3000K, 3500K et 4000K. IRC de + 90.

Plusieurs modèles de pilotes disponibles, offrant trois options de gradation :

ELV : 120V à 277V (20W et 40W)

0-10V : 120V à 277V (20W et 40W)

Lutron Ecosystem adressable : 120V à 277V (20W)

**CrispWhite :**

Puce à montage direct sur carte Lumileds LUXEON 1205 GEN2 avec technologie CrispWhite, offrant des couleurs chaudes et saturées plus élevées à IRC de + 90 tout en créant la blancheur nette naturelle nécessaire pour le merchandising. Offert en 3000K seulement.

Plusieurs modèles de pilotes disponibles, offrant trois options de gradation :

ELV : 120V à 277V (20W et 40W)

0-10V : 120V à 277V (20W et 40W)

Lutron Ecosystem adressable : 120V à 277V (20W)

**Lumenetix Gradation chaude (WD) :**

Le module de gradation Lumenetix Araya DDM1 Dynamic permet la gradation d'une luminosité blanche à un blanc chaud, imitant les conditions de gradation des lampes halogènes. Ceci permet à l'utilisateur de changer la température de couleur de 3050K à pleine intensité jusqu'à 1800K à intensité minimum tout en assurant un IRC de + 90 tout au long du processus.

Lumenetix : 100V à 240V (20W)

**Lumenetix Réglage des couleurs (CT) :**

Le module d'ajustement de couleur Lumenetix Araya CTM1 permet à l'utilisateur de programmer des millions de combinaisons de couleurs à l'aide d'une application iOS Bluetooth offerte aux usagers d'équipement de technologie mobile. Cette application permet de programmer différentes scènes, couleurs et température de couleurs. Le contrôle quotidien est assuré par les gradateurs muraux standards 0-10V. IRC de + 90.

Lumenetix : 100V à 240V (20W)

## LUMENS ÉMIS

**Performance 1 standard (20W) :** 1426 lumens @ 3000K, 71 lm/W

**Performance 2 standard (40W) :** 2361 lumens @ 3000K, 59 lm/W

**Performance 1 « CrispWhite » (20W) :** 1195 lumens @ 3000K, 56 lm/W

**Performance 2 « CrispWhite » (40W) :** 2075 lumens @ 3000K, 52 lm/W

**Gradation chaude (WD) (20W) :** 936 lumens @ 3000K, 47 lm/W

**Réglage des couleurs (CT) (20W) :** 936 lumens @ 4000K, 47 lm/W

**\* Les lumens présentés sont des moyennes. Consulter les fichiers photométriques sur notre site Web pour plus de détails.**

**CONTRASTE**2019-01  
Révision 2

IMPRIMÉ AU CANADA

1009, rue du Parc Industriel  
Lévis (Québec) G6Z 1C5 Canada  
Tél. : 1-888-839-4624  
Télé. : 1-877-839-7057  
eclairagecontraste.com/fr  
info@contrastlighting.com

© 2019 Éclairage Contraste M.L. Inc.  
Tous droits réservés

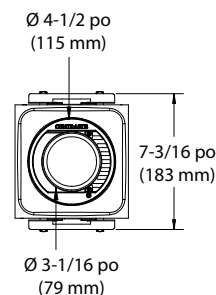
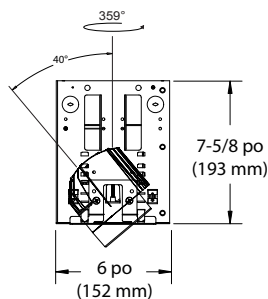
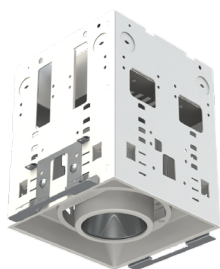
Éclairage Contraste M.L. Inc. se réserve le droit de modifier les spécifications et/ou de discontinuer tout produit en tout temps et ne pourra être tenu responsable pour toutes conséquences résultant de l'utilisation de cette publication.

**Modul-Aim<sup>MC</sup>****REM0D**

## SPÉCIFICATIONS (SUITE)

FINIS	Recouvrement de peinture en poudre : Blanc mat <b>(-11)</b> ou Noir mat <b>(-22)</b>
SYSTÈME OPTIQUE	Réflecteurs et lentilles optiques interchangeables offerts en option afin de personnaliser votre éclairage. <b>Choix de lentilles disponibles (également vendues séparément) :</b> <b>Standard :</b> Claire <b>Claire (C)</b> <b>Givrée (F)</b> <b>Hexagonale (H) :</b> la lentille hexagonale métallique adoucit l'éclat de la lumière <b>Linéaire (L) :</b> la lentille linéaire dirige le faisceau pour créer une bande de lumière <b>Prismatique (P) :</b> la lentille prismatique diffuse et étend uniformément la lumière  <b>Réflecteurs optiques disponibles : (Standard et CrispWhite)</b> <b>S :</b> Faisceau étroit → 15° <b>MS :</b> Faisceau moyennement étroit → 19° <b>M :</b> Faisceau moyen → 32° <b>W :</b> Faisceau large → 45°  <b>Réflecteurs optiques disponibles : (Lumenetix)</b> <b>M :</b> Faisceau moyen → 26° <b>W :</b> Faisceau large → 41°  <b>* Les faisceaux présentés sont des moyennes. Consulter les fichiers photométriques sur notre site Web pour plus de détails.</b>
AJUSTABILITÉ	Pivot : 359° Inclinaison : 40° Dispositif de verrouillage : Une seule vis bloque le pivot et l'inclinaison.
DISSIPATEUR THERMIQUE	En aluminium injecté de très haute qualité afin de dissiper un maximum de chaleur.
TROU DE PERÇAGE	<b>Pour une seule unité :</b> <b>6-1/4 po x 6-1/4 po (159 mm x 159 mm)</b>  Vous reporter au guide d'installation pour d'autres configurations.
HOMOLOGATION	<ul style="list-style-type: none"> <li>• Homologué cULus pour <b>endroits humides</b></li> <li>• Homologué Energy Star®</li> </ul>
GARANTIE	Garantie de 1 an sur les composantes contre les défauts de fabrication. Garantie de 5 ans sur les modules DEL et sur les pilotes.

## MODÈLES ASSEMBLÉS

**REM0D1****CONTRASTE**2019-01  
Révision 2

IMPRIMÉ AU CANADA

1009, rue du Parc Industriel  
Lévis (Québec) G6Z 1C5 Canada  
Tél. : 1-888-839-4624  
Télé. : 1-877-839-7057  
eclairagecontraste.com/fr  
info@contrastlighting.com© 2019 Éclairage Contraste M.L. Inc.  
Tous droits réservés

Éclairage Contraste M.L. Inc. se réserve le droit de modifier les spécifications et/ou de discontinuer tout produit en tout temps et ne pourra être tenu responsable pour toutes conséquences résultant de l'utilisation de cette publication.

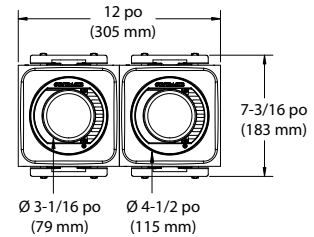
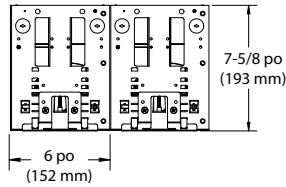
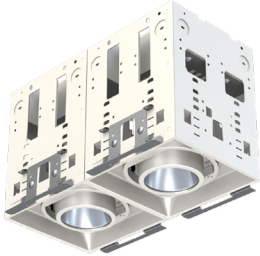


# Modul-Aim<sup>MC</sup>

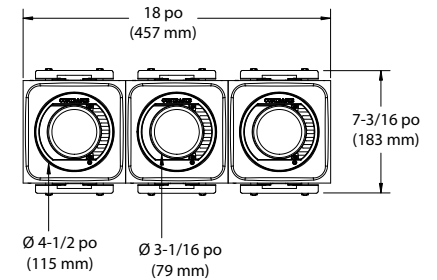
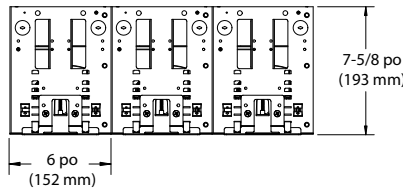
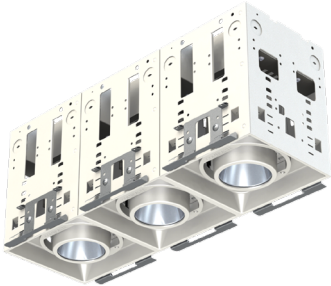
## REM0D

### MODÈLES ASSEMBLÉS (SUITE)

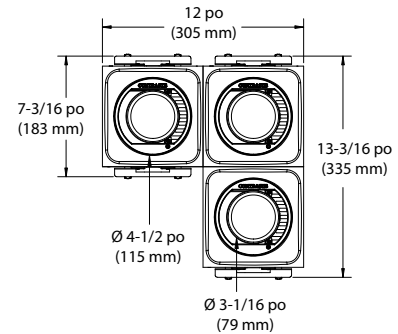
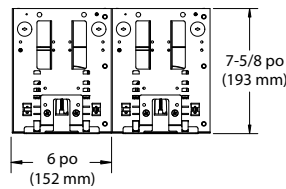
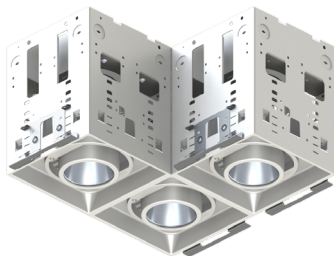
#### REM0D2



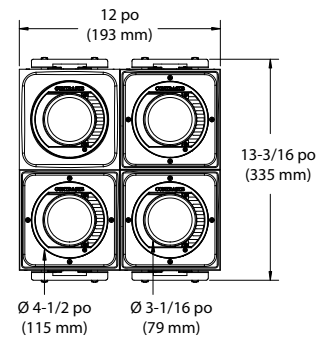
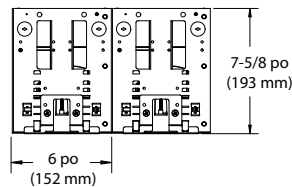
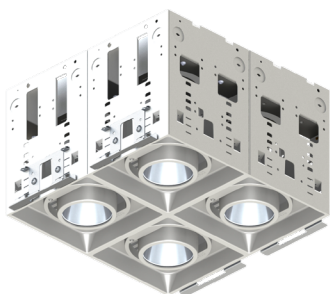
#### REM0D3



#### REM0DL



#### REM0DS



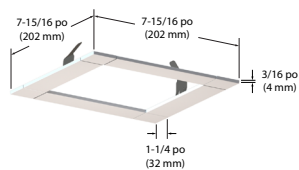
# Modul-Aim<sup>MC</sup>

## REMODO

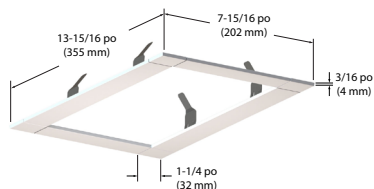
### GARNITURES

Finis disponibles : Blanc mat (-11), Gris métallique (-15) et Noir mat (-22)

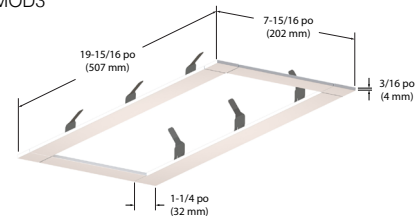
TRMOD1



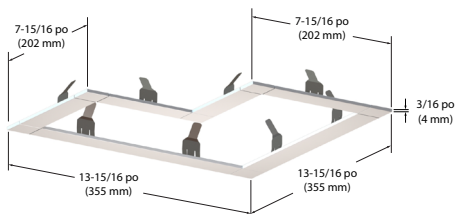
TRMOD2



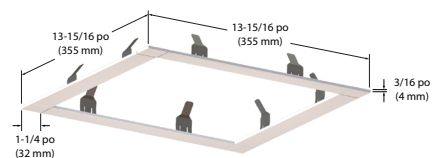
TRMOD3



TRMODL

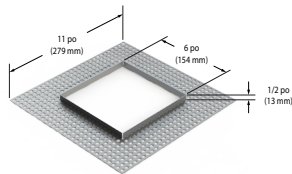


TRMODS

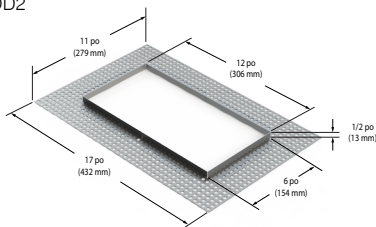


### GRILLAGE (sans finition)

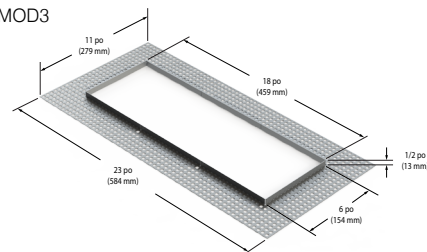
SFMOD1



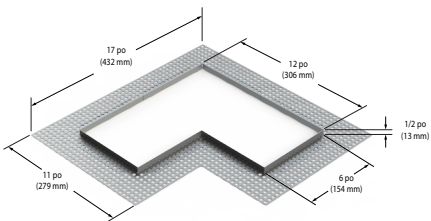
SFMOD2



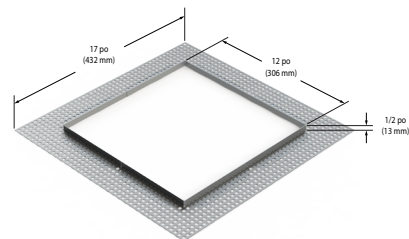
SFMOD3



SFMODL



SFMODS



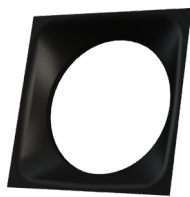
### MASQUE

Finis disponibles : Blanc mat (-11) et Noir mat (-22)

MASK1-11



MASK1-22



# CONTRASTE

2019-01  
Révision 2

IMPRIMÉ AU CANADA

1009, rue du Parc Industriel  
Lévis (Québec) G6Z 1C5 Canada  
Tél. : 1-888-839-4624  
Télec. : 1-877-839-7057  
eclairagecontraste.com/fr  
info@contrastlighting.com

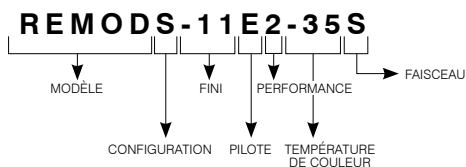
© 2019 Éclairage Contraste M.L. Inc.  
Tous droits réservés

Éclairage Contraste M.L. Inc. se réserve le droit de modifier les spécifications et/ou de discontinuer tout produit en tout temps et ne pourra être tenu responsable pour toutes conséquences résultant de l'utilisation de cette publication.



**Modul-Aim<sup>MC</sup>****REMOD**

## EXEMPLE DE CODIFICATION POUR UNITÉ RÉNOVATEUR AVEC GÉNÉRATEUR DE LUMIÈRE STANDARD

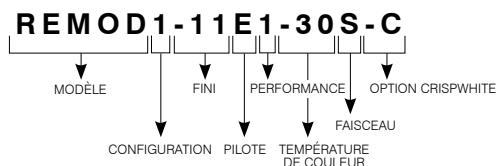


## CODES DE COMMANDE pour unité rénovateur avec générateur de lumière standard

MODÈLE	CONFIGURATIONS	FINIS	PILOTE	PERFORMANCE	TEMPÉRATURES DE COULEUR	FAISCEAUX
<b>REMOD</b>						
<b>REMOD</b> Rénovateur	<b>1</b> 1 unité <b>2</b> 2 unités <b>3</b> 3 unités <b>L</b> 3 unités en forme de L <b>S</b> 4 unités en forme de carré	<b>-11</b> Blanc mat <b>-22</b> Noir mat	<b>E</b> ELV <b>D</b> 0-10V <b>A</b> Lutron Ecosystem Adressable  (Disponible avec la Performance 1 seulement)	<b>1</b> 20W (1 426 Lumens émis) <b>2</b> 40W (2 361 Lumens émis)	<b>-27</b> 2700K <b>-30</b> 3000K <b>-35</b> 3500K <b>-40</b> 4000K	<b>S</b> Étroit (15°) <b>MS</b> Moyennement étroit (19°) <b>M</b> Moyen (32°) <b>W</b> Large (45°)

La garniture, le masque et le grillage sont à commander séparément selon la configuration.

## EXEMPLE DE CODIFICATION POUR UNITÉ RÉNOVATEUR AVEC TECHNOLOGIE CRISPWHITE



## CODES DE COMMANDE pour unité rénovateur avec technologie CrispWhite

MODÈLE	CONFIGURATIONS	FINIS	PILOTE	PERFORMANCE	TEMPÉRATURE DE COULEUR	FAISCEAUX	OPTION CRISPWHITE
<b>REMOD</b>					<b>-30</b>		<b>-C</b>
<b>REMOD</b> Rénovateur	<b>1</b> 1 unité <b>2</b> 2 unités <b>3</b> 3 unités <b>L</b> 3 unités en forme de L <b>S</b> 4 unités en forme de carré	<b>-11</b> Blanc mat <b>-22</b> Noir mat	<b>E</b> ELV <b>D</b> 0-10V <b>A</b> Lutron Ecosystem Adressable  (Disponible avec la Performance 1 seulement)	<b>1</b> 20W (1 195 Lumens émis) <b>2</b> 40W (2 075 Lumens émis)	<b>-30</b> 3000K	<b>S</b> Étroit (15°) <b>MS</b> Moyennement étroit (19°) <b>M</b> Moyen (32°) <b>W</b> Large (45°)	<b>-C</b> Technologie CrispWhite

La garniture, le masque et le grillage sont à commander séparément selon la configuration.



# CONTRASTE

2019-01  
Révision 2

IMPRIMÉ AU CANADA

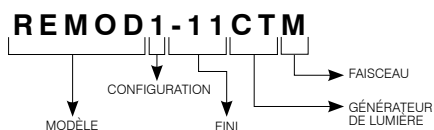
1009, rue du Parc Industriel  
Lévis (Québec) G6Z 1C5 Canada  
Tél. : 1-888-839-4624  
Télé. : 1-877-839-7057  
eclairagecontraste.com/fr  
info@contrastlighting.com

© 2019 Éclairage Contraste M.L. Inc.  
Tous droits réservés

Éclairage Contraste M.L. Inc. se réserve le droit de modifier les spécifications et/ou de discontinuer tout produit en tout temps et ne pourra être tenu responsable pour toutes conséquences résultant de l'utilisation de cette publication.

**Modul-Aim<sup>MC</sup>****REMODO**

## EXEMPLE DE CODIFICATION POUR UNITÉ RÉNOVATEUR AVEC LUMENETIX

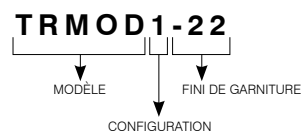


## CODES DE COMMANDE pour unité rénovateur avec Lumenetix

MODÈLE	CONFIGURATIONS	FINIS	GÉNÉRATEUR DE LUMIÈRE	FAISCEAUX
<b>REMODO</b>				
<b>REMODO</b> Rénovateur	<b>1</b> 1 unité	<b>-11</b> Blanc mat	<b>CT</b> Réglage des couleurs	<b>M</b> Moyen (26°)
	<b>2</b> 2 unités	<b>-22</b> Noir mat	<b>WD</b> Gradation chaude	<b>W</b> Large (41°)
	<b>3</b> 3 unités			
	<b>L</b> 3 unités en forme de L			
	<b>S</b> 4 unités en forme de carré			

La garniture, le masque et le grillage sont à commander séparément selon la configuration.

## EXEMPLE DE CODIFICATION POUR GARNITURE



## CODES DE COMMANDE pour garniture

MODÈLE	CONFIGURATIONS	FINIS DE GARNITURE
<b>TRMOD</b>		
<b>TRMOD</b>	<b>1</b> 1 unité	<b>-11</b> Blanc mat
	<b>2</b> 2 unités	<b>-15</b> Gris métallique
	<b>3</b> 3 unités	<b>-22</b> Noir mat
	<b>L</b> 3 unités en forme de L	
	<b>S</b> 4 unités en forme de carré	

**CONTRASTE**2019-01  
Révision 2

IMPRIMÉ AU CANADA

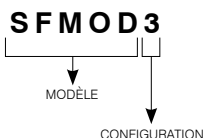
1009, rue du Parc Industriel  
Lévis (Québec) G6Z 1C5 Canada  
Tél. : 1-888-839-4624  
Télééc. : 1-877-839-7057  
eclairagecontraste.com/fr  
info@contrastlighting.com© 2019 Éclairage Contraste M.L. Inc.  
Tous droits réservés

Éclairage Contraste M.L. Inc. se réserve le droit de modifier les spécifications et/ou de discontinuer tout produit en tout temps et ne pourra être tenu responsable pour toutes conséquences résultant de l'utilisation de cette publication.



**Modul-Aim<sup>MC</sup>****REMOD**

## EXEMPLE DE CODIFICATION POUR LE GRILLAGE (SANS GARNITURE)

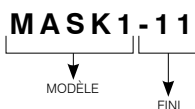


## CODES DE COMMANDE

**pour le grillage (sans garniture)**

MODÈLE	CONFIGURATIONS	
<b>SFMOD</b>		
<b>SFMOD</b>	<b>1</b>	1 unité
	<b>2</b>	2 unités
	<b>3</b>	3 unités
	<b>L</b>	3 unités en forme de L
	<b>S</b>	4 unités en forme de carré

## EXEMPLE DE CODIFICATION POUR LE MASQUE

CODES DE COMMANDE **pour le masque**

MODÈLE	FINIS	
<b>MASK1</b>		
<b>MASK1</b>	<b>-11</b>	Blanc mat
	<b>-22</b>	Noir mat

CODES DE COMMANDES **pour lentilles et réflecteurs de remplacement**

Pour une modification future de la distribution lumineuse sur le chantier.

**Lentilles (pour modifier la distribution de la lumière)**

Claire : **103105**  
 Givrée : **103189**  
 Hexagonale : **103822**  
 Linéaire : **103823**  
 Prismatique : **103824**

**Réflecteurs (pour modifier l'angle du faisceau)**

**\* Seulement avec générateur de lumière standard et technologie CrispWhite**

Pour obtenir un faisceau étroit : **103737**  
 Pour obtenir un faisceau moyennement étroit : **103738**  
 Pour obtenir un faisceau moyen : **103739**  
 Pour obtenir un faisceau large : **316545**



# CONTRASTE

2019-01  
Révision 2

IMPRIMÉ AU CANADA

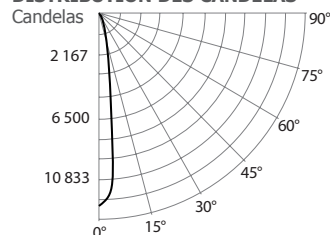
1009, rue du Parc Industriel  
 Lévis (Québec) G6Z 1C5 Canada  
 Tél. : 1-888-839-4624  
 Téléc. : 1-877-839-7057  
 eclaireagecontraste.com/fr  
 info@contrastlighting.com

© 2019 Éclairage Contraste M.L. Inc.  
 Tous droits réservés

Éclairage Contraste M.L. Inc. se réserve le droit de modifier les spécifications et/ou de discontinuer tout produit en tout temps et ne pourra être tenu responsable pour toutes conséquences résultant de l'utilisation de cette publication.

**Modul-Aim<sup>MC</sup>****REM0D**

## DONNÉES PHOTOMÉTRIQUES

**3000K, IRC de + 90, Faisceau étroit, Performance 1****DISTRIBUTION DES CANDELAS****CÔNE LUMINEUX**

Distance	PB	DIA
06'	334,8	1,5'
08'	188,3	2,0'
10'	120,5	2,5'
12'	83,7	3,0'
14'	61,5	3,5'
16'	47,1	4,0'

**Faisceau : 14,2°**  
L'angle du faisceau est déterminé par l'éclairage obtenu à 50% de son intensité au nadir.

**LUMINAIRE**

<b>Modul-Aim Performance 1 DEL</b>	3000K	Faisceau étroit
<b>PBCF / Lumens</b>	12052	/ 1425,5
<b>Wattage</b>	<b>120V</b>	<b>277V</b>
	20,42W	21,92W
<b>Intensité du courant</b>	0,17A	0,07A
<b>Maintien flux lumineux</b>	L70 @ 50000 Hrs	
<b>IRC</b>	+ 90	
<b>Lumens/Watt</b>	69,8	
<b>Critère d'espacement</b>	0,25	

**COEFFICIENT D'UTILISATION - %**

Refl. du plafond %	80	50	30
<b>Refl. des murs %</b>	<b>50</b>	<b>30</b>	<b>50</b>
<b>RCP</b>	0	119 119 111 111 106 106	106 106
	2	108 105 103 101 100 98	98
	4	99 95 96 93 94 92	92
	6	92 88 90 87 89 86	86
	8	87 82 85 82 84 81	81
	10	82 78 81 77 80 77	77

**Méthode des cavités zonales**

Réflectance de la cavité de plancher : 20%

**FLUX LUMINEUX ZONAL**

ZONE	LUMENS	%LUMINAIRE
0-30	1 288,4	90,4%
0-40	1 414,5	99,2%
0-60	1 425,5	100%
60-90	0	0%
0-90	1 425,5	100%

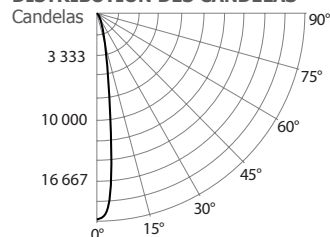
**ÉCLAIREMENT - (RCR 2)**

ESPACEMENT CENTRE	PIEDS BOUGIES INITIAUX	WATTAGE/ PI. CARRÉ
5'	72	0,90
6'	40	0,51
7'	28	0,35
8'	28	0,35
9'	18	0,23

Local 38' x 38' x 10'. Plan de travail situé à 2-1/2' (30 po).  
Facteur de réflexion 80%/50%/30%

**DISTRIBUTION DES CANDELAS**

DEGRÉS/ VERTICALE	CANDELAS	DEGRÉS/ VERTICALE	CANDELAS
0	12 052	40	20
5	9 111	50	3
10	3 082	60	0
15	1 168	70	0
20	704	80	0
25	613	90	0
30	526		

**3000K, IRC de + 90, Faisceau étroit, Performance 2****DISTRIBUTION DES CANDELAS****CÔNE LUMINEUX**

Distance	PB	DIA
06'	554,3	1,5'
08'	311,8	2,0'
10'	199,5	2,5'
12'	138,6	3,0'
14'	101,8	3,5'
16'	77,9	4,0'

**Faisceau : 14,2°**  
L'angle du faisceau est déterminé par l'éclairage obtenu à 50% de son intensité au nadir.

**LUMINAIRE**

<b>Modul-Aim Performance 2 DEL</b>	3000K	Faisceau étroit
<b>PBCF / Lumens</b>	19954	/ 2360,1
<b>Wattage</b>	<b>120V</b>	<b>277V</b>
	38,7W	39,2W
<b>Intensité du courant</b>	0,32A	0,14A
<b>Maintien flux lumineux</b>	L70 @ 50000 Hrs	
<b>IRC</b>	+ 90	
<b>Lumens/Watt</b>	60,9	
<b>Critère d'espacement</b>	0,25	

**COEFFICIENT D'UTILISATION - %**

Refl. du plafond %	80	50	30
<b>Refl. des murs %</b>	<b>50</b>	<b>30</b>	<b>50</b>
<b>RCP</b>	0	119 119 111 111 106 106	106 106
	2	108 105 103 101 100 98	98
	4	99 95 96 93 94 92	92
	6	92 88 90 87 89 86	86
	8	87 82 85 82 84 81	81
	10	82 78 81 77 80 77	77

**Méthode des cavités zonales**

Réflectance de la cavité de plancher : 20%

**FLUX LUMINEUX ZONAL**

ZONE	LUMENS	%LUMINAIRE
0-30	2 133,1	90,4%
0-40	2 341,9	99,2%
0-60	2 360,1	100%
60-90	0	0%
0-90	2 360,1	100%

**ÉCLAIREMENT - (RCR 2)**

ESPACEMENT CENTRE	PIEDS BOUGIES INITIAUX	WATTAGE/ PI. CARRÉ
5'	119	1,72
6'	67	0,96
7'	46	0,67
8'	46	0,67
9'	30	0,43

Local 38' x 38' x 10'. Plan de travail situé à 2-1/2' (30 po).  
Facteur de réflexion 80%/50%/30%

**DISTRIBUTION DES CANDELAS**

DEGRÉS/ VERTICALE	CANDELAS	DEGRÉS/ VERTICALE	CANDELAS
0	19 954	40	33
5	15 084	50	5
10	5 103	60	0
15	1 934	70	0
20	1 165	80	0
25	1 016	90	0
30	871		

**CONTRASTE**2019-01  
Révision 2

IMPRIMÉ AU CANADA

1009, rue du Parc Industriel  
Lévis (Québec) G6Z 1C5 Canada  
Tél. : 1-888-839-4624  
Télé. : 1-877-839-7057  
eclairagecontraste.com/fr  
info@contrastlighting.com© 2019 Éclairage Contraste M.L. Inc.  
Tous droits réservés

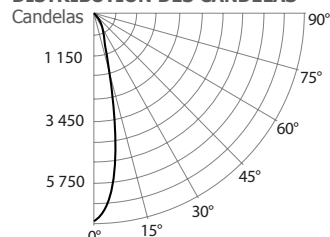
Éclairage Contraste M.L. Inc. se réserve le droit de modifier les spécifications et/ou de discontinuer tout produit en tout temps et ne pourra être tenu responsable pour toutes conséquences résultant de l'utilisation de cette publication.





**Modul-Aim<sup>MC</sup>****REM0D**

## DONNÉES PHOTOMÉTRIQUES (SUITE)

**3 000K, IRC de + 90, Faisceau moyennement étroit, Performance 1****DISTRIBUTION DES CANDELAS****CÔNE LUMINEUX**

Distance	PB	DIA
06'	189,0	2,1'
08'	106,3	2,8'
10'	68,0	3,6'
12'	47,3	4,3'
14'	34,7	5,0'
16'	26,6	5,7'

**Faisceau : 20,2°**  
L'angle du faisceau est déterminé par l'éclairage obtenu à 50% de son intensité au nadir.

**LUMINAIRE**

<b>Modul-Aim Performance 1 DEL</b>	3 000K Faisceau moyennement étroit
<b>PBCF / Lumens</b>	6804 / 1371,5
<b>Wattage</b>	<b>120V 277V</b> 20,42W 20,92W
<b>Intensité du courant</b>	0,17A 0,07A
<b>Maintien flux lumineux</b>	L70 @ 50 000 Hrs
<b>IRC</b>	+ 90
<b>Lumens/Watt</b>	67,2
<b>Critère d'espacement</b>	0,35

**COEFFICIENT D'UTILISATION - %**

Refl. du plafond %	80	50	30
<b>Refl. des murs %</b>	<b>50</b>	<b>30</b>	<b>50</b>
<b>RCP</b>	0	119 119 111 111 106 106	106 106
	2	107 104 102 100 99 97	99 97
	4	98 93 94 91 93 90	93 90
	6	90 86 88 84 87 83	87 83
	8	84 79 82 79 81 78	81 78
	10	78 74 77 74 77 73	77 73

**Méthode des cavités zonales**

Réflectance de la cavité de plancher : 20%

**FLUX LUMINEUX ZONAL**

ZONE	LUMENS	%LUMINAIRE
0-30	1 226,6	89,4%
0-40	1 357,5	99%
0-60	1 371,5	100%
60-90	0	0%
0-90	1 371,5	100%

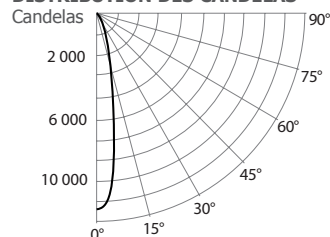
**ÉCLAIREMENT - (RCR 2)**

ESPACEMENT CENTRE	PIEDS BOUGIES INITIAUX	WATTAGE/PI. CARRÉ
5'	68	0,90
6'	38	0,51
7'	27	0,35
8'	27	0,35
9'	17	0,23

Local 38' x 38' x 10'. Plan de travail situé à 2-1/2' (30 po).  
Facteur de réflexion 80%/50%/30%

**DISTRIBUTION DES CANDELAS**

DEGRÉS/VERTICALE	CANDELAS	DEGRÉS/VERTICALE	CANDELAS
0	6804	40	31
5	5901	50	4
10	3448	60	0
15	1477	70	0
20	851	80	0
25	626	90	0
30	520		

**3 000K, IRC de + 90, Faisceau moyennement étroit, Performance 2****DISTRIBUTION DES CANDELAS****CÔNE LUMINEUX**

Distance	PB	DIA
06'	313,0	2,1'
08'	176,1	2,8'
10'	112,7	3,6'
12'	78,3	4,3'
14'	57,5	5,0'
16'	44,0	5,7'

**Faisceau : 20,2°**  
L'angle du faisceau est déterminé par l'éclairage obtenu à 50% de son intensité au nadir.

**LUMINAIRE**

<b>Modul-Aim Performance 2 DEL</b>	3 000K Faisceau moyennement étroit
<b>PBCF / Lumens</b>	11268 / 2271,3
<b>Wattage</b>	<b>120V 277V</b> 38,8W 39,3W
<b>Intensité du courant</b>	0,32A 0,14A
<b>Maintien flux lumineux</b>	L70 @ 50 000 Hrs
<b>IRC</b>	+ 90
<b>Lumens/Watt</b>	58,5
<b>Critère d'espacement</b>	0,35

**COEFFICIENT D'UTILISATION - %**

Refl. du plafond %	80	50	30
<b>Refl. des murs %</b>	<b>50</b>	<b>30</b>	<b>50</b>
<b>RCP</b>	0	119 119 111 111 106 106	106 106
	2	107 104 102 100 99 97	99 97
	4	98 93 94 91 93 90	93 90
	6	90 86 88 84 87 83	87 83
	8	84 79 82 79 81 78	81 78
	10	78 74 77 74 77 73	77 73

**Méthode des cavités zonales**

Réflectance de la cavité de plancher : 20%

**FLUX LUMINEUX ZONAL**

ZONE	LUMENS	%LUMINAIRE
0-30	2 031,4	89,4%
0-40	2 248,2	99%
0-60	2 271,3	100%
60-90	0	0%
0-90	2 271,3	100%

**ÉCLAIREMENT - (RCR 2)**

ESPACEMENT CENTRE	PIEDS BOUGIES INITIAUX	WATTAGE/PI. CARRÉ
5'	113	1,72
6'	64	0,97
7'	44	0,67
8'	44	0,67
9'	28	0,43

Local 38' x 38' x 10'. Plan de travail situé à 2-1/2' (30 po).  
Facteur de réflexion 80%/50%/30%

**DISTRIBUTION DES CANDELAS**

DEGRÉS/VERTICALE	CANDELAS	DEGRÉS/VERTICALE	CANDELAS
0	11 268	40	52
5	9772	50	6
10	5710	60	0
15	2447	70	0
20	1410	80	0
25	1037	90	0
30	861		

**CONTRASTE**2019-01  
Révision 2

IMPRIMÉ AU CANADA

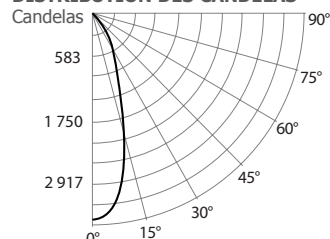
1009, rue du Parc Industriel  
Lévis (Québec) G6Z 1C5 Canada  
Tél. : 1-888-839-4624  
Télec. : 1-877-839-7057  
eclairagecontraste.com/fr  
info@contrastlighting.com© 2019 Éclairage Contraste M.L. Inc.  
Tous droits réservés

Éclairage Contraste M.L. Inc. se réserve le droit de modifier les spécifications et/ou de discontinuer tout produit en tout temps et ne pourra être tenu responsable pour toutes conséquences résultant de l'utilisation de cette publication.



**Modul-Aim<sup>MC</sup>****REM0D**

## DONNÉES PHOTOMÉTRIQUES (SUITE)

**3000K, IRC de + 90, Faisceau moyen, Performance 1****DISTRIBUTION DES CANDELAS****CÔNE LUMINEUX**

Distance	PB	DIA
06'	94,5	3,6'
08'	53,2	4,8'
10'	34,0	6,0'
12'	23,6	7,2'
14'	17,4	8,4'
16'	13,3	9,6'

**Faisceau : 33,5°**  
L'angle du faisceau est déterminé par l'éclairage obtenu à 50% de son intensité au nadir.

**LUMINAIRE**

<b>Modul-Aim Performance 1 DEL</b>	3000K	Faisceau moyen
<b>PBCF / Lumens</b>	3404	/ 1365,5
<b>Wattage</b>	<b>120V</b>	<b>277V</b>
	20,42W	20,92W
<b>Intensité du courant</b>	0,17A	0,07A
<b>Maintien flux lumineux</b>	L70 @ 50 000 Hrs	
<b>IRC</b>	+ 90	
<b>Lumens/Watt</b>	66,8	
<b>Critère d'espacement</b>	0,58	

**COEFFICIENT D'UTILISATION - %**

Refl. du plafond %	80	50	30
<b>Refl. des murs %</b>	<b>50</b>	<b>30</b>	<b>50</b>
<b>RCP</b>	0	119	111
	119	111	111
	106	106	106
	2	106	102
	101	98	98
	98	96	96
	4	95	91
	92	88	90
	87	87	87
	6	86	82
	84	80	83
	79	74	73
	77	73	73
	10	73	68
	72	68	71
	67	67	67

**Méthode des cavités zonales**

Réflectance de la cavité de plancher : 20%

**FLUX LUMINEUX ZONAL**

ZONE	LUMENS	%LUMINAIRE
0-30	1209,3	88,6%
0-40	1347,5	98,7%
0-60	1361,3	99,7%
60-90	4,2	0,3%
0-90	1365,5	100%

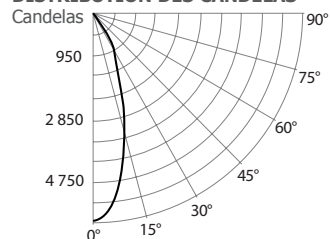
**ÉCLAIREMENT - (RCR 2)**

ESPACEMENT CENTRE	PIEDS BOUGIES INITIAUX	WATTAGE/PI. CARRÉ
5'	67	0,90
6'	38	0,51
7'	26	0,35
8'	26	0,35
9'	17	0,23

Local 38' x 38' x 10'. Plan de travail situé à 2-1/2' (30 po).  
Facteur de réflexion 80%/50%/30%

**DISTRIBUTION DES CANDELAS**

DEGRÉS/VERTICALE	CANDELAS	DEGRÉS/VERTICALE	CANDELAS
0	3404	40	27
5	3226	50	5
10	2696	60	3
15	1977	70	2
20	1223	80	1
25	821	90	0
30	576		

**3000K, IRC de + 90, Faisceau moyen, Performance 2****DISTRIBUTION DES CANDELAS****CÔNE LUMINEUX**

Distance	PB	DIA
06'	156,6	3,6'
08'	88,1	4,8'
10'	56,4	6,0'
12'	39,2	7,2'
14'	28,8	8,4'
16'	22,0	9,6'

**Faisceau : 33,5°**  
L'angle du faisceau est déterminé par l'éclairage obtenu à 50% de son intensité au nadir.

**LUMINAIRE**

<b>Modul-Aim Performance 2 DEL</b>	3000K	Faisceau moyen
<b>PBCF / Lumens</b>	5637	/ 2261,7
<b>Wattage</b>	<b>120V</b>	<b>277V</b>
	38,8W	39,3W
<b>Intensité du courant</b>	0,32A	0,14A
<b>Maintien flux lumineux</b>	L70 @ 50 000 Hrs	
<b>IRC</b>	+ 90	
<b>Lumens/Watt</b>	58,3	
<b>Critère d'espacement</b>	0,58	

**COEFFICIENT D'UTILISATION - %**

Refl. du plafond %	80	50	30
<b>Refl. des murs %</b>	<b>50</b>	<b>30</b>	<b>50</b>
<b>RCP</b>	0	119	111
	119	111	111
	106	106	106
	2	106	102
	101	98	98
	98	96	96
	4	95	91
	92	88	90
	87	87	87
	6	86	82
	84	80	83
	79	74	73
	77	73	73
	10	73	68
	72	68	71
	67	67	67

**Méthode des cavités zonales**

Réflectance de la cavité de plancher : 20%

**FLUX LUMINEUX ZONAL**

ZONE	LUMENS	%LUMINAIRE
0-30	2003,0	88,6%
0-40	2232,0	98,7%
0-60	2254,7	99,7%
60-90	7,0	0,3%
0-90	2261,7	100%

**ÉCLAIREMENT - (RCR 2)**

ESPACEMENT CENTRE	PIEDS BOUGIES INITIAUX	WATTAGE/PI. CARRÉ
5'	112	1,72
6'	63	0,97
7'	44	0,67
8'	44	0,67
9'	28	0,43

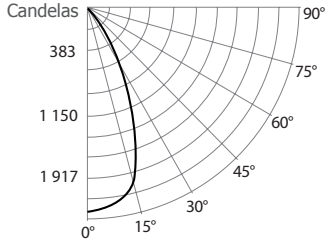
Local 38' x 38' x 10'. Plan de travail situé à 2-1/2' (30 po).  
Facteur de réflexion 80%/50%/30%

**DISTRIBUTION DES CANDELAS**

DEGRÉS/VERTICALE	CANDELAS	DEGRÉS/VERTICALE	CANDELAS
0	5637	40	45
5	5344	50	8
10	4466	60	4
15	3275	70	3
20	2025	80	2
25	1360	90	0
30	955		

**Modul-Aim<sup>MC</sup>****REM0D**

## DONNÉES PHOTOMÉTRIQUES (SUITE)

**3000K, IRC de + 90, Faisceau large, Performance 1****DISTRIBUTION DES CANDELAS****CÔNE LUMINEUX**

Distance	PB	DIA
06'	62,4	5,3'
08'	35,1	7,1'
10'	22,5	8,9'
12'	15,6	10,6'
14'	11,5	12,4'
16'	8,8	14,2'

**Faisceau : 47,8°**  
L'angle du faisceau est déterminé par l'éclairage obtenu à 50% de son intensité au nadir.

**LUMINAIRE**

<b>Modul-Aim Performance 1 DEL</b>	3000K	Faisceau large
<b>PBCF / Lumens</b>	2247	/ 1392,2
<b>Wattage</b>	<b>120V</b>	<b>277V</b>
	20,42W	20,92W
<b>Intensité du courant</b>	0,17A	0,07A
<b>Maintien flux lumineux</b>	L70 @ 50 000 Hrs	
<b>IRC</b>	+ 90	
<b>Lumens/Watt</b>	68,2	
<b>Critère d'espacement</b>	0,81	

**COEFFICIENT D'UTILISATION - %**

Refl. du plafond %	80	50	30
<b>Refl. des murs %</b>	<b>50</b>	<b>30</b>	<b>50</b>
<b>RCP</b>	0	119	111
	119	111	111
	100	98	97
	97	95	95
	91	87	89
	89	85	85
	81	78	81
	77	74	77
	70	74	70
	64	68	64

**Méthode des cavités zonales**

Réflectance de la cavité de plancher : 20%

**FLUX LUMINEUX ZONAL**

ZONE	LUMENS	%LUMINAIRE
0-30	1207,2	86,7%
0-40	1378,9	99%
0-60	1391,6	100%
60-90	0,6	0%
0-90	1392,2	100%

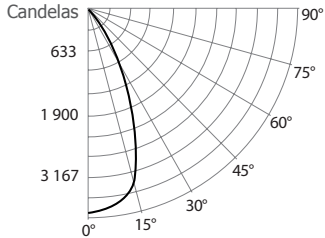
**ÉCLAIREMENT - (RCR 2)**

ESPACEMENT CENTRE	PIEDS BOUGIES INITIAUX	WATTAGE/PI. CARRÉ
5'	68	0,90
6'	38	0,51
7'	27	0,35
8'	27	0,35
9'	17	0,23

Local 38' x 38' x 10'. Plan de travail situé à 2-1/2' (30 po).  
Facteur de réflexion 80%/50%/30%

**DISTRIBUTION DES CANDELAS**

DEGRÉS/VERTICALE	CANDELAS	DEGRÉS/VERTICALE	CANDELAS
0	2247	40	38
5	2189	50	4
10	2107	60	1
15	1936	70	0
20	1493	80	0
25	1029	90	0
30	684		

**3000K, IRC de + 90, Faisceau large, Performance 2****DISTRIBUTION DES CANDELAS****CÔNE LUMINEUX**

Distance	PB	DIA
06'	103,3	5,3'
08'	58,1	7,1'
10'	37,2	8,9'
12'	25,8	10,6'
14'	18,9	12,4'
16'	14,5	14,2'

**Faisceau : 47,8°**  
L'angle du faisceau est déterminé par l'éclairage obtenu à 50% de son intensité au nadir.

**LUMINAIRE**

<b>Modul-Aim Performance 2 DEL</b>	3000K	Faisceau large
<b>PBCF / Lumens</b>	3719	/ 2304
<b>Wattage</b>	<b>120V</b>	<b>277V</b>
	37,7W	38,2W
<b>Intensité du courant</b>	0,31A	0,14A
<b>Maintien flux lumineux</b>	L70 @ 50 000 Hrs	
<b>IRC</b>	+ 90	
<b>Lumens/Watt</b>	61,1	
<b>Critère d'espacement</b>	0,81	

**COEFFICIENT D'UTILISATION - %**

Refl. du plafond %	80	50	30
<b>Refl. des murs %</b>	<b>50</b>	<b>30</b>	<b>50</b>
<b>RCP</b>	0	119	111
	119	111	111
	100	98	97
	97	95	95
	91	87	89
	89	85	85
	81	78	81
	77	74	77
	70	74	70
	64	68	64

**Méthode des cavités zonales**

Réflectance de la cavité de plancher : 20%

**FLUX LUMINEUX ZONAL**

ZONE	LUMENS	%LUMINAIRE
0-30	1997,9	86,7%
0-40	2282	99%
0-60	2303	100%
60-90	1,0	0%
0-90	2304	100%

**ÉCLAIREMENT - (RCR 2)**

ESPACEMENT CENTRE	PIEDS BOUGIES INITIAUX	WATTAGE/PI. CARRÉ
5'	113	1,67
6'	64	0,94
7'	44	0,65
8'	44	0,65
9'	28	0,42

Local 38' x 38' x 10'. Plan de travail situé à 2-1/2' (30 po).  
Facteur de réflexion 80%/50%/30%

**DISTRIBUTION DES CANDELAS**

DEGRÉS/VERTICALE	CANDELAS	DEGRÉS/VERTICALE	CANDELAS
0	3719	40	62
5	3622	50	7
10	3488	60	2
15	3203	70	0
20	2472	80	0
25	1703	90	0
30	1131		

**CONTRASTE**2019-01  
Révision 2

IMPRIMÉ AU CANADA

1009, rue du Parc Industriel  
Lévis (Québec) G6Z 1C5 Canada  
Tél. : 1-888-839-4624  
Télec. : 1-877-839-7057  
eclairagecontrastelighting.com/fr  
info@contrastlighting.com© 2019 Éclairage Contraste M.L. Inc.  
Tous droits réservés

Éclairage Contraste M.L. Inc. se réserve le droit de modifier les spécifications et/ou de discontinuer tout produit en tout temps et ne pourra être tenu responsable pour toutes conséquences résultant de l'utilisation de cette publication.

