

IT3000T-LED

3-1/2 po Série 3000 - Evolution DEL

Projet

Notes

Type de luminaire

Date

Boîtier rénovateur isolé étanche à l'air pour lampe GU10 DEL

SPÉCIFICATIONS

DÉTAILS DU BOÎTIER Acier galvanisé calibre 18, 0,051 po (1,3 mm) d'épaisseur
Approuvé pour l'installation dans un plafond isolé en contact direct avec un matériau isolant (sauf polyuréthane).
Étanche à l'air.
Canalisation flexible pour le passage des fils en acier de calibre 20, permettant un pliage jusqu'à 45° vertical facilitant l'installation dans les endroits restreints.
Boîte de jonction pouvant accueillir jusqu'à 10 conducteurs de calibre 14 ou 8 conducteurs de calibre 12.
Accessible sous le plafond.

MONTAGE**Perçage : Ø 3-5/8 po (92 mm)**

S'adapte au plafond jusqu'à 7/8 po (22 mm) d'épaisseur.
Nécessite un dégagement de 6 po (152 mm) au-dessus du niveau du plafond.
Crochets pour faciliter l'installation et un ajustement parfait au plafond.
Aucune fuite de lumière.

LAMPE**GU10 DEL 9,8W MAX**

Ce produit a été conçu pour une utilisation avec une lampe GU10 DEL.
Si vous désirez utiliser la gradation, veuillez consulter régulièrement la liste de compatibilité des gradateurs du manufacturier de la lampe.

TENSION

120 Volts

**GARNITURES
COMPATIBLES**

R3151	S3400	T3145W	T3400
R3151W	S3450	T3152	T3400D
R3152	S3450D	T3165	T3450
R3171	T3000	T3185	T3450D
R3450D	T3100	T3200	T3450W
R3470	T3125	T3250	T3650
R3652	T3145	T3250DG	T3652
S3145	T3145D	T3260	T3850
S3151	T3145DG	T3300	

**PROTECTION
THERMIQUE**

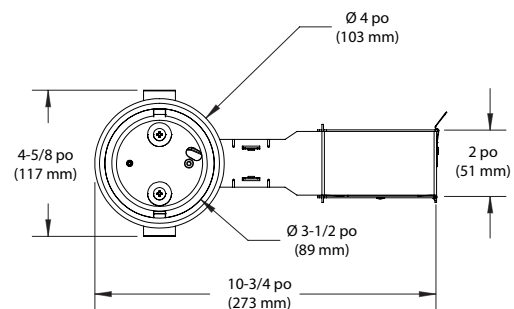
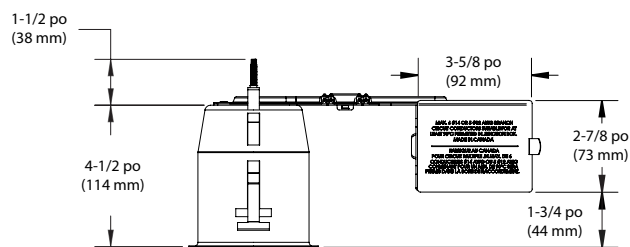
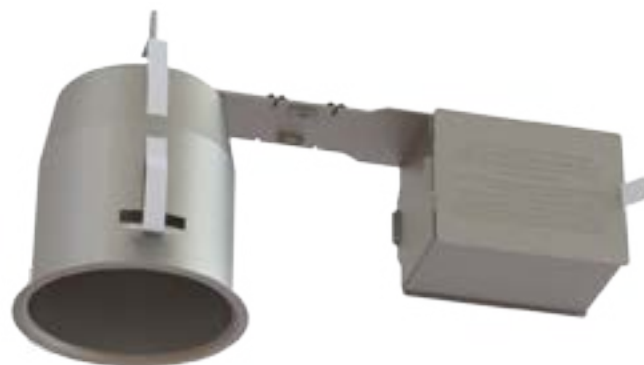
TC 90°C (194°F)

HOMOLOGATION

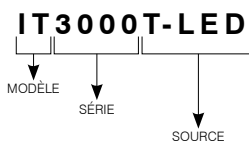
- Homologué cULus **E343977** pour endroits humides
- Homologué étanche à l'air ASTM E283

GARANTIE

1 an de garantie contre les défauts de fabrications.



EXEMPLE DE CODIFICATION



CODE DE COMMANDE

MODÈLE	SÉRIE	SOURCE
IT	3000	T-LED
IT Rénovateur	3000 Série 3-1/2 po	T-LED Lampe GU10 DEL



CONTRASTE

1009, rue du Parc Industriel
Lévis (Québec) G6Z 1C5 Canada

Tél. : 1-888-839-4624
Télec. : 1-877-839-7057

info@contrastlighting.com

© 2016 Éclairage Contraste M.L. Inc.
Tous droits réservés

Éclairage Contraste se réserve le droit de modifier les spécifications et/ou de discontinuer tout produit et en tout temps et ne pourra être tenu responsable pour toutes conséquences résultant de l'utilisation de cette publication.