

IT2000CM

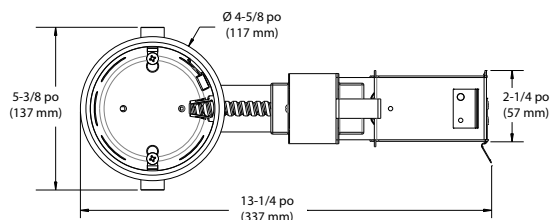
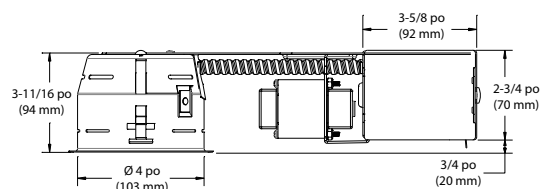
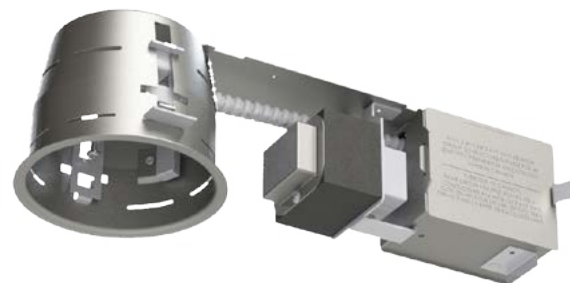
4 po Série 2000

Projet
Notes
Type de luminaire
Date

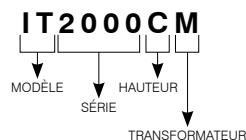
Boîtier rénovateur court avec transformateur magnétique

SPÉCIFICATIONS

DÉTAILS DU BOÎTIER	Acier galvanisé de 0,051 po (1,3 mm) d'épaisseur. Boîte de jonction pouvant accueillir jusqu'à 10 conducteurs de calibre 14 ou 8 conducteurs de calibre 12. Accessible sous le plafond.			
MONTAGE	Perçage : Ø 4-1/4 po (108 mm) S'adapte au plafond de 1/2 po (13 mm) jusqu'à 1-1/4 po (32 mm) d'épaisseur. Nécessite un dégagement de 6-1/4 po (159 mm) au-dessus du niveau du plafond. Doit être installé à 3 po (73 mm) de tout matériau isolant. Crochets brevetés (PAT #CAN 2,088,648 and #USA 5,377,088) pour faciliter l'installation et un ajustement parfait au plafond. Aucune fuite de lumière.			
LAMPE	MR16 GU 5.3 42W MAX Ce produit a été conçu pour une utilisation avec une lampe MR16 halogène. Si vous désirez utiliser la gradation et que vous remplacez la lampe MR16 halogène par une lampe MR16 DEL équivalente, veuillez consulter régulièrement la liste de compatibilité de gradateurs associés du fabricant de la lampe.			
TENSION	IT2000CM : 120 Volts (CAN & É.-U.) IT2000CM2 : 277 Volts (É.-U.) IT2000CM3 : 347 Volts (CAN)			
TRANSFORMATEUR	Transformateur magnétique 120V/12V - 50VA 277V/12V - 50VA 347V/12V - 50VA			
GARNITURES COMPATIBLES	R2000 R2051	R2100 R2100VT	R2450VT S2000	S2100 T2000
PROTECTION THERMIQUE	TC 120°C (248°F)			
HOMOLOGATION	Homologué cULus E174023 pour endroits humides.			
GARANTIE	Garantie de 5 ans sur la douille et 10 ans sur le transformateur magnétique.			



EXEMPLE DE CODIFICATION



CODE DE COMMANDE

MODÈLE	SÉRIE	HAUTEUR	TRANSFORMATEUR	TENSION
IT	2000	C	M	
IT Rénovateur	2000 Série 4 po	C Court	M Magnétique	120 Volts 2 277 Volts 3 347 Volts



CONTRASTE