

FEUILLE DE SPÉCIFICATIONS

CA2575

Série 4-3/8 po - Classique/Evolution

Boîtier rénovateur peint blanc

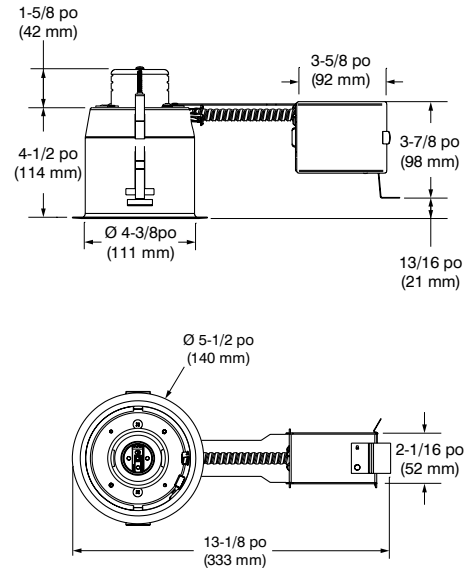
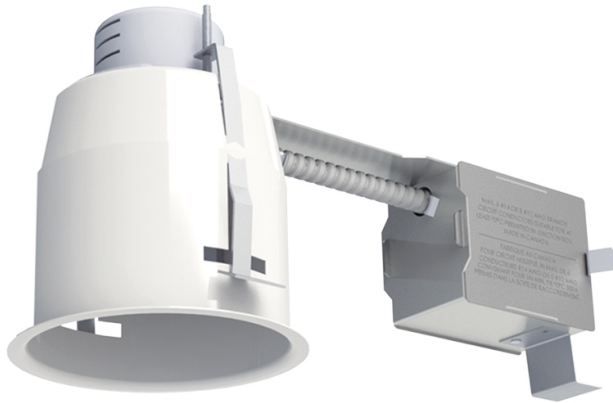
(Aucune garniture requise)

Projet _____

Notes _____

Type de luminaire _____

Date _____



SPÉCIFICATIONS

DÉTAILS DU BÔTTIER

Boîtier en acier galvanisé calibre 18, jusqu'à 0,051 po (1,3 mm) d'épaisseur.
Boîte de jonction de 19-1/2 po³ pouvant accueillir jusqu'à 10 conducteurs de calibre 14 ou 8 conducteurs de calibre 12.
Accessible sous le plafond.

DOUILLE

Porcelaine; douille à culot moyen (E26) ajustable en hauteur
Pré-filé avec fil de calibre 18 en Teflon 250°C branché à la boîte de raccordement.

MONTAGE ET SUPPORT

Perçage : ø 4-5/8 po (117 mm)

S'adapte aux plafonds jusqu'à 7/8 po (22 mm) d'épaisseur.
Nécessite un dégagement de 6-1/8 po (156 mm) au-dessus du niveau du plafond.
Crochets pour faciliter l'installation et un ajustement parfait au plafond.
Aucune fuite de lumière.

LAMPES

PAR30 Halogène 75W MAX

Ce produit a été conçu pour une utilisation avec une lampe PAR30 halogène. Si vous désirez utiliser la gradation et que vous remplacez la lampe PAR30 halogène par une lampe PAR30 DEL équivalente, veuillez consulter régulièrement la liste de compatibilité de gradateurs associés du fabricant de la lampe.

TENSION

120 Volts (CAN & É.U.)

HOMOLOGATION

Homologué cULus pour endroits humides

GARANTIE

Garantie limitée de 1 an sur les composants

CONTRASTE

1009, rue du Parc Industriel
Lévis (Québec) G6Z 1C5 Canada
Tél. : 1-888-839-4624
Télééc. : 1-877-839-7057
eclairagecontraste.com/fr
info@contrastlighting.com

© 2021 Éclairage Contraste M.L. Inc.
Tous droits réservés

Éclairage Contraste M.L. Inc. se réserve le droit de modifier les spécifications et/ou de discontinuer tout produit en tout temps et ne pourra être tenu responsable pour toutes conséquences résultant de l'utilisation de cette publication.

CA2575

Série 4-3/8 po - Classique/Evolution

Boîtier rénovateur peint blanc

(Aucune garniture requise)



SPÉCIFICATIONS (SUITE)

ACCESSOIRES COMPATIBLES

COLERETTE — C2575

(La colerette C2575 requiert un déflecteur **BAFRE2575** ou un réflecteur **REFRE2575** pour être fixée.)

Acier formée à la matrice.

Différents finis sont offerts :

RECOUVREMENT EN POUDRE (Standard)

Blanc (-01), Noir (-02), Bronze architectural (-05), Cuivre antique (-06), Blanc mat (-11), Noir mat (-22) et Gris polaire (-25)

PLAQUÉ (Premium)

Plaqué or 24K (-03), Chrome (-04), Chrome brossé (-04BR), Nickel brossé (-12BR) et Nickel satiné (-13)



C2575-02 (illustrée)

1/8 po
(3 mm)

Ø 5-11/16 po
(144 mm)

Ø 4-5/16 po
(109 mm)

Adaptateur d'ouverture (voir code de commande)

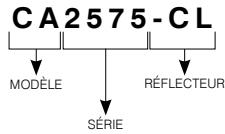
Déflecteur phénolique (voir code de commande)

Plaques de montage (voir code de commande)

Réflecteur spéculaire (voir code de commande)

Ronds réparateurs (voir code de commande)

EXEMPLE DE CODIFICATION DU BOÎTIER



CODES DE COMMANDE

MODÈLE	SÉRIE	DÉFLECTEUR (BAFRE2575) / RÉFLECTEUR (REFRE2575) OPTIONNEL	
CA	2575	DÉFLECTEUR PHÉNOLIQUE	RÉFLECTEUR SPÉCULAIRE
CA Boîtier rénovateur	2575 Série 4-3/8 po	-01 Blanc -02 Noir	-BK Noir -CL Clair

Requis si vous souhaitez utiliser une colerette

DÉFLECTEUR PHÉNOLIQUE



Blanc

BAFRE2575-01



Noir

BAFRE2575-02

RÉFLECTEUR SPÉCULAIRE



Clair

REFRE2575-CL



Noir

REFRE2575-BK

CONTRASTE

1009, rue du Parc Industriel
Lévis (Québec) G6Z 1C5 Canada
Tél. : 1-888-839-4624
Télééc. : 1-877-839-7057
eclairagecontraste.com/fr
info@contrastlighting.com

© 2021 Éclairage Contraste M.L. Inc.
Tous droits réservés

Éclairage Contraste M.L. Inc. se réserve le droit de modifier les spécifications et/ou de discontinuer tout produit en tout temps et ne pourra être tenu responsable pour toutes conséquences résultant de l'utilisation de cette publication.

CA2575

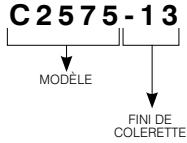
Série 4-3/8 po - Classique/Evolution

Boîtier rénovateur peint blanc

(Aucune garniture requise)



EXEMPLE DE CODIFICATION DE LA COLERETTE



CODES DE COMMANDE

MODÈLE	FINIS DE COLERETTE
C2575	
C2575	RECOUVREMENT EN POUDRE (Standard)
-01	Blanc
-02	Noir
-05	Bronze architectural
-06	Cuivre antique
-11	Blanc mat
-22	Noir mat
-25	Gris polaire
	PLAQUÉ (Premium)
-03	Plaqué or 24K
-04	Chrome
-04BR	Chrome brossé
-12BR	Nickel brossé
-13	Nickel satiné

RONDS RÉPARATEURS

Les ronds réparateurs corrigent les ouvertures trop grandes ou abîmées des trous de perçage.

Ils sont offerts dans toutes la gamme de couleurs Contraste.
Ajouter le code du fini désiré à la fin de celui du rond réparateur.

Ex. : RON2575-06

Code : RON2575

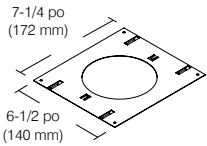
Diamètre extérieur : ø 7 po (178 mm)
Diamètre intérieur : ø 4-9/16 po (116 mm)



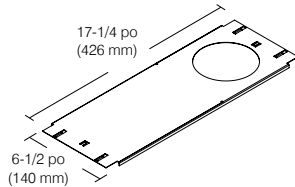
PLAQUES DE MONTAGE

Trou de perçage : ø 4-5/8 po (117 mm)

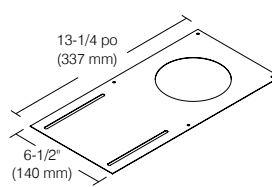
Code : P2575/2675
(Barres de montage requise)



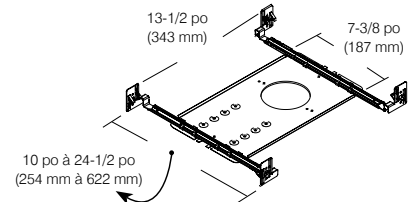
Code : P2575L
(Barres de montage requise)



Code : P2575N/2675N
(Barres de montage NON requise)



Code : P2575NW
(Barres de montage INCLUSES)



BARRES DE MONTAGE

Barres courtes ajustables (2 unités)
De 13-1/2 po (343 mm) à 21-3/4 po (553 mm)

Code : BARS



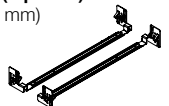
Barres longues ajustables (2 unités)
De 19-1/2 po (495 mm) à 34 po (863 mm)

Code : BARL



Barres ajustables et emboîtables (2 paires)
De 10 po (254 mm) à 24-1/2 po (622 mm)

Code : BARK-REV1



CONTRASTE

1009, rue du Parc Industriel
Lévis (Québec) G6Z 1C5 Canada
Tél. : 1-888-839-4624
Télééc. : 1-877-839-7057
eclairagecontrastelighting.com
info@contrastelighting.com

© 2021 Éclairage Contraste M.L. Inc.
Tous droits réservés

Éclairage Contraste M.L. Inc. se réserve le droit de modifier les spécifications et/ou de discontinuer tout produit en tout temps et ne pourra être tenu responsable pour toutes conséquences résultant de l'utilisation de cette publication.