

Boîtier nouvelle construction URBAÏ étanche à l'air

CONVIENT AUX ENDROITS HUMIDES / MOUILLÉS AVEC GARNITURE DE DOUCHE

Pour usage dans un plafond isolé — Type « IC » (sauf polyuréthane)

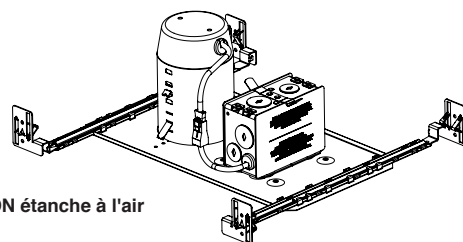
NWUR3-120D1, NWUR3-120E1, NWUR3-277D1, NWUR3-UV1, NWUR4-120D1, NWUR4-120E1, NWUR4-277D1, NWUR4-UV1

Type « NON-IC »

NWUR3-120D2, NWUR3-120E2, NWUR3-120EB2, NWUR3-2772, NWUR3-277D2, NWUR3-UV2
NWUR4-120D2, NWUR4-120E2, NWUR4-120EB2, NWUR4-2772, NWUR4-277D2, NWUR4-UV2

Type « NON-IC » et NON étanche à l'air

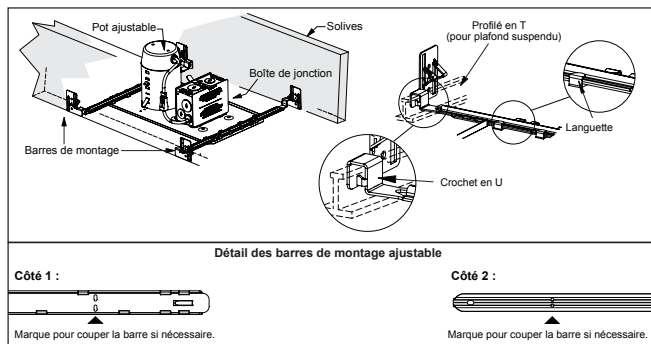
NWUR3-UV3
NWUR4-UV3



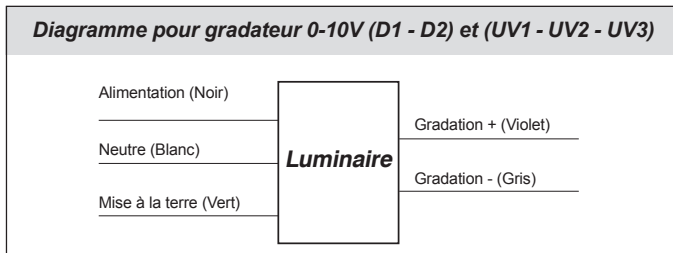
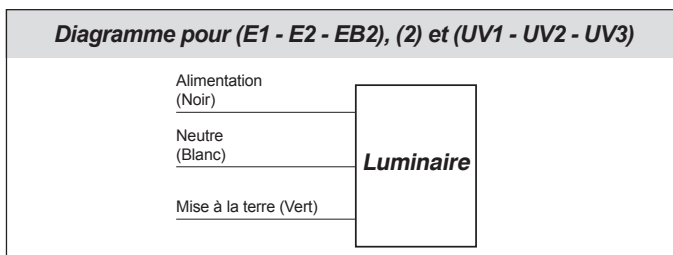
1. COUPER L'ALIMENTATION ÉLECTRIQUE À LA SOURCE.

2. Localiser le positionnement du cadre de montage et le fixer sur les solives (ou les profilés en T) avec les barres de montage ajustables (10 po à 24,5 po). Pour raccourcir les barres de montage à 10 po, retirer et couper à la marque (Voir vue de détail des barres de montage ajustables).

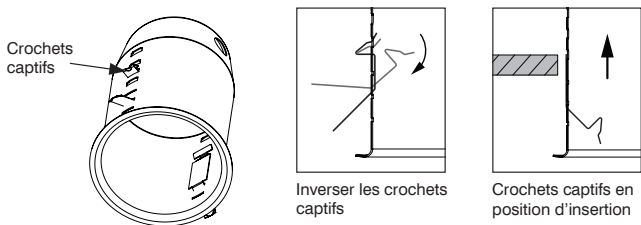
3. Une fois la longueur des barres de montage établie, écraser les languettes pour bloquer les barres de montage sur la plaque. À l'aide d'une pince, serrer les crochets en U sur les profilés en T.



4. Amener le filage électrique jusqu'au boîtier, en conformité avec les codes électriques en vigueur dans votre région. Ouvrir la boîte de jonction et faire le branchement des fils conformément aux diagrammes ci-dessous. Fermer la boîte de jonction en replaçant le couvercle.

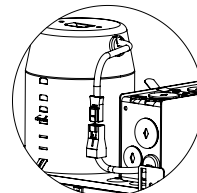


5. Retirer la partie supérieure des crochets captifs du pot pour les inverser et les mettre en position d'insertion.



6. Retirer le pot

7. Débrancher le pot.

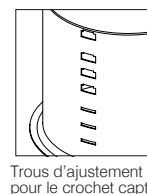


8. Faire la pose du matériel de plafond et localiser le centre du trou de la plaque de montage.

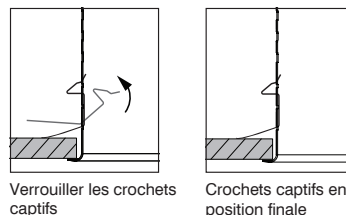
9. Percer un trou d'un diamètre de :
Série NWUR3 (3-1/2 po) : ø 3-5/8 po (92 mm)
Série NWUR4 (4 po) : ø 4-1/4 po (108 mm)

10. Brancher le fil du pot avec celui du boîtier et ajuster la position des crochets captifs selon l'épaisseur du plafond grâce aux différents trous d'ajustement situés de chaque côté du pot.

Note : Les crochets captifs sont préinstallés pour un plafond jusqu'à 1-3/8 po (35 mm) d'épaisseur. Possibilité d'ajustement jusqu'à un maximum de 2 po (51 mm) d'épaisseur de plafond.



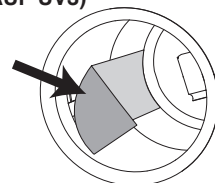
11. Verrouiller les crochets captifs et vérifier que les crochets appliquent une pression contre le plafond et y maintiennent solidement le pot.



INSTALLATION DU RUBAN D'ALUMINIUM (SAUF UV3)

12. Retirer la pellicule au dos du ruban d'aluminium fourni.

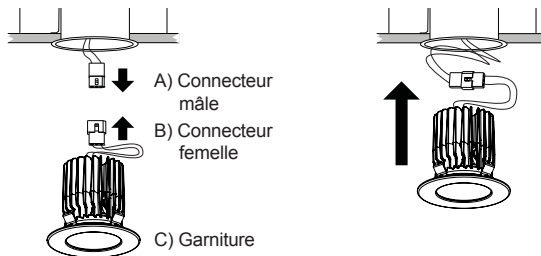
13. Appliquer le ruban d'aluminium à l'intérieur du pot du boîtier de façon à recouvrir entièrement les ouvertures des crochets, situées de chaque côté du pot.



14. Compléter l'installation.

Brancher les connecteurs mâle et femelle.

Pousser les fils et les connecteurs dans le pot et y insérer le module de garniture.



Prière de conserver cette fiche d'instruction pour entretien éventuel.



AVERTISSEMENT
L'utilisation des produits ou composants (e. g. garnitures) provenant d'autres compagnies avec les produits Éclairage Contraste M.L. Inc. n'est pas reconnue par les normes UL et peut être dangereuse. Une telle combinaison annule automatiquement la garantie et les responsabilités d'Éclairage Contraste M.L. Inc. envers ces produits.

Les progrès rapides des gradateurs associés nous obligent à effectuer des tests régulièrement. Veuillez consulter fréquemment la liste de compatibilité de gradateurs sur notre site Web : www.eclairagecontraste.com/fr

ATTENTION : RISQUE D'INCENDIE
La plupart des demeures construites avant 1985 sont munies de conducteurs résistants à 60° C. Consulter un électricien qualifié avant l'installation.

GARANTIE : ÉCLAIRAGE CONTRASTE M.L. inc garantit les composants contre les défauts de fabrication pour une période d'un (1) an sous usage normal à compter de la date d'achat et sur présentation de factures attestant cette date. La responsabilité du fabricant se limite au coût des composants et n'est liée d'aucune façon au coût du branchement, de la pose des pièces de remplacement et du transport. Pour toute réclamation, veuillez vous adresser à votre fournisseur local. Voir notre site Web pour des détails additionnels. **Note :** Garantie de 5 ans sur le pilote et module DEL.

CONTRASTE

1009, rue du Parc Industriel
Lévis (Québec) G6Z 1C5 Canada

© 2019 Éclairage Contraste M.L. Inc.
Tous droits réservés

EC695 (Rév. C)
104269

Tél. : 1-888-839-4624
Télééc. : 1-877-839-7057

eclairagecontraste.com/fr
info@contrastlighting.com

Éclairage Contraste M.L. Inc. se réserve le droit de modifier les spécifications et/ou de discontinuer tout produit en tout temps et ne pourra être tenu responsable pour toutes conséquences résultant de l'utilisation de cette publication.