

Spin et Spinr

Système de suspension

SPIN-B-30, SPIN-W-30, SPINR-B-30, SPINR-W-30

ARKOSLIGHT BY/PAR CONTRASTE

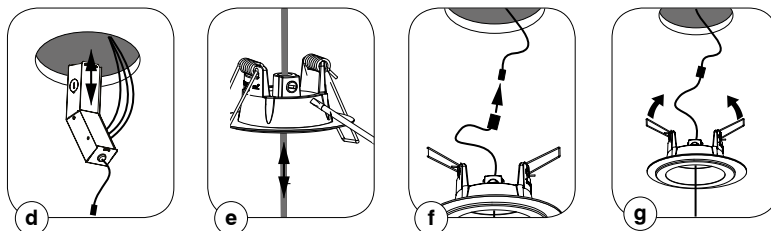
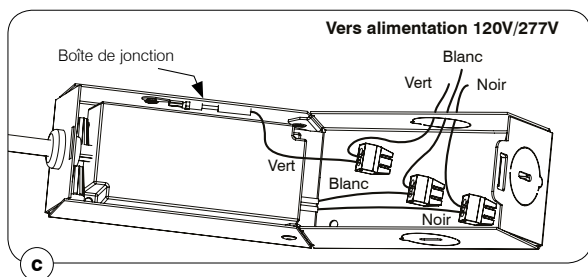
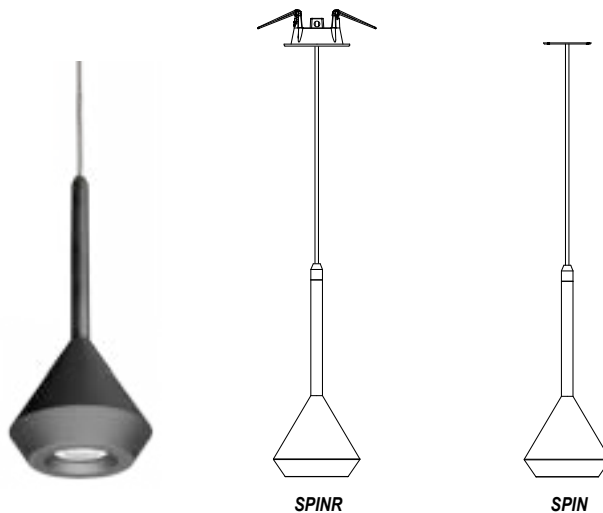
Section 1 :

Instructions d'installation du modèle SPINR

1. COUPER L'ALIMENTATION ÉLECTRIQUE À LA SOURCE

2. INSTALLATION DU PLAFONNIER AU PLAFOND

- Percer le trou : \varnothing 2-5/8 po (66 mm)
- Amener le filage électrique jusqu'à la boîte de jonction incluse avec le luminaire, en conformité avec les normes électriques applicables.
- Brancher les fils du luminaire, en respectant la couleur des fils : Noir/Noir, Blanc/Blanc et Vert/Vert.
- Insérer la boîte de jonction dans le plafond. Laisser dépasser le connecteur à l'extérieur.
- Pour ajuster la longueur du fil. Dévisser légèrement la vis d'ajustement et faire glisser le plafonnier le long du fil. Resserrer la vis pour bloquer le luminaire en position.
- Brancher les connecteurs mâle / femelle.
- Insérer le plafonnier dans le plafond.



Section 2 :

Instructions d'installation du modèle SPIN

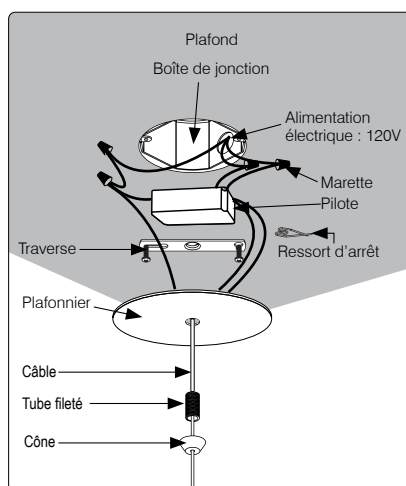
AVANT DE COMMENCER : Vérifier si le tube fileté préalablement installé sur le cône est assez long pour être vissé sur la traverse qui sera montée sur la boîte de jonction. Sinon, remplacer le tube court par le tube long fourni dans la quincaillerie avant de commencer.

Vérifier si la boîte de jonction a suffisamment d'espace pour y insérer le pilote. Dans le cas contraire, utiliser l'extension de boîte de jonction fournie avec le plafonnier.

1. COUPER L'ALIMENTATION ÉLECTRIQUE À LA SOURCE

2. INSTALLATION DU PLAFONNIER AU PLAFOND

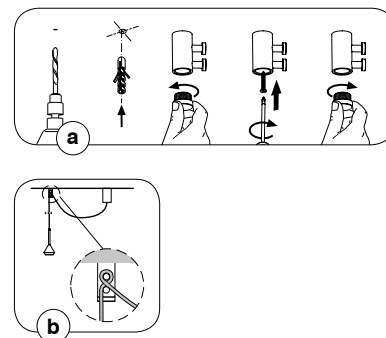
- Amener le filage électrique jusqu'à la boîte de jonction en conformité avec les normes électriques applicables.
- Visser la traverse à la boîte de jonction.
- Faire les branchements électriques en respectant la couleur des fils : Noir/Noir, Blanc/Blanc et Vert/Vert.
- Ajuster la longueur du câble grâce au ressort d'arrêt et faite ensuite un nœud pour freiner le câble.
- Monter le plafonnier pour qu'il soit appuyé sur le plafond.
- Visser le tube fileté avec le cône jusqu'à ce que le plafonnier soit fermement appuyé sur le plafond.



Accessoire

1. INSTALLATION DU CROCHET DU CÂBLE

- Prépercer le plafond et installer l'ancrage au besoin. Retirer le capuchon du crochet. Visser solidement le crochet au plafond. Visser le capuchon de finition au bout du crochet.
- Ajuster la hauteur de l'abat-jour en croisant le fil dans le crochet.



AVERTISSEMENT

L'utilisation des produits ou composants (e. g. garnitures) provenant d'autres compagnies avec les produits Éclairage Contraste M.L. Inc. n'est pas reconnue par les normes UL et peut être dangereuse. Une telle combinaison annule automatiquement la garantie et les responsabilités d'Éclairage Contraste M.L. Inc. envers ces produits.



ATTENTION : RISQUE D'INCENDIE

La plupart des demeures construites avant 1985 sont munies de conducteurs résistants à 60° C. Consulter un électricien qualifié avant l'installation.



Il est très important de ne pas excéder le nombre de watts indiqués.

GARANTIE : ÉCLAIRAGE CONTRASTE M.L. inc garantit les composants contre les défauts de fabrication pour une période d'un (1) an sous usage normal à compter de la date d'achat et sur présentation de factures attestant cette date. La responsabilité du fabricant se limite au coût des composants et n'est liée d'aucune façon au coût du branchement, de la pose des pièces de remplacement et du transport. Pour toute réclamation, veuillez vous adresser à votre fournisseur local. Voir notre site Web pour des détails additionnels.

CONTRASTE

1009, rue du Parc Industriel
Lévis (Québec) G6Z 1C5 Canada

Tél. : 1-888-839-4624
Télé. : 1-877-839-7057

eclairagecontraste.com/fr
info@contrastlighting.com

© 2017 Éclairage Contraste M.L. Inc.
Tous droits réservés

EC676
104083

Éclairage Contraste M.L. Inc. se réserve le droit de modifier les spécifications et/ou de discontinuer tout produit en tout temps et ne pourra être tenu responsable pour toutes conséquences résultant de l'utilisation de cette publication.