

INSTRUCTIONS D'INSTALLATION

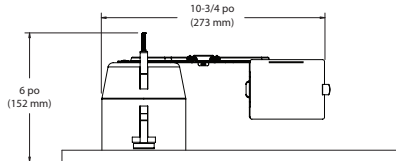
Boîtier rénovateur série 2000, série 3000

Ne pas installer dans l'isolation

CA2000U - CA2550U - CA3600U

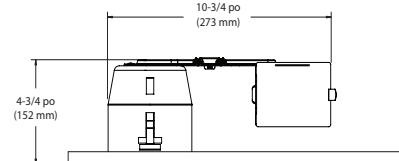
Modèle CA2000U - CA2550U

Un dégagement minimum de 6 po dans le plafond est nécessaire pour l'installation de ce boîtier.



Modèle CA3600U

Un dégagement minimum de 4-3/4 po dans le plafond est nécessaire pour l'installation de ce boîtier.



- COUPER L'ALIMENTATION ÉLECTRIQUE À LA SOURCE.**
- Faire l'installation électrique dans le plafond, en respectant les codes électriques en vigueur dans votre région.
- Percer un trou dans le plafond de : **Série 2000 : Ø 4-1/4 po (108 mm)**
Série 3000 : Ø 3-5/8 po (92 mm)
- Ouvrir la boîte de jonction en poussant sur le loquet-ressort. Retirer les entrées défonçables pour permettre de dégager les fils. Brancher les fils du boîtier avec les fils d'alimentation, en jumelant les couleurs (Blanc/Blanc, Noir/Noir, Vert/Vert, voir figure de branchement). Refermer la boîte de jonction en replaçant le couvercle.

IMPORTANT : Laisser un surplus de 6 po de fils d'alimentation et de fil de mise à la terre dans la boîte de jonction avant de la refermer.

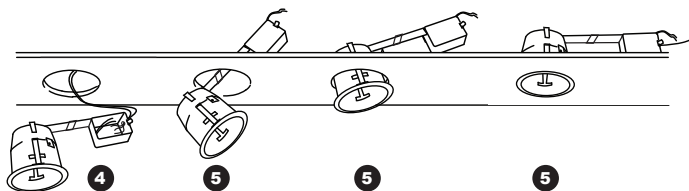
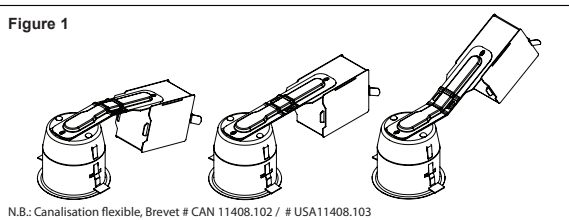
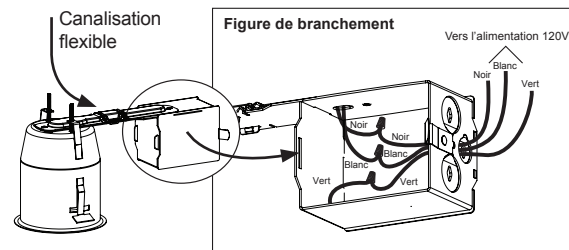
- Pousser les crochets à l'intérieur du boîtier par les ouvertures latérales. Insérer l'encastré dans l'ouverture du plafond. Possibilité de plier la canalisation flexible jusqu'à 45° MAX pour une installation dans un endroit restreint (voir figure 1).
- Pousser les crochets hors du boîtier par les ouvertures latérales.
- Fixer le boîtier à l'aide des vis de serrage.

Pour le PAR20 orientable

- Insérer la lampe dans le porte-lampe.
- Insérer la lampe dans la garniture et insérer la garniture dans le boîtier.

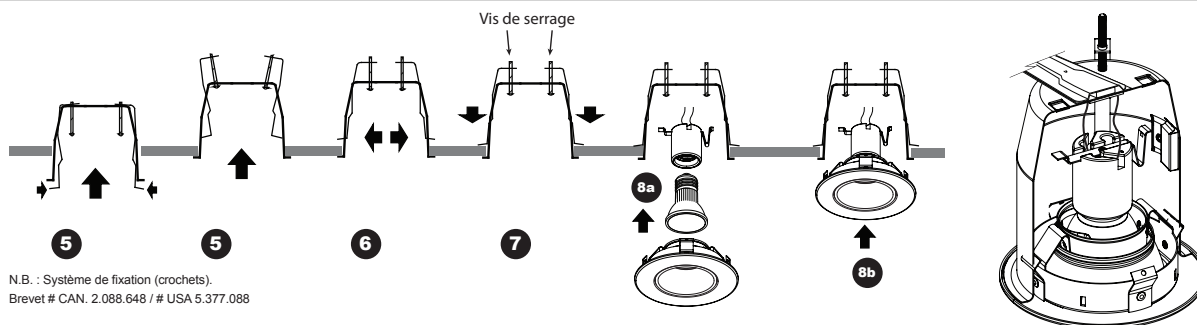
Pour le PAR20 fixe

- Fixer, à l'aide de son attache, le porte-lampe dans le fond du boîtier en vous assurant qu'il n'y ait aucun fil entre le porte-lampe et le boîtier.
- Insérer la lampe dans le porte-lampe.
- Insérer la garniture dans le boîtier.

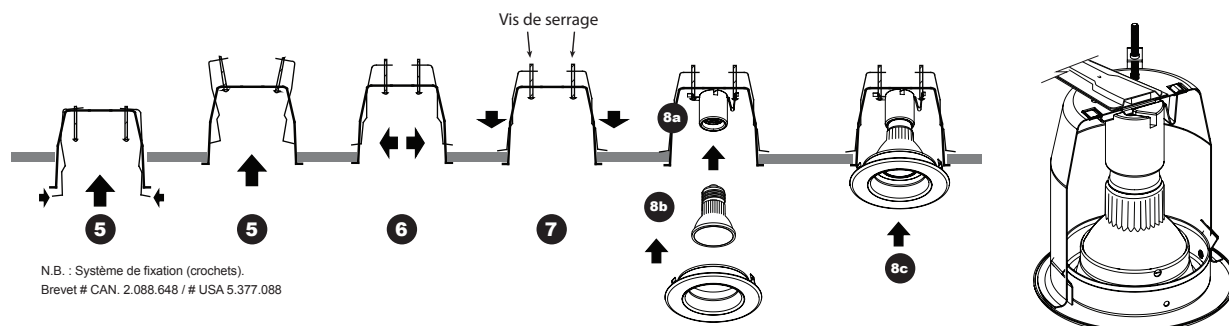


SVP conserver cette fiche d'instructions pour entretien éventuel.

PAR20 orientable



PAR20 fixe



AVERTISSEMENT

L'utilisation des produits ou composants (ex. : garnitures) provenant d'autres compagnies avec les produits Contraste n'est pas reconnue par les normes UL, et peut être dangereuse. Une telle combinaison annule automatiquement la garantie et les responsabilités d'Éclairage Contraste envers ces produits.



AVERTISSEMENT

RISQUE D'INCENDIE ET/OU ÉLECTROCUTION
La plupart des demeures construites avant 1985 sont munies de conducteurs résistants à 60°C. Consulter un électricien qualifié avant l'installation.
Ne pas excéder le nombre de watts indiqués.

GARANTIE : ÉCLAIRAGE CONTRASTE M.L. inc garantit les composants contre les défauts de fabrication pour une période d'un (1) an sous usage normal à compter de la date d'achat et sur présentation de factures attestant cette date. La responsabilité du fabricant se limite au coût des composants et n'est liée d'aucune façon au coût du branchement, de la pose des pièces de remplacement et du transport. Pour toute réclamation, veuillez vous adresser à votre fournisseur local. Voir notre site Web pour des détails supplémentaires.

CONTRASTE

1009, rue du Parc Industriel
Lévis (Québec) G6Z 1C5 Canada
Tél. : 1-888-839-4624
Télé. : 1-877-839-7057
eclairagecontraste.com/fr
info@contrastlighting.com

© 2016 Éclairage Contraste M.L. Inc.
Tous droits réservés

EC654
103945

Éclairage Contraste se réserve le droit de modifier les spécifications et/ou de discontinuer tout produit en tout temps et ne pourra être tenu responsable pour toutes conséquences résultant de l'utilisation de cette publication.