

INSTRUCTIONS D'INSTALLATION

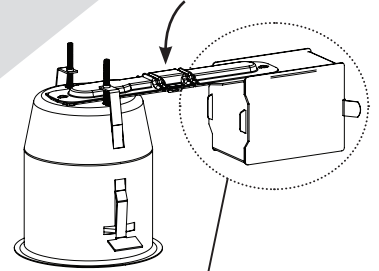
Boîtier rénovateur Type « IC » pour lampe à DEL étanche à l'air - 4 po (PAR16/PAR20)

POUR INSTALLATION DANS UN PLAFOND AVEC UN ISOLANT (SAUF POLYURÉTHANE)

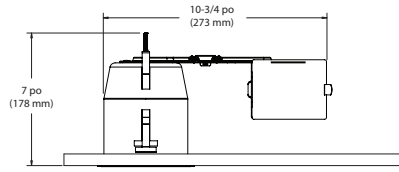
CONVIENT AUX MILIEUX HUMIDES

CA2000-LED

Canalisation flexible



Un dégagement minimum de 7 po dans le plafond est nécessaire pour l'installation de ce boîtier.



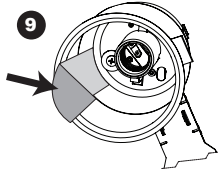
- COUPER L'ALIMENTATION ÉLECTRIQUE À LA SOURCE.**
- Faire l'installation électrique dans le plafond, en respectant les codes électriques en vigueur dans votre région.
- Percer un trou dans le plafond de : \varnothing 4-1/4 po (108 mm)
- Ouvrir la boîte de jonction en poussant sur le loquet-ressort. Retirer les entrées défonçables pour permettre de dégager les fils. Retirer les rubans d'aluminium et les conserver pour une utilisation à l'étape 8. Brancher les fils du boîtier avec les fils d'alimentation, en jumelant les couleurs (Blanc/Blanc, Noir/Noir, Vert/Vert, voir figure de branchement). Refermer la boîte de jonction en replaçant le couvercle.

IMPORTANT : Laisser un surplus de 6 po de fils d'alimentation et de fil de mise à la terre dans la boîte de jonction avant de la refermer.

- Pousser les crochets à l'intérieur du boîtier par les ouvertures latérales. Insérer l'encastré dans l'ouverture du plafond. Possibilité de plier la canalisation flexible (jusqu'à 45° MAX) pour une installation dans un endroit restreint (voir figure 1).
- Pousser les crochets hors du boîtier par les ouvertures latérales.
- Fixer le boîtier à l'aide des vis de serrage.

INSTALLATION DU RUBAN D'ALUMINIUM

- Retirer la pellicule au dos du ruban d'aluminium inclus.
- Installer le ruban d'aluminium à l'intérieur du boîtier de façon à recouvrir entièrement les ouvertures des crochets, situées de chaque côté du pot.



10. Pour le PAR16 DEL ou PAR20 DEL orientable

- Insérer la lampe dans le porte-lampe.
- Insérer la lampe dans la garniture et insérer la garniture dans le boîtier.

*Ne pas installer la lentille de verre fournie avec la garniture.

Pour le PAR20 DEL fixe

- Fixer le porte-lampe dans le fond du boîtier en vous assurant qu'il n'y ait aucun fils entre le porte-lampe et le boîtier.
- Insérer la lampe dans le porte-lampe.
- Insérer la garniture dans le boîtier.

Figure de branchement

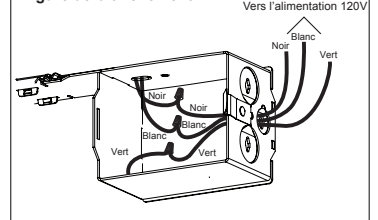
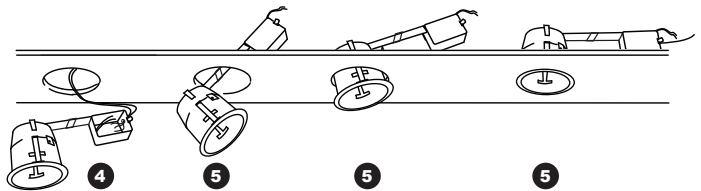
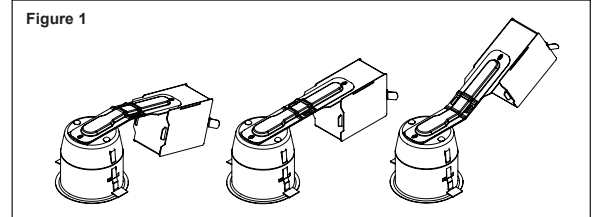
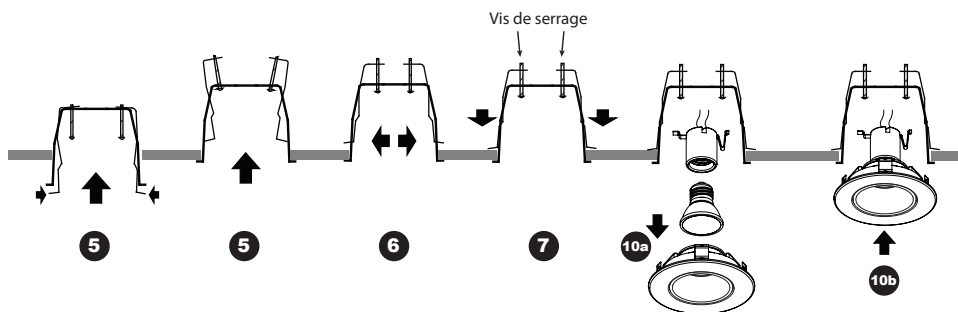


Figure 1

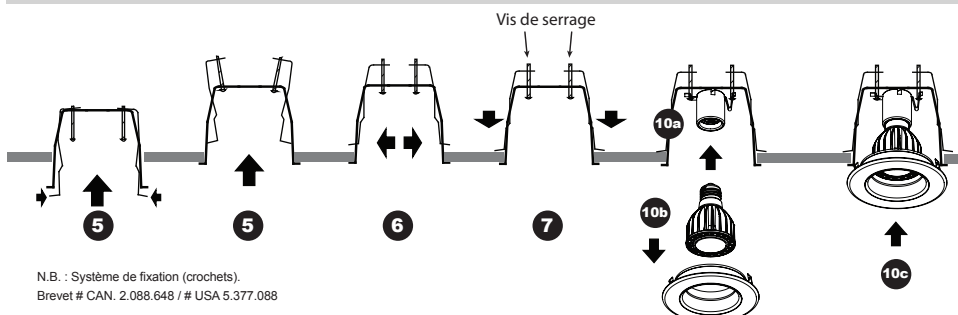


PAR16 DEL et PAR20 DEL orientable



N.B. : Système de fixation (crochets).
Brevet # CAN. 2.088.648 / # USA 5.377.088

PAR20 DEL fixe



N.B. : Système de fixation (crochets).
Brevet # CAN. 2.088.648 / # USA 5.377.088

SVP conserver cette fiche d'instructions pour entretien éventuel.



AVERTISSEMENT L'utilisation des produits ou composants (ex. garnitures) provenant d'autres compagnies avec les produits Contraste n'est pas reconnue par les normes UL, et peut être dangereuse. Une telle combinaison annule automatiquement la garantie et les responsabilités d'Éclairage Contraste envers ces produits.



ATTENTION : RISQUE D'INCENDIE

La plupart des demeures construites avant 1985 sont munies de conducteurs résistants à 60° C. Consulter un électricien qualifié avant l'installation.



Il est très important de ne pas excéder le nombre de watts indiqués.

Ce produit a été conçu pour une utilisation avec une lampe PAR16 DEL OU PAR20 DEL. Si vous désirez utiliser la gradation, veuillez consulter régulièrement la liste de compatibilité des gradateurs du manufacturier de la lampe.

GARANTIE : ÉCLAIRAGE CONTRASTE M.L. inc garantit les composants contre les défauts de fabrication pour une période d'un (1) an sous usage normal à compter de la date d'achat et sur présentation de factures attestant cette date. La responsabilité du fabricant se limite au coût des composants et n'est liée d'aucune façon au coût du branchement, de la pose des pièces de remplacement et du transport. Pour toute réclamation, veuillez vous adresser à votre fournisseur local. Voir notre site Web pour des détails additionnels.

ÉCLAIRAGE
CONTRASTE

ÉCLAIRAGE CONTRASTE M. L. INC.
1009, RUE DU PARC-INDUSTRIEL
LÉVIS QC G6Z 1C5
CANADA

Tél : 1-888-839-4624
Fax : 1-877-839-7057
info@contrastlighting.com
www.eclairagecontraste.com/fr

© 2015 Éclairage Contraste M.L. Inc.
Tous droits réservés
EC643 - 103708
IMPRIMÉ AU CANADA 2015-02

