

# INSTRUCTIONS D'INSTALLATION

## Boîtiers rénovateurs - Série 2000, 3000 et 4000

NE PAS INSTALLER DANS L'ISOLATION - CONVIENT POUR MILIEU HUMIDE

CA2000 - CA2000D - CA2000S - IT2000CE - IT2000CE2 - IT2000CM - IT2000CM2 - IT2000CM3  
IT2000E - IT2000E2 - IT2000M - IT2000M2 - IT2000M3 - IT2000T - IT3000E - IT3000E2 - IT3000LE  
IT3000LE2 - IT3000LM - IT3000LM2 - IT3000LM3 - IT3000LT - IT3000M - IT3000M2 - IT3000M3 - IT4000M  
IT4000M2 - IT4000E - IT4000E2

### ATTENTION - RISQUE D'INCENDIE

Seuls les gradateurs magnétiques à basse tension sont approuvés pour utilisation avec lampes MR16 et MR16 DEL dans les produits d'Éclairage Contraste comprenant un transformateur magnétique.

L'utilisation de tout autre type de gradateur risque de causer un incendie.

#### 1. COUPER L'ALIMENTATION ÉLECTRIQUE À LA SOURCE.

2. Faire l'installation électrique dans le plafond, en respectant les codes électriques en vigueur dans votre région.

Percer un trou de :

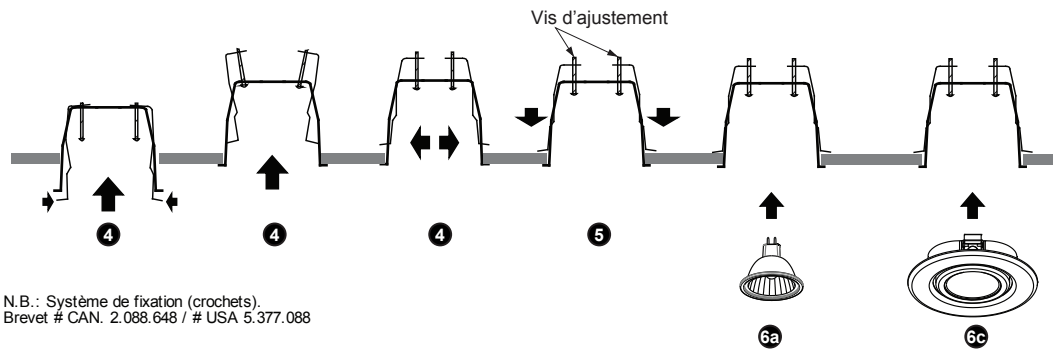
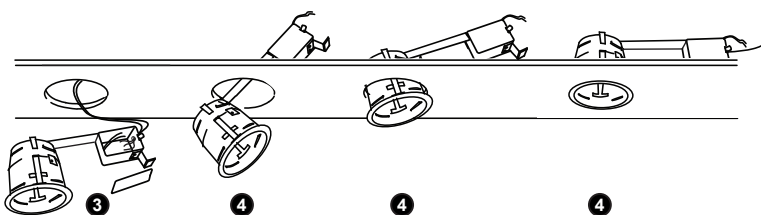
**Série 2000** : Ø 4-1/4 po (108 mm) dans le plafond

**Série 3000** : Ø 3-5/8 po (92 mm) dans le plafond

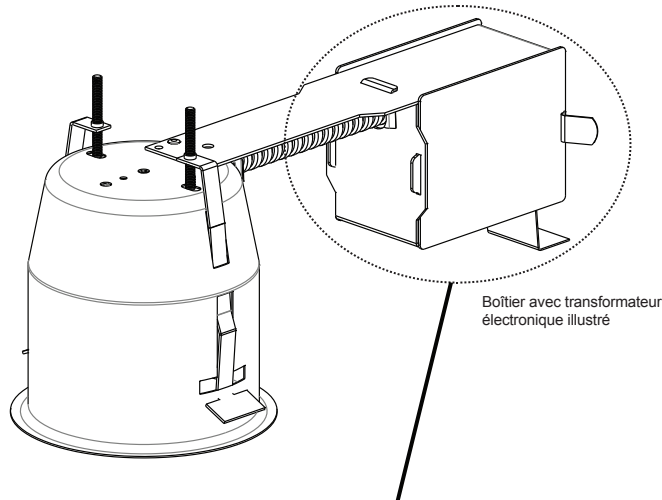
**Série 4000** : Ø 3-1/4 po (83 mm) dans le plafond

3. Ouvrir la boîte de raccordement en poussant sur le loquet-ressort pour dégager le couvercle. Brancher les fils du boîtier avec les fils de l'alimentation, en jumelant les couleurs. (Blanc / Blanc, Noir / Noir, Vert / Vert, voir **Figure de branchement**). Refermer la boîte de jonction en replaçant le couvercle.
4. Pousser les crochets à l'intérieur du boîtier par les ouvertures latérales. Insérer le boîtier dans l'ouverture du plafond. Pousser les crochets hors du boîtier par les ouvertures latérales.
5. Fixer l'encastré à l'aide des vis d'ajustement.
6. Insérer : a) La lampe  
b) La lentille UV (pour les MR16 et les GU/GZ-10)\*  
c) La garniture

\*Utiliser seulement la lentille de verre (fournie) avec des lampes MR16 non protégées.

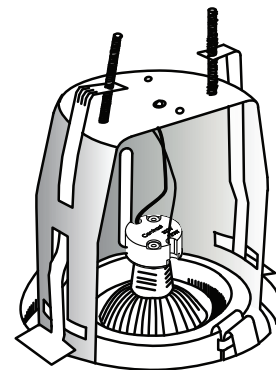
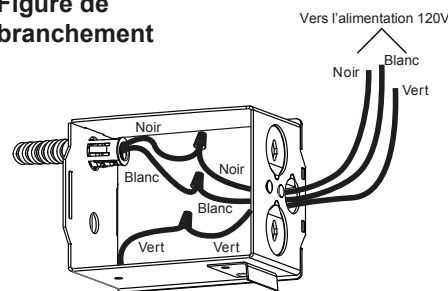


N.B.: Système de fixation (crochets).  
Brevet # CAN. 2.088.648 / # USA 5.377.088



Boîtier avec transformateur électronique illustré

#### Figure de branchement



Pour usage avec gradateur, communiquez avec le fabricant du gradateur (dimmer) afin de connaître les conditions d'utilisation. La forme des culots des lampes MR16 peut varier légèrement d'un manufacturier à l'autre. NE PAS FORCER À L'INSTALLATION.

SVP conserver cette fiche d'instructions pour entretien éventuel.



#### AVERTISSEMENT

L'utilisation des produits ou composantes (ex. : garnitures) provenant d'autres compagnies avec les produits Contraste n'est pas reconnue par les normes UL, et peut être dangereuse. Une telle combinaison annule automatiquement la garantie et les responsabilités d'Éclairage Contraste envers ces produits.



#### AVERTISSEMENT

RISQUE D'INCENDIE ET/OU ÉLECTROCUTION  
La plupart des demeures construites avant 1985 sont munies de conducteurs résistants à 60°C. Consulter un électricien qualifié avant l'installation.



**Il est très important de ne pas excéder le nombre de watts indiqués.**

**GARANTIE : ÉCLAIRAGE CONTRASTE M.L. inc** garantit les composants contre les défauts de fabrication pour une période d'un (1) an sous usage normal à compter de la date d'achat et sur présentation de factures attestant cette date. La responsabilité du fabricant se limite au coût des composants et n'est liée d'aucune façon au coût du branchement, de la pose des pièces de remplacement et du transport. Pour toute réclamation, veuillez vous adresser à votre fournisseur local. Voir notre site Web pour des détails additionnels.

ÉCLAIRAGE  
**CONTRASTE**

ÉCLAIRAGE CONTRASTE M. L. INC.  
1009, RUE DU PARC-INDUSTRIEL  
LÉVIS QC G6Z 1C5  
CANADA

Tél : 1-888-839-4624  
Fax : 1-877-839-7057  
info@contrastlighting.com  
www.eclairagecontraste.com/fr

© 2015 Éclairage Contraste M.L. Inc.  
Tous droits réservés  
EC120 (Rev. C) - 100499  
2015-03

IMPRIMÉ AU CANADA