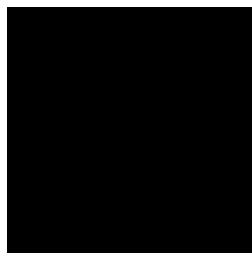


MODUL-AIM



CONTRASTE

MODUL-AIM





Contraste is a leading North American manufacturer of quality lighting products delivering superior, lasting value. We offer a comprehensive range of stylish recessed and pendant. We are especially well-known for our forgiving installation features and our extensive selection of finishes, providing much appreciated design flexibility to lighting professionals and their customers.

Since 1989, our product line has evolved to comprise several LED luminaire families, including specification-grade MODUL-AIM LED which we are proud to have engineered to our high standards.

Our development efforts are customer-focused, future-oriented and environment-friendly. We strive to remain relevant by continually improving the energy efficiency, visual appeal and overall lighting performance of our products. See for yourself.

Contraste est un chef de file nord-américain dans la fabrication de produits d'éclairage durables et de qualité supérieure. L'entreprise propose un vaste éventail de luminaires attrayants qui englobe des modèles encastrés et suspendus. Nous sommes reconnus particulièrement pour la facilité et la rapidité d'installation de nos produits, et pour notre choix étendu de finis, assurant une grande souplesse de design très appréciée par les professionnels de l'éclairage et leurs clients.

Depuis 1989, notre gamme de produits a beaucoup évolué et elle comprend aujourd'hui plusieurs familles de luminaires à DEL. Parmi celles-ci figure MODUL-AIM DEL.

Nos efforts de développement sont centrés sur le client, orientés vers l'avenir et respectueux de l'environnement. Nous mettons tout en œuvre pour demeurer pertinents aux yeux de nos clients en améliorant continuellement l'efficacité énergétique de nos produits, de même que leur esthétique et leur performance d'éclairage globale. Voyez par vous-mêmes.

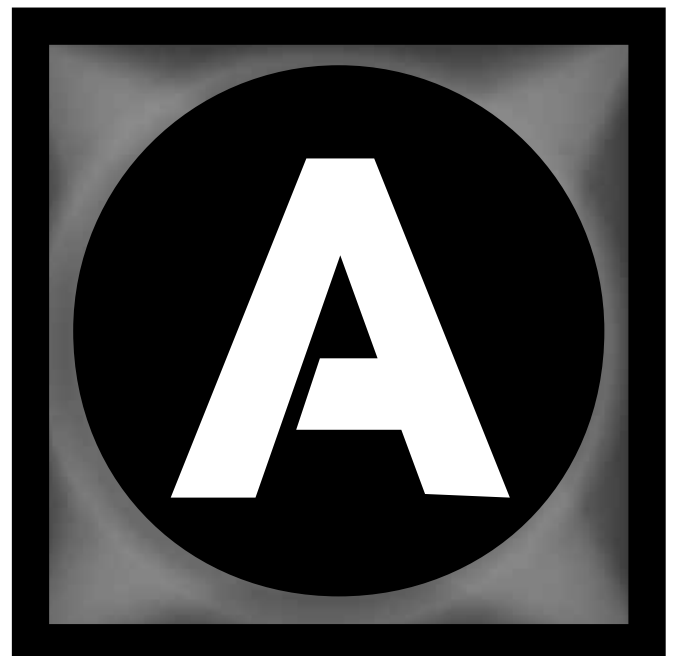
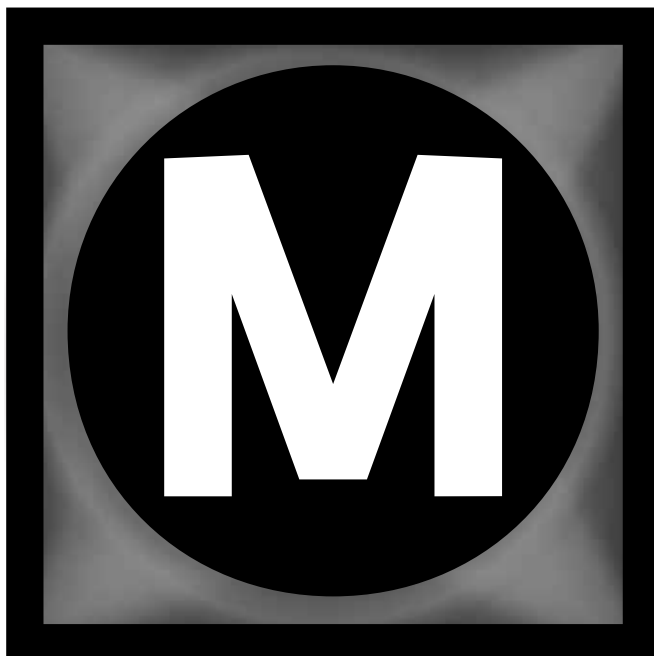
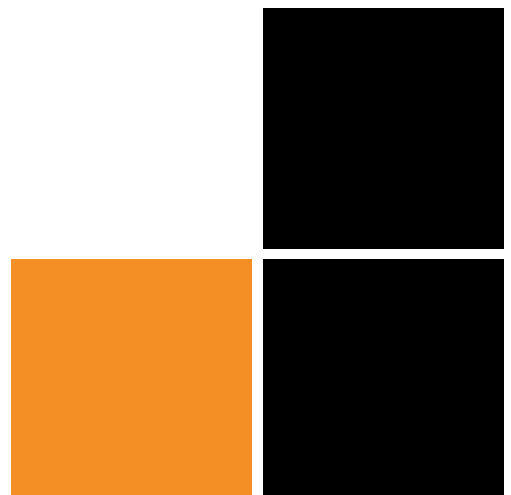


TABLE OF CONTENTS / TABLE DES MATIÈRES

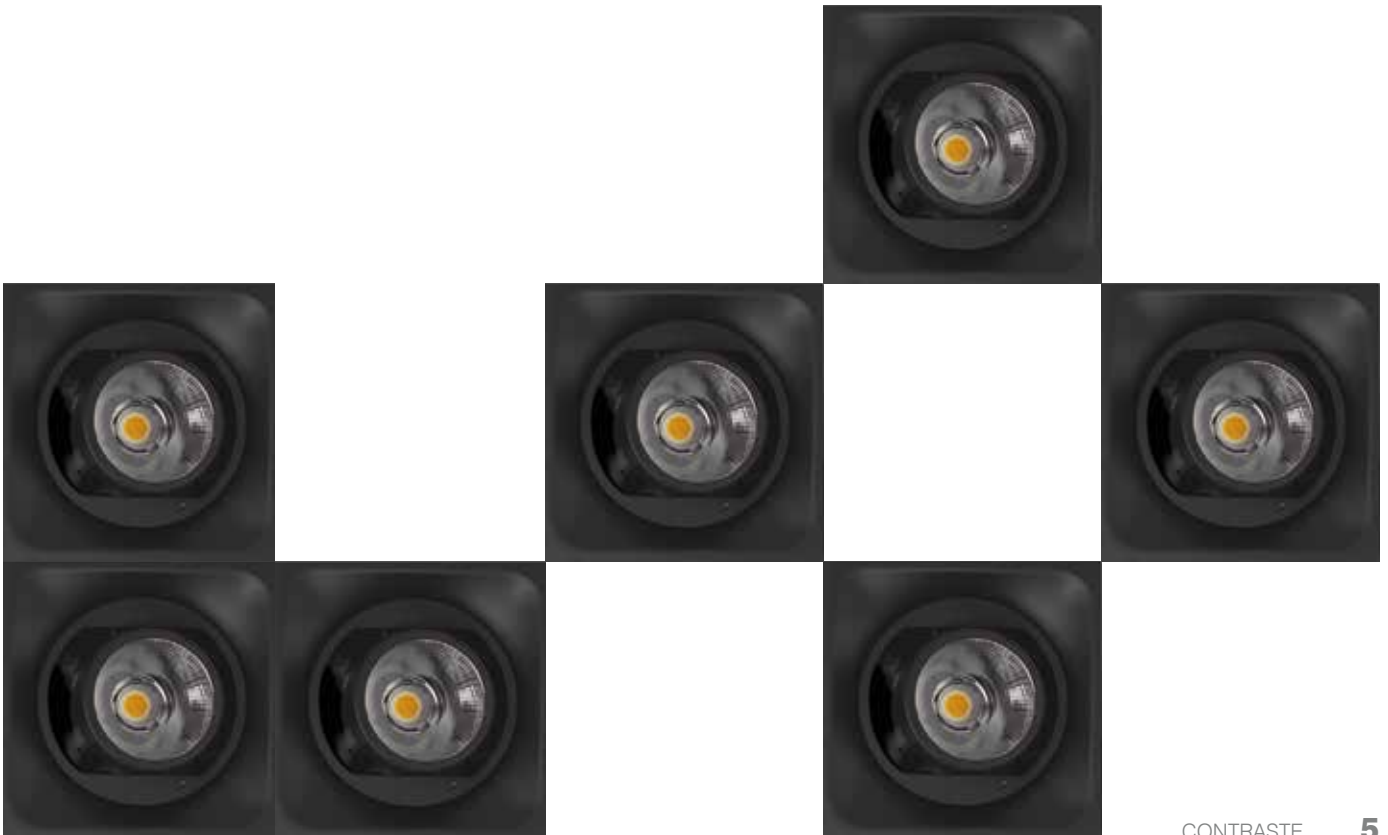
Features and Benefits Caractéristiques et avantages.....	5
Assembled Models Modèles assemblés	6
Modularity / Modularité	7
LED Standard and CrispWhite Modules Modules DEL standard et CrispWhite.....	8
Warm Dimming and Color Tuning Modules Modules de gradation chaude et réglage des couleurs.....	9
Beams and Reflectors, Adjustability Faisceaux et réflecteurs, ajustabilité	10
Drivers / Pilotes	11
Modular Unit / Unité modulaire	14
New Construction / Nouvelle construction	15
Remodeler / Rénovateur	16
Insulating Ceiling / Plafond isolé.....	17
Finishes and Installation Kit Finis et ensemble d'installation	18
Accessories / Accessoires	19



FEATURES AND BENEFITS

CARACTÉRISTIQUES ET AVANTAGES

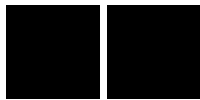
- A true Modular unit that lets you configure the desired shape
Une unité modulaire laissant la liberté de configurer les unités selon la forme désirée
- Keep it simple with available assembled units
Des configurations selon des formes préétablies sont également disponibles
- Vibrant colors offered in millions of array with Color Tuning option
Un éclairage aux couleurs vibrantes offert avec l'option de réglage des couleurs
- Create an atmosphere with Warm Dimming option enabling you to dim from 3,050K to 1,800K
Créer une ambiance avec l'option de gradation chaude vous permettant d'atténuer l'intensité de votre éclairage de 3050K à 1800K imitant ainsi l'éclairage incandescent
- Let your whites stand out with the CrispWhite option that saturates warm colors for a clean and effective effect perfect for retail applications such as merchandising
Laisser les blancs ressortir avec l'option CrispWhite qui sature les couleurs afin d'en faire ressortir les contrastes, parfait pour les applications commerciales comme le merchandising



ASSEMBLED MODELS / MODÈLES ASSEMBLÉS



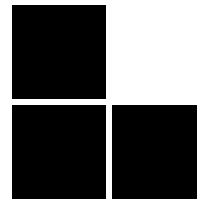
MOD1



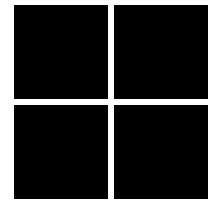
MOD2



MOD3



MODL



MODS

Assembled Modul-Aims are made of high quality powder coated galvanized steel. Install them in fixed or suspended ceiling with the universal supports and butterfly brackets included with the new construction or IC assembled units. Assembled units are also offered for remodel application in fixed ceilings with patent pending remodel hooks. Perfect fit to ceiling without any light leak.

Les unités assemblées du MODUL-AIM incluent des boîtiers en acier galvanisé, recouverts de peinture en poudre. Elles ont des supports universels papillons et des barres de montage pour une installation dans un plafond fixe ou suspendu, pour une application nouvelle construction ou plafond isolé. Les unités assemblées sont aussi offertes avec les supports rénovateurs (brevet en instance) pour plafonds fixes. L'ajustement est parfait au plafond sans aucune fuite de lumière.



REMODELER
RÉNOVATEUR



NEW CONSTRUCTION
NOUVELLE CONSTRUCTION



INSULATED CEILING
PLAFOND ISOLÉ
(Available only in 1 or 2 heads /
Disponible seulement en 1 ou 2 projecteurs)

When you order an assembled model, your new construction and remodeler installation kits are included and shipped with the product .

Lorsque vous commandez un modèle assemblé, vos ensembles d'installation nouvelle construction et rénovateur sont inclus et livrés avec le produit.

Refer to page 14 to 17 for ordering codes / Pour commander, se référer aux pages 14 à 17

MODULARITY / MODULARITÉ

YOUR IMAGINATION IS YOUR LIMIT!

Modular Concept

The cubic shape of modular base unit MOD1 enables configuration in all sorts of shapes in almost all directions.

Use Remodeler, New Construction or suspension installation kits based on your application.

Installation Kits

Remodeler hooks accommodate up to 2" thick ceilings.

New Construction installation kits allow 5 units maximum in a row without extra suspension kits.

Installation kits are not included in Modular base units. They must be ordered separately based on your configuration. Refer to the Modul-Aim product configurator available at www.contrastlighting.com for more details.

LES SEULES LIMITES SONT VOTRE IMAGINATION !

Concept modulaire

La forme cubique de l'unité de base MOD1 permet une configuration de presque toutes les formes dans presque tous les sens.

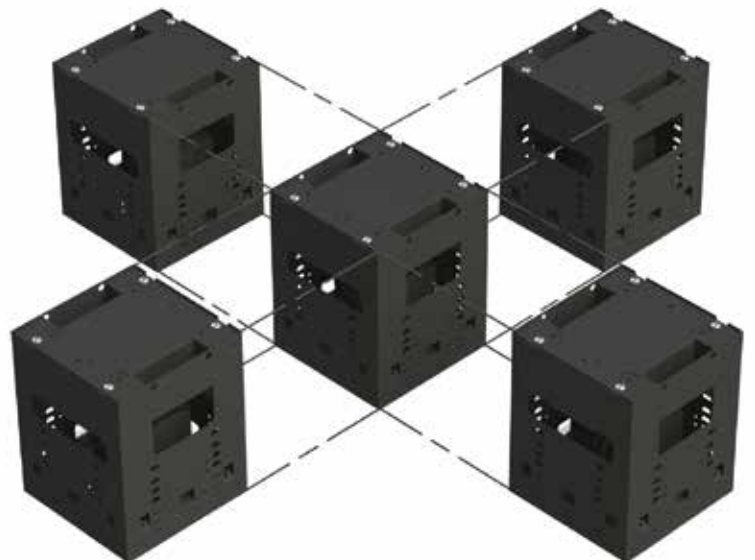
Utilisez les ensembles d'installation pour rénovation, nouvelle construction ou câble de suspension selon l'application souhaitée.

Ensembles d'installation

Les crochets des ensembles rénovateurs vous permettent d'installer dans les plafonds jusqu'à 2 po d'épaisseur.

Un ensemble nouvelle construction permet un maximum de 5 unités en ligne sans avoir recours à des câbles de montage supplémentaires.

Les ensembles d'installation ne sont pas inclus dans l'unité de base modulaire. Ils doivent être commandés séparément afin de bien répondre à votre application. Vous référer au configurateur de produit au www.eclairagecontraste.com/fr pour plus de détails.



For more details on the accessories, refer to page 19

Pour plus de détails sur les accessoires, se référer à la page 19

STANDARD

Lumileds Luxeon CoB 1205, delivers a lumen maintenance greater than 70% after 50,000 hours of operation (L_{70}) at 97 CRI. It provides a high quality true color and a clean white light without hot spots. Color binning within 3 steps on MacAdam ellipse which surpasses ANSI binning requirements.

Offered in 2,700K, 3,000K, 3,500K and 4,000K.

La puce à montage direct sur carte Lumileds Luxeon 1205, procure un maintien du flux lumineux de 70% après 50 000 heures d'opération (L_{70}) à IRC nominal de 97. Elle émet une lumière blanche uniforme avec triage à l'intérieur de trois niveaux sur l'ellipse de MacAdam, ce qui surpasse les exigences de la norme ANSI.

Offert en 2 700K, 3 000K, 3 500K et 4 000K.



CRISPWHITE

Lumileds LUXEON CoB 1205 with CrispWhite Technology delivers the warm saturated colors of high 90 + CRI solutions while creating the natural crisp whiteness required for merchandising.

Offered in 3,000K only.

La puce à montage direct sur carte Lumileds LUXEON 1205 bénéficiant de la technologie CrispWhite, offre des couleurs chaudes et saturées plus élevées à IRC de + 90 tout en créant la blancheur nette naturelle nécessaire pour le merchandising.

Offert en 3000K seulement.



WARM DIMMING GRADATION CHAUDE

Lumenetix Araya DDM1 Dynamic Dimming Module delivers dimmable white light that warms as it dims reproducing dimming conditions of a halogen lamp. It allows the user to change the color temperature from 3,050K at full intensity to 1,800K at minimum intensity all this while ensuring a 90+ CRI over the full dimming range.

Le module de gradation Lumenetix Araya DDM1 Dynamic permet la gradation d'une luminosité blanche à un blanc chaud, imitant les conditions de gradation des lampes halogènes. Ceci permet à l'utilisateur de changer la température de couleur de 3050K à pleine intensité jusqu'à 1800K à intensité minimum tout en assurant un IRC de + 90 tout au long du processus.



COLOR TUNING RÉGLAGE DES COULEURS

Lumenetix Araya CTM1 Color Tuning Module allows the user to program millions of color combinations using a user-friendly Bluetooth application available on iOS mobile devices. The application allows programming of different scenes, colors, and color temperatures while the day-to-day control is ensured by standard 0-10V wall mounted dimmers. All this accomplished at 90+ CRI level.

Le module d'ajustement de couleur Lumenetix Araya CTM1 permet à l'utilisateur de programmer des millions de combinaisons de couleurs à l'aide d'une application iOS Bluetooth offerte aux usagers d'équipement de technologie mobile. Cette application permet de programmer différentes scènes, couleurs et températures de couleurs pendant que le contrôle quotidien est assuré par les gradateurs muraux standards 0-10V. Tout ceci est accompli en assurant un IRC de + 90.



BEAMS AND REFLECTORS FAISCEAUX ET RÉFLECTEURS

Create accent, general or ambient lighting with different beam options and light up your decor.
Choose among 4 beam options.

Les différents faisceaux offerts avec le Modul-Aim vous permettent de réaliser des éclairages d'accentuation, général et d'ambiance afin de mettre votre environnement en valeur.
Choisissez votre faisceau parmi les quatre offerts.

Available optical reflectors / Réflecteurs optiques disponibles:

- S:** Spot / Faisceau étroit → 15°
MS: Medium Spot / Faisceau moyennement étroit → 19°
M: Narrow Flood / Faisceau moyen → 32°
W: Flood / Faisceau large → 45°

* Average beams shown. Consult the files on our Website for more details.

* Les faisceaux présentés sont des moyennes. Consulter les fichiers photométriques sur notre site Web pour plus de détails.

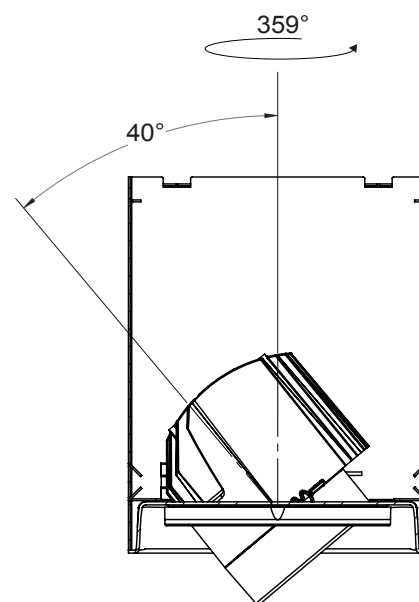
ADJUSTABILITY / AJUSTABILITÉ

Innovative adjustability design lets you aim the projector in any direction. Tilt the projector up to 40° and light up only what you want. Lock it in place with only one screw adjustment.

- Swivel: 359°
- 40° tilt
- Locking device

Grâce à son système d'ajustement peaufiné, Modul-Aim vous permet de positionner le projecteur et de l'incliner dans la direction désirée. Avec une inclinaison jusqu'à 40°, vous pouvez ainsi diriger le faisceau directement sur la zone à éclairer. Verrouiller la position et l'angle d'inclinaison en resserrant une seule vis.

- Pivot sur 359°
- Inclinaison jusqu'à 40°
- Dispositif de verrouillage inclus



Modul-Aim drivers offer you three types of dimming options

Modul-Aim standard and CrispWhite LED modules are offered in 2 performance levels:

- Performance 1: 20 watts, up to 1,550 lumens
- Performance 2: 40 watts, up to 2,550 lumens

Modul-Aim drivers offer you the choice of Electronic Low Voltage (ELV), 0-10V and Lutron's Ecosystem addressable dimming options. Each driver can accommodate 110V to 277V input for residential or commercial applications.

Lumenetix Warm Dimming and Color Tuning modules come with their specific drivers which accept 100 to 240V input and is controlled using 0-10V dimmers.

EcoSystem technology by Lutron is a control method for LEDs that provides addressing of individual fixtures this makes it easy to digitally assign occupancy sensors, daylight sensors, time clocks, manual controls and other controls to one or many fixtures without complicated wiring. Available only with performance 1 housings.

Plusieurs modèles de pilotes disponibles, offrant trois options de gradation.

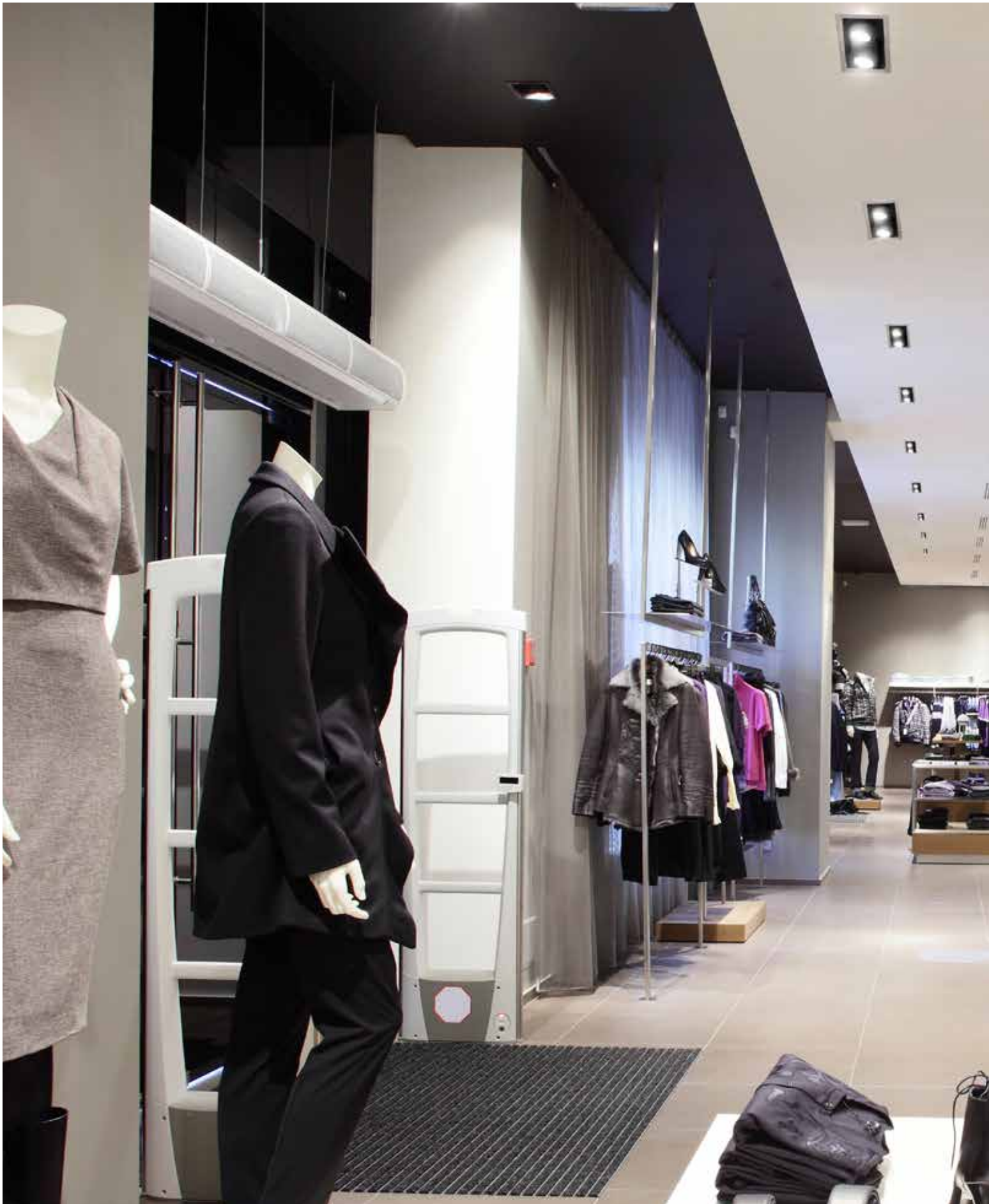
Les unités Modul-Aim avec puce à DEL standard et CrispWhite sont offertes en 2 niveaux de performance :

- Performance 1 : 20 watts, jusqu'à 1 550 lumens
- Performance 2 : 40 watts, jusqu'à 2 550 lumens

Les différents pilotes utilisés dans la gamme Modul-Aim vous offrent 3 options de gradation (ELV, 0-10V, Lutron Ecosystem adressable). Chacun des pilotes acceptent une tension d'entrée universelle de 110V à 277V convenant autant aux applications résidentielles que commerciales.

Les options de module Lumenetix Warm Dimming et Color Tuning utilisent quant à elles un pilote spécifique acceptant une tension d'entrée de 100V à 240V pouvant être contrôlée par un gradateur 0-10V.

La technologie Ecosystem® de Lutron vous permet d'adresser chaque luminaire de façon individuelle afin d'en faciliter la connexion aux systèmes de domotique administrant par exemple les capteurs de mouvement, les minuteries, les capteurs de lumière du jour et ce sans filage compliqué. Offert en performance 1 seulement.





MODULAR UNIT / UNITÉ MODULAIRE



MOD1

Modular base unit (Patent Pending)

A true Modular design that lets you configure your luminaire in any shapes for example: linear, L, Cross, staggered and in a square by simply assembling the number of units you need to create the desired shape.

Unité de base modulaire (Brevet en instance)

Un vrai concept modulaire qui vous permet de bâtir votre luminaire en forme linéaire, en L, en croix, en étage, en forme carrée et même plus, facilement et simplement en réunissant le nombre d'unités requises pour obtenir la forme désirée.

ORDERING CODES for Modular Base Unit with Standard LED Engine CODES DE COMMANDE pour unité de base modulaire avec module DEL standard

MODEL MODÈLE	FINISHES FINIS	DRIVER PILOTE	PERFORMANCES	COLOR TEMPERATURES TEMPÉRATURES DE COULEUR	BEAMS FAISCEAUX	
MOD1						
MOD1 Modular Base Unit Unité de base modulaire	-11 Matte White Blanc mat	E ELV	1 20W (up to / jusqu'à 1550 lm)	-27 2700K	S Spot 15° / Étroit 15°	
		D 0-10V	2 40W (up to / jusqu'à 2550 lm)	-30 3000K	MS Medium Spot 19° Moyennement étroit 19°	
	-22 Matte Black Noir mat	A Lutron Ecosystem Addressable Lutron Ecosystem adressable			-35 3500K	M Narrow Flood 32° Moyen 32°
					-40 4000K	W Flood 45° / Large 45°
(Available with Performance 1 only / Disponible avec la performance 1 seulement)						

ORDERING CODES for Modular Base Unit with CrispWhite Technology CODES DE COMMANDE pour unité de base modulaire avec technologie CrispWhite

MODEL MODÈLE	FINISHES FINIS	DRIVER PILOTE	PERFORMANCES	COLOR TEMPERATURE TEMPÉRATURE DE COULEUR	BEAMS FAISCEAUX	CRISPWHITE OPTION OPTION CRISPWHITE
MOD1						
MOD1 Modular Base Unit Unité de base modulaire	-11 Matte White Blanc mat	E ELV	1 20W (up to / jusqu'à 1550 lm)	-30 3000K	S Spot 15° / Étroit 15°	-C CrispWhite Technologie CrispWhite
		D 0-10V	2 40W (up to / jusqu'à 2550 lm)		MS Medium Spot 19° Moyennement étroit 19°	
	-22 Matte Black Noir mat	A Lutron Ecosystem Addressable Lutron Ecosystem adressable			M Narrow Flood 32° Moyen 32°	
					W Flood 45° / Large 45°	
(Available with Performance 1 only / Disponible avec la performance 1 seulement)						

ORDERING CODES for Modular Base Unit with Lumenetix Engines CODES DE COMMANDE pour unité de base modulaire avec modules Lumenetix

MODEL MODÈLE	FINISHES FINIS	LED ENGINE MODULE DEL	BEAMS FAISCEAUX
MOD1			
MOD1 Modular Base Unit Unité de base modulaire	-11 Matte White Blanc mat	CT Color Tuning Réglage des couleurs	M Narrow Flood 26° / Moyen 26°
	-22 Matte Black Noir mat	WD Warm Dimming Gradation chaude	W Flood 41° / Large 41°

Installation kits, trim, mask and trimless mesh plate to be ordered separately based on your configuration.
L'ensemble d'installation, la garniture, le masque et le grillage sont à commander séparément selon la configuration.

NEW CONSTRUCTION / NOUVELLE CONSTRUCTION

Assembled New Construction housing (Patent Pending)

Butterfly brackets and mounting bars included with assembled unit are perfect for fixed or suspended ceiling in a new construction.

Boîtier nouvelle construction assemblé (Brevet en instance)

Les supports papillons et barres de montage incluses dans les modèles assemblés facilitent l'installation dans les plafonds fixes ou suspendus lors d'une nouvelle construction.



ORDERING CODES for New Construction Unit

CODES DE COMMANDE pour unité nouvelle construction

MODEL MODÈLE	CONFIGURATIONS	FINISHES FINIS	DRIVER PILOTE	PERFORMANCES	COLOR TEMPERATURES TEMPÉRATURES DE COULEUR	BEAMS FAISCEAUX
NWMOD						
NWMOD New Construction Nouvelle construction	1 1 unit / 1 unité	-11 Matte White Blanc mat	E ELV	1 20W (up to / jusqu'à 1550 lm)	-27 2700K	S Spot 15° / Étroit 15°
	2 2 units / 2 unités	-22 Matte Black Noir mat	D 0-10V	2 40W (up to / jusqu'à 2550 lm)	-30 3000K	MS Medium Spot 19° Moyennement étroit 19°
	3 3 units / 3 unités		A Lutron Ecosystem Addressable Lutron Ecosystem adressable		-35 3500K	M Narrow Flood 32° Moyen 32°
	L 3 units "L" shaped 3 unités en forme de L				-40 4000K	W Flood 45° / Large 45°
	S 4 units Square shaped 3 unités en forme de carré				L (Available with Performance 1 only / Disponible avec la performance 1 seulement)	

ORDERING CODES for New Construction Unit with CrispWhite Technology

CODES DE COMMANDE pour unité nouvelle construction avec technologie CrispWhite

MODEL MODÈLE	CONFIGURATIONS	FINISHES FINIS	DRIVER PILOTE	PERFORMANCES	COLOR TEMPERATURE TEMPÉRATURE DE COULEUR	BEAMS FAISCEAUX	CRISPWHITE OPTION OPTION CRISPWHITE
NWMOD							
NWMOD New Construction Nouvelle construction	1 1 unit / 1 unité	-11 Matte White Blanc mat	E ELV	1 20W (up to / jusqu'à 1550 lm)	-30 3000K	S Spot 15° Étroit 15°	-C CrispWhite Technology Technologie CrispWhite
	2 2 units / 2 unités	-22 Matte Black Noir mat	D 0-10V	2 40W (up to / jusqu'à 2550 lm)		MS Medium Spot 19° Moyennement étroit 19°	
	3 3 units / 3 unités		A Lutron Ecosystem Addressable Lutron Ecosystem adressable			M Narrow Flood 32° Moyen 32°	
	L 3 units "L" shaped 3 unités en forme de L					W Flood 45° Large 45°	
	S 4 units Square shaped 3 unités en forme de carré					L (Available with Performance 1 only / Disponible avec la performance 1 seulement)	

ORDERING CODES for New Construction Unit with Lumenetix Engines

CODES DE COMMANDE pour unité nouvelle construction avec modules Lumenetix

MODEL MODÈLE	CONFIGURATIONS	FINISHES FINIS	LED ENGINE MODULE DEL	BEAMS FAISCEAUX
NWMOD				
NWMOD New Construction Nouvelle construction	1 1 unit / 1 unité	-11 Matte White Blanc mat	CT Color Tuning Réglage des couleurs	M Narrow Flood 26° / Moyen 26°
	2 2 units / 2 unités		W Flood 41° / Large 41°	
	3 3 units / 3 unités	-22 Matte Black Noir mat	WD Warm Dimming Gradation chaude	
	L 3 units "L" shaped 3 unités en forme de L			
	S 4 units Square shaped 3 unités en forme de carré			

Installation kits, trim, mask and trimless mesh plate to be ordered separately based on your configuration.

L'ensemble d'installation, la garniture, le masque et le grillage sont à commander séparément selon la configuration.

REMODELER / RÉNOVATEURS



REM0D2

Assembled Remodeler housing (Patent Pending)

Use assembled remodeler housing when renovating. The remodeler hooks (Patent Pending) facilitate installation by reducing ceiling-cut size.

Boîtier rénovateur assemblé (Brevet en instance)

Lors de rénovation, utilisez les modèles assemblés de type rénovateur afin de vous simplifier la vie. Les crochets rénovateurs (brevet en instance) vous permettent de réduire la taille des trous de perçage dans les plafonds.

ORDERING CODES for Remodel Unit

CODES DE COMMANDE pour unité rénovateur

MODEL MODÈLE	CONFIGURATIONS	FINISHES FINIS	DRIVER PILOTE	PERFORMANCES	COLOR TEMPERATURES TEMPÉRATURES DE COULEUR	BEAMS FAISCEAUX
REM0D						
REM0D	1 1 unit / 1 unité	-11 Matte White Blanc mat	E ELV	1 20W (up to / jusqu'à 1550 lm)	-27 2700K	S Spot 15° / Étroit 15°
Remodel Rénovateur	2 2 units / 2 unités	-22 Matte Black Noir mat	D 0-10V	2 40W (up to / jusqu'à 2550 lm)	-30 3000K	MS Medium Spot 19° Moyennement étroit 19°
	3 3 units / 3 unités		A Lutron Ecosystem Addressable Lutron Ecosystem adressable (Available with Performance 1 only / Disponible avec la performance 1 seulement)		-35 3500K	M Narrow Flood 32° Moyen 32°
	L 3 units "L" shaped 3 unités en forme de L				-40 4000K	W Flood 45° / Large 45°
	S 4 units Square shaped 3 unités en forme de carré					

ORDERING CODES for Remodel Unit with CrispWhite Technology

CODES DE COMMANDE pour unité rénovateur avec technologie CrispWhite

MODEL MODÈLE	CONFIGURATIONS	FINISHES FINIS	DRIVER PILOTE	PERFORMANCES	COLOR TEMPERATURE TEMPÉRATURE DE COULEUR	BEAMS FAISCEAUX	CRISPWHITE OPTION OPTION CRISPWHITE
REM0D							
REM0D	1 1 unit / 1 unité	-11 Matte White Blanc mat	E ELV	1 20W (up to / jusqu'à 1550 lm)	-30 3000K	S Spot 15° Étroit 15°	-C CrispWhite Technology Technologie CrispWhite
Remodel Rénovateur	2 2 units / 2 unités	-22 Matte Black Noir mat	D 0-10V	2 40W (up to / jusqu'à 2550 lm)		MS Medium Spot 19° Moyennement étroit 19°	
	3 3 units / 3 unités		A Lutron Ecosystem Addressable Lutron Ecosystem adressable (Available with Performance 1 only / Disponible avec la performance 1 seulement)			M Narrow Flood 32° Moyen 32°	
	L 3 units "L" shaped 3 unités en forme de L					W Flood 45° Large 45°	
	S 4 units Square shaped 3 unités en forme de carré						

ORDERING CODES for Remodel Unit with Lumenix Engines

CODES DE COMMANDE pour unité rénovateur avec modules Lumenix

MODEL MODÈLE	CONFIGURATIONS	FINISHES FINIS	LED ENGINE MODULE DEL	BEAMS FAISCEAUX
REM0D				
REM0D	1 1 unit / 1 unité	-11 Matte White Blanc mat	CT Color Tuning Réglage des couleurs	M Narrow Flood 26° Moyen 26°
Remodel Rénovateur	2 2 units / 2 unités	-22 Matte Black Noir mat	WD Warm Dimming Gradation chaude	W Flood 41° / Large 41°
	3 3 units / 3 unités			
	L 3 units "L" shaped 3 unités en forme de L			
	S 4 units Square shaped 3 unités en forme de carré			

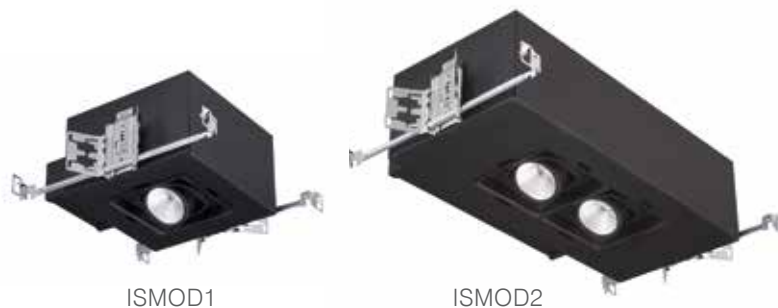
INSULATED CEILING / PLAFOND ISOLÉ

Assembled Insulating Ceiling Housing

Modul-Aim may be installed in direct contact with insulation (except polyurethane). Available in single or double heads it includes butterfly brackets and installation supports.

Boîtier isolé assemblé

Modul-Aim peut être installé en contact direct avec le matériel isolant (sauf polyuréthane). Offert en unité simple ou double il inclut les supports papillon et des barres de montage ajustables.



ORDERING CODES for Insulated Ceiling Unit CODES DE COMMANDE pour unité plafond isolé

MODEL MODÈLE	CONFIGURATIONS	FINISHES FINIS	DRIVER PILOTE	PERFORMANCES	COLOR TEMPERATURES TEMPÉRATURES DE COULEUR	BEAMS FAISCEAUX
ISMOD						
ISMOD	1 1 unit / 1 unité	-11 Matte White Blanc mat	E ELV	1 20W (up to / jusqu'à 1550 lm)	-27 2700K	S Spot 15° / Étroit 15°
Insulated Ceiling Plafond isolé	2 2 units / 2 unités	-22 Matte Black Noir mat	D 0-10V		-30 3000K	MS Medium Spot 19° Moyennement étroit 19°
			A Lutron Ecosystem Addressable Lutron Ecosystem adressable		-35 3500K	M Narrow Flood 32° Moyen 32°
					-40 4000K	W Flood 45° / Large 45°

ORDERING CODES for Insulated Ceiling Unit with CrispWhite Technology CODES DE COMMANDE pour unité plafond isolé avec technologie CrispWhite

MODEL MODÈLE	CONFIGURATIONS	FINISHES FINIS	DRIVER PILOTE	PERFORMANCES	COLOR TEMPERATURE TEMPÉRATURE DE COULEUR	BEAMS FAISCEAUX	CRISPWHITE OPTION OPTION CRISPWHITE
ISMOD							
ISMOD	1 1 unit / 1 unité	-11 Matte White Blanc mat	E ELV	1 20W / jusqu'à 1550 lm	-30 3000K	S Spot 15° Étroit 15°	-C CrispWhite Technology Technologie CrispWhite
Insulated Ceiling Plafond isolé	2 2 units / 2 unités	-22 Matte Black Noir mat	D 0-10V			MS Medium Spot 19° Moyennement étroit 19°	
			A Lutron Ecosystem Addressable Lutron Ecosystem adressable			M Narrow Flood 32° Moyen 32°	
			(Available with Performance 1 only / Disponible avec la performance 1 seulement)			W Flood 45° Large 45°	

ORDERING CODES for Insulated Ceiling Unit with Lumenetix Engines CODES DE COMMANDE pour unité plafond isolé avec modules Lumenetix

MODEL MODÈLE	CONFIGURATIONS	FINISHES FINIS	LED ENGINE MODULE DEL	BEAMS FAISCEAUX
ISMOD				
ISMOD	1 1 unit / 1 unité	-11 Matte White Blanc mat	CT Color Tuning Réglage des couleurs	M Narrow Flood 26° Moyen 26°
Insulated Ceiling Plafond isolé	2 2 units / 2 unités	-22 Matte Black Noir mat	WD Warm Dimming Gradation chaude	W Flood 41° / Large 41°

Installation kits, trim, mask and trimless mesh plate to be ordered separately based on your configuration.

L'ensemble d'installation, la garniture, le masque et le grillage sont à commander séparément selon la configuration.

FINISHES FINIS

INSTALLATION KIT ENSEMBLE D'INSTALLATION

Matte Black Unit (-22) / Unité noir mat (-22)

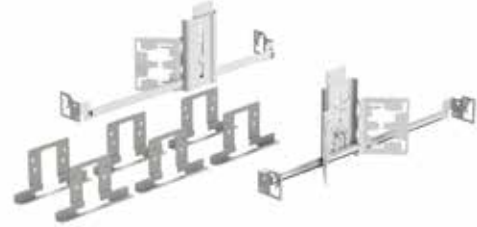
Matte Black Mask (MASK1-22) / Masque noir mat (MASK1-22)



Matte White Unit (-11) / Unité blanc mat (-11)

Matte White Mask (MASK1-11) / Masque blanc mat (MASK1-11)

NEW CONSTRUCTION INSTALLATION KIT ENSEMBLE D'INSTALLATION NOUVELLE CONSTRUCTION



REMODELER INSTALLATION KIT ENSEMBLE D'INSTALLATION RÉNOVATEUR



SUSPENSION INSTALLATION KIT ENSEMBLE D'INSTALLATION EN SUSPENSION



AVAILABLE REFLECTORS RÉFLECTEURS DISPONIBLES

Only with standard engine and CrispWhite technology
Seulement avec engin standard et technologie CrispWhite

For a Spot / Pour obtenir un faisceau étroit : **103737**

For a Medium Spot

Pour obtenir un faisceau moyennement étroit : **103738**

For a Narrow Flood / Pour obtenir un faisceau moyen : **103739**

For a Flood / Pour obtenir un faisceau large : **316545**

AVAILABLE LENSES / LENTILLES DISPONIBLES

Clear / Claire (C) : **103105**
 Frosted / Givrée (F) : **103189**
 Prismatic / Prismatique (P) : **103824**
 Linear / Linéaire (L) : **103823**
 Honeycomb / Hexagonale (H) : **103822**



ACCESSORIES / ACCESSOIRES



Matte Black Trim / Garniture noir mat (TRMOD3-22)

LED engines (Standard, CrispWhite, Warm Dimming, Color Tuning) are easily accessible for ease of maintenance.

Modul-Aim design enables you to add accessories such as lenses or reflectors below the ceiling even after the installation is completed.

Les modules DEL (Warm Dimming, Color Tuning, Standard et CrispWhite) sont facilement accessibles dans le plafond pour faciliter la maintenance.

La conception des unités MODUL-AIM vous permet d'ajouter des accessoires tels que lentilles directement sur le site et même une fois l'installation complétée.

ORDERING CODES for Trim CODES DE COMMANDE pour garniture

MODEL MODÈLE	CONFIGURATIONS	FINISHES FINIS
TRMOD		
TRMOD	1 1 unit / 1 unité	-11 Matte White / Blanc mat
	2 2 units / 2 unités	
	3 3 units / 3 unités	-15 Metallic Grey / Gris métallique
	L 3 units "L" shaped / 3 unités en forme de L	-22 Matte Black / Noir mat
	S 4 units Square shaped / 3 unités en forme de carré	

ORDERING CODES for Mud-in-Plate (Flangeless) CODES DE COMMANDE pour le grillage de plâtre (sans bordure)

MODEL MODÈLE	CONFIGURATIONS
SFMOD	
SFMOD	1 1 unit / 1 unité
	2 2 units / 2 unités
	3 3 units / 3 unités
	L 3 units "L" shaped / 3 unités en forme de L
	S 4 units Square shaped / 3 unités en forme de carré

TRIM FINISHES / FINIS DE GARNITURE

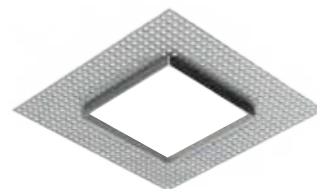


-11 Matte White / Blanc mat

-15 Metallic Grey / Gris métallique

-22 Matte Black / Noir mat

MUD-IN-PLATE / GRILLAGE DE PLÂTRAGE



ORDERING CODES for Mask CODES DE COMMANDE pour le masque

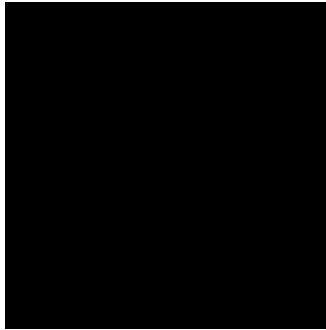
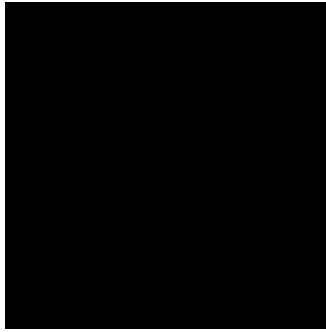
MODEL / MODÈLE	FINISHES / FINIS
MASK1	
MASK1	-11 Matte White / Blanc mat
	-22 Matte Black / Noir mat

MASKS / MASQUES



-22 Matte Black / Noir mat

-11 Matte White / Blanc mat



C ONTRASTE

CORPORATE HEADQUARTERS

1009, rue du Parc Industriel
Lévis (Québec) G6Z 1C5 Canada

Tel.: 1-888-839-4624

Fax.: 1-877-839-7057

info@contrastlighting.com
contrastlighting.com

© 2019 Contrast Lighting M.L. Inc. All rights reserved
PRINTED IN CANADA

Contrast Lighting reserves the right to make changes in specifications and/or to discontinue any product at any time without notice or obligation and will not be liable for any consequences resulting from the use of this publication.

SIÈGE SOCIAL

1009, rue du Parc Industriel
Lévis (Québec) G6Z 1C5 Canada

Tél. : 1-888-839-4624

Télééc. : 1-877-839-7057

info@contrastlighting.com
eclairagecontraste.com/fr

© 2019 Éclairage Contraste M.L. Inc. Tous droits réservés.
IMPRIMÉ AU CANADA

